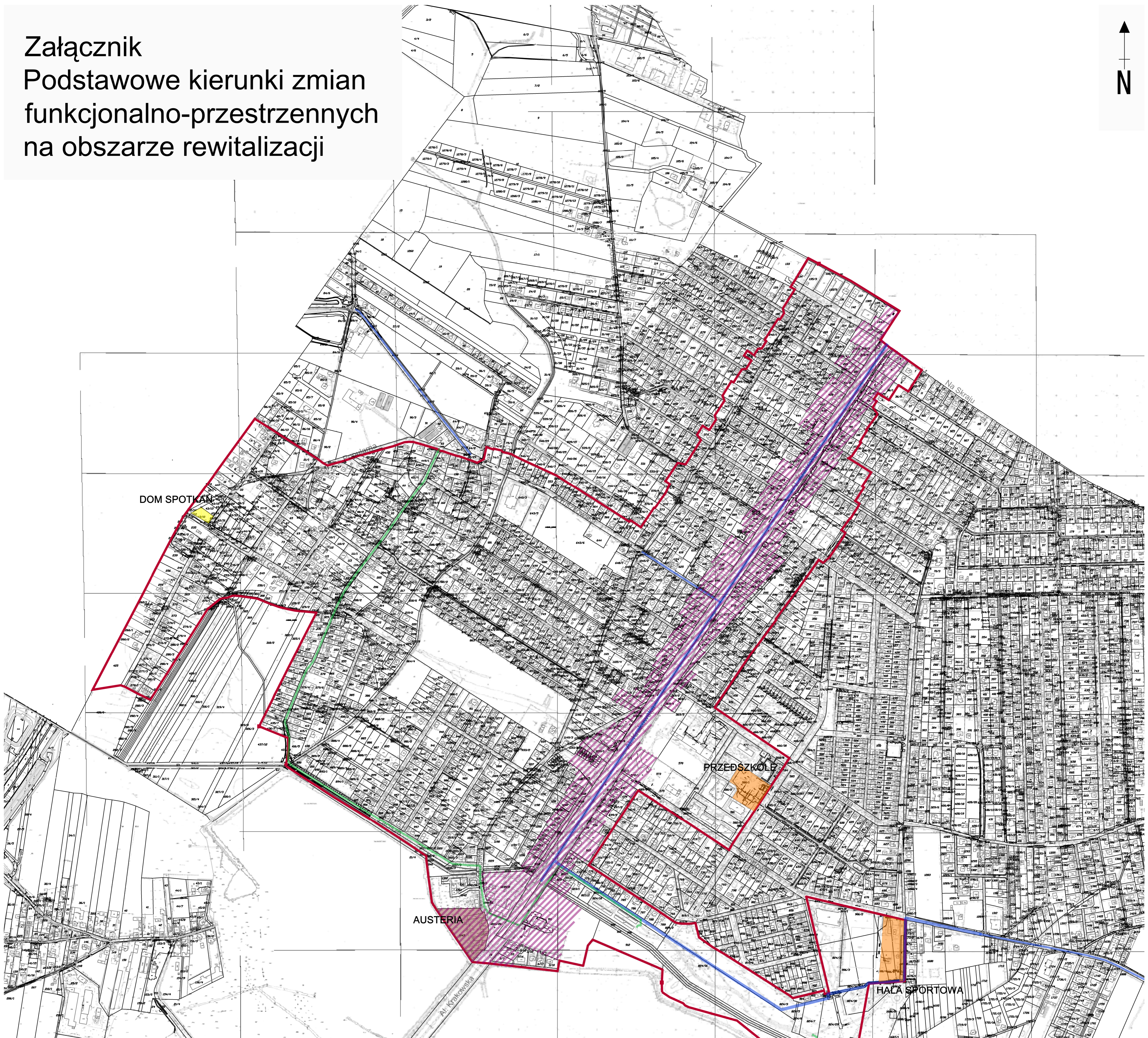
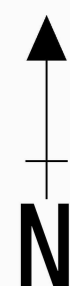

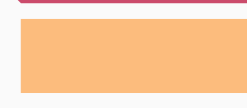




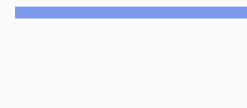
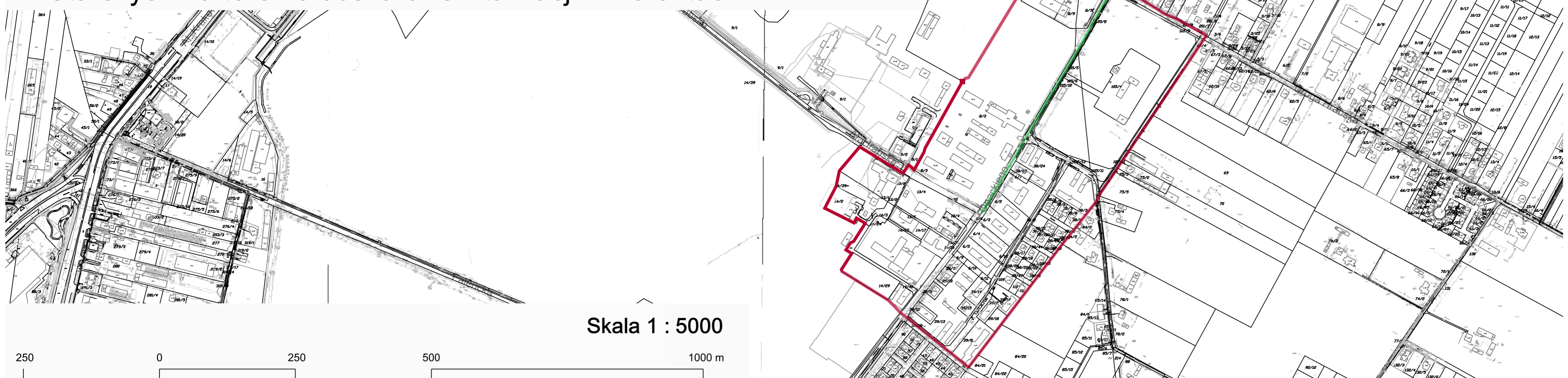


Załącznik Podstawowe kierunki zmian funkcjonalno-przestrzennych na obszarze rewitalizacji



-  Granice obszaru rewitalizacji
-  Obiekt w trakcie realizacji - hala sportowa, przedszkole
-  Budowa nowego obiektu - domu spotkań
-  Modernizacja kompleksu Austerii
-  Poprawa funkcjonalności przestrzeni publicznej - Al. Krakowska z otoczeniem
-  Ciąg pieszo-rowerowy planowany do realizacji przez gminę niezależnie od uchwalenia GPR
-  Ciąg pieszo-rowerowy proponowany do realizacji w ramach GPR - przedsięwzięcie uzupełniające

Planuje się także powstanie Dziennego Domu Pobytu dla Osób Starszych na terenie obszaru rewitalizacji w Falentach.



Skala 1 : 5000

250 0 250 500 1000 m