



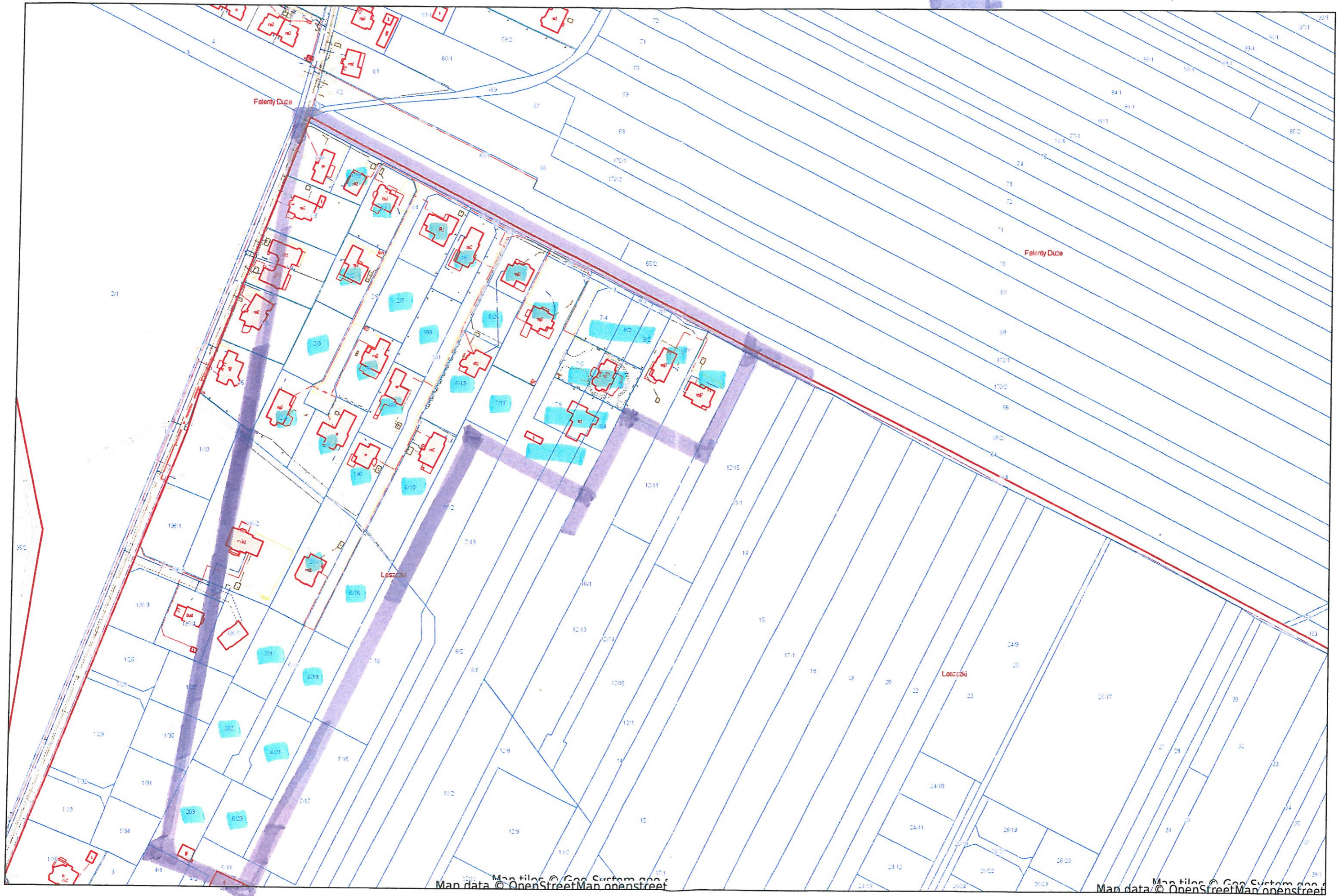
- działki do których należy doprowadzić sieć wodociągowa i kanalizacyjną

Gmina Raszyn - System Informacji Przestrzennej

skala 1 : 2000



- zakres do doprowadzenia sieci kanalizacyjnej i sieci wodociągowej



Map data © OpenStreetMap contributors

Map data © OpenStreetMap contributors