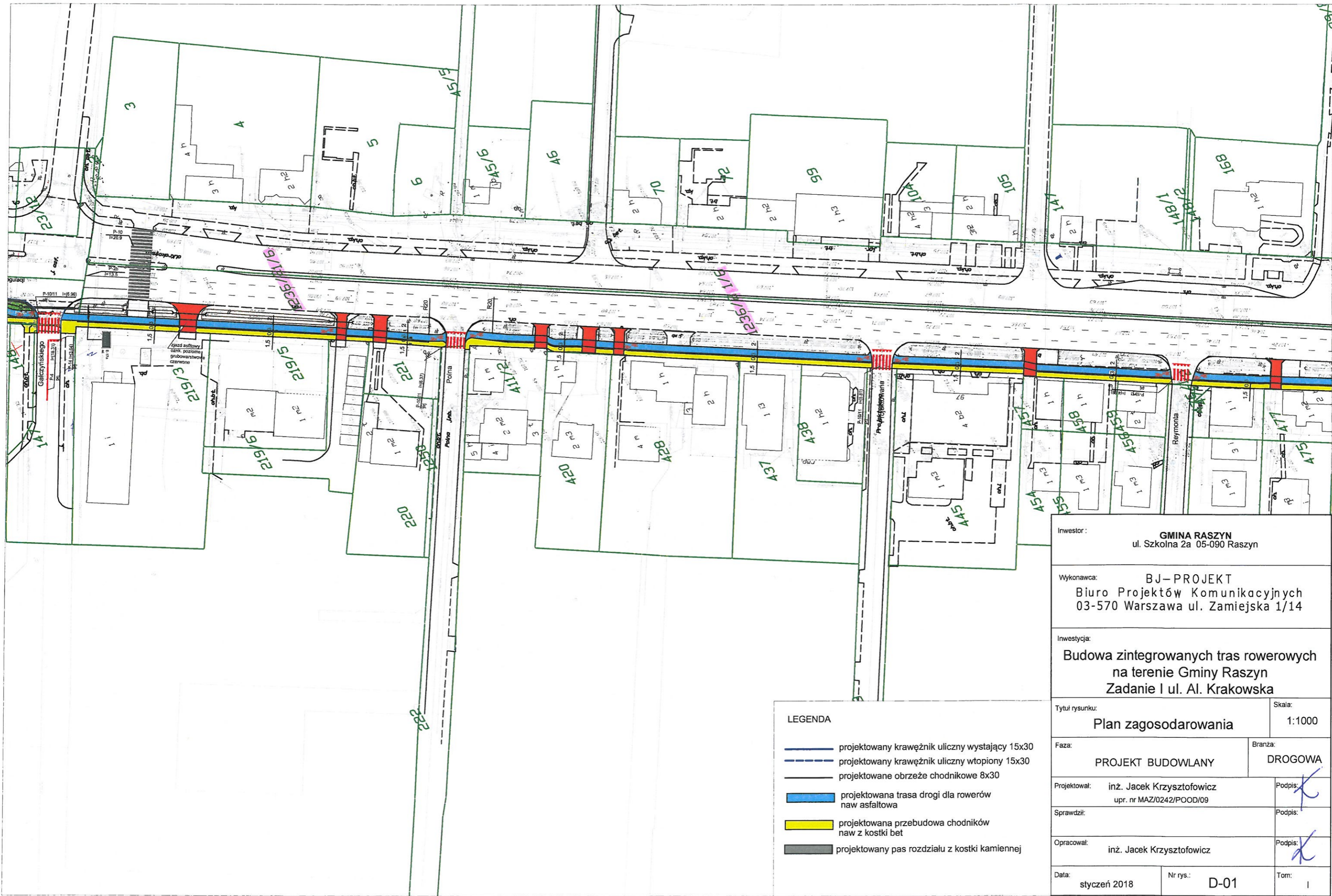


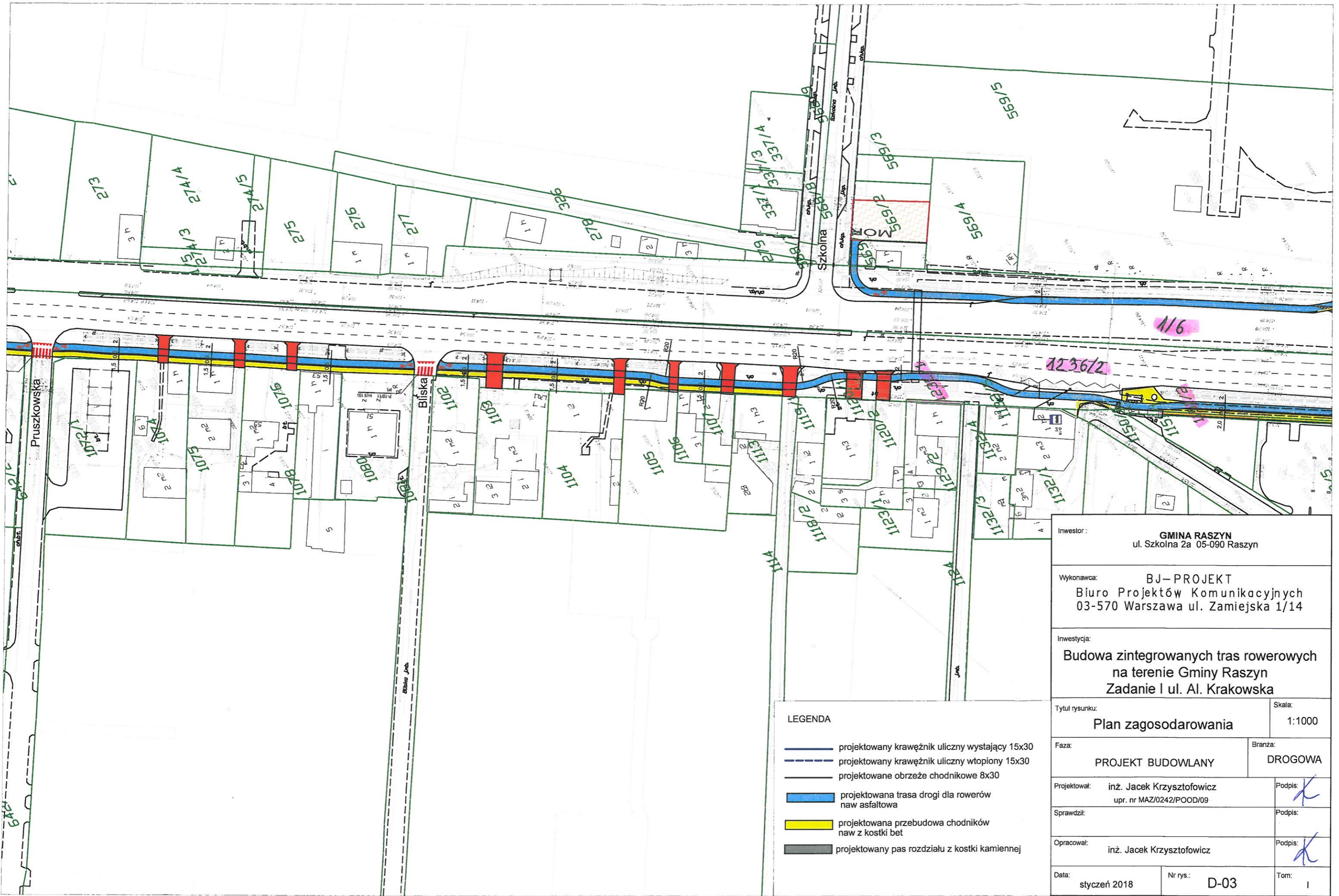
- LEGENDA**
- projektowany krawężnik uliczny wystający 15x30
 - projektowany krawężnik uliczny wtopiony 15x30
 - projektowane obrzeże chodnikowe 8x30
 - projektowana trasa drogi dla rowerów naw asfaltowa
 - projektowana przebudowa chodników naw z kostki bet
 - projektowany pas rozdzielający z kostki kamiennej

Inwestor: GMINA RASZYN ul. Szkolna 2a 05-090 Raszyn		
Wykonawca: BJ-PROJEKT Biuro Projektów Komunikacyjnych 03-570 Warszawa ul. Zamiejska 1/14		
Inwestycja: Budowa zintegrowanych tras rowerowych na terenie Gminy Raszyn Zadanie I ul. Al. Krakowska		
Tytuł rysunku: Plan zagospodarowania		Skala: 1:1000
Faza: PROJEKT BUDOWLANY	Branża: DROGOWA	
Projektował: inż. Jacek Krzysztofowicz upr. nr MAZ/0242/POOD/09	Podpis: 	
Sprawdził:	Podpis: 	
Opracował: inż. Jacek Krzysztofowicz	Podpis: 	
Data: styczeń 2018	Nr rys.: D-02	Tom: I









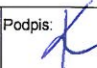
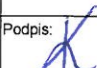
- LEGENDA**
- projektowany krawężnik uliczny wystający 15x30
 - - - projektowany krawężnik uliczny wtopiony 15x30
 - projektowane obrzeże chodnikowe 8x30
 - █ projektowana trasa drogi dla rowerów naw asfaltowa
 - █ projektowana przebudowa chodników naw z kostki bet
 - █ projektowany pas rozdzielający z kostki kamiennej

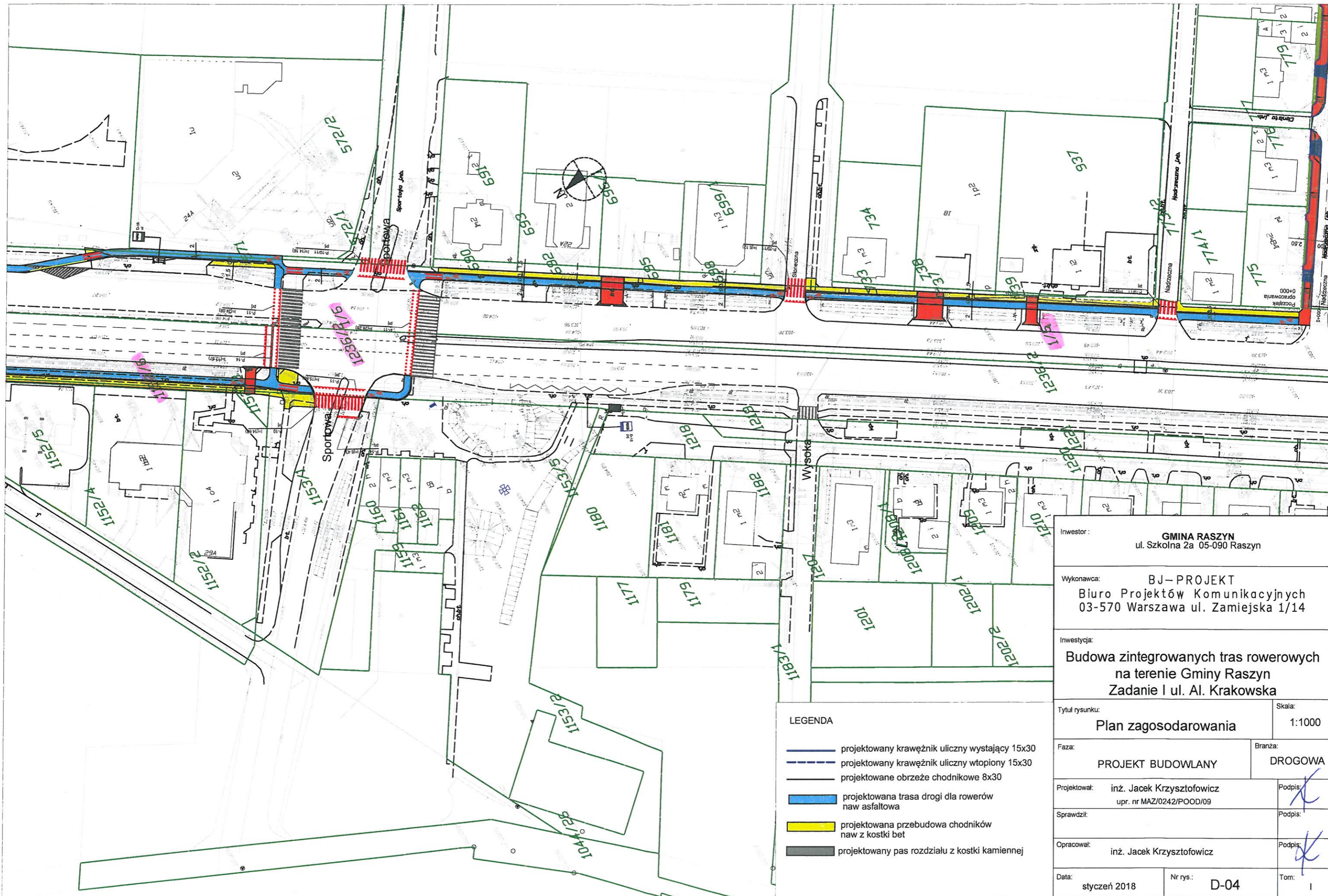
Inwestor: GMINA RASZYN ul. Szkolna 2a 05-090 Raszyn		
Wykonawca: BJ-PROJEKT Biuro Projektów Komunikacyjnych 03-570 Warszawa ul. Zamiejska 1/14		
Inwestycja: Budowa zintegrowanych tras rowerowych na terenie Gminy Raszyn Zadanie I ul. Al. Krakowska		
Tytuł rysunku: Plan zagospodarowania		Skala: 1:1000
Faza: PROJEKT BUDOWLANY	Branża: DROGOWA	
Projektował: inż. Jacek Krzysztofowicz upr. nr MAZ/0242/POOD/09	Podpis: 	
Sprawdził:	Podpis:	
Opracował: inż. Jacek Krzysztofowicz	Podpis: 	
Data: styczeń 2018	Nr rys.: D-01	Tom: I



LEGENDA

-  projektowany krawężnik uliczny wystający 15x30
-  projektowany krawężnik uliczny wtopiony 15x30
-  projektowane obrzeże chodnikowe 8x30
-  projektowana trasa drogi dla rowerów naw asfaltowa
-  projektowana przebudowa chodników naw z kostki bet
-  projektowany pas rozdziálu z kostki kamiennej

Inwestor:		GMINA RASZYN ul. Szkołna 2a 05-090 Raszyn	
Wykonawca:		BJ-PROJEKT Biuro Projektów Komunikacyjnych 03-570 Warszawa ul. Zamiejska 1/14	
Inwestycja:		Budowa zintegrowanych tras rowerowych na terenie Gminy Raszyn Zadanie I ul. Al. Krakowska	
Tytuł rysunku:		Plan zagospodarowania	Skala: 1:1000
Faza:	PROJEKT BUDOWLANY	Branża:	DROGOWA
Projektował:	inż. Jacek Krzysztofowicz upr. nr MAZ/0242/POOD/09	Podpis:	
Sprawdził:		Podpis:	
Opracował:	inż. Jacek Krzysztofowicz	Podpis:	
Data:	styczeń 2018	Nr rys.:	D-03
		Tom:	I



- LEGENDA**
- projektowany krawężnik uliczny wystający 15x30
 - - - projektowany krawężnik uliczny wtopiony 15x30
 - projektowane obrzeże chodnikowe 8x30
 - projektowana trasa drogi dla rowerów naw asfaltowa
 - projektowana przebudowa chodników naw z kostki bet
 - projektowany pas rozdzielający z kostki kamiennej

Inwestor:		GMINA RASZKÓW ul. Szkolna 2a 05-090 Raszków	
Wykonawca:		BJ-PROJEKT Biuro Projektów Komunikacyjnych 03-570 Warszawa ul. Zamiejska 1/14	
Inwestycja:		Budowa zintegrowanych tras rowerowych na terenie Gminy Raszków Zadanie I ul. Al. Krakowska	
Tytuł rysunku:		Plan zagospodarowania	
		Skala: 1:1000	
Faza:		PROJEKT BUDOWLANY	
		Branża: DROGOWA	
Projektował:		inż. Jacek Krzysztofowicz upr. nr MAZ/0242/POOD/09	
Sprawdził:		Podpis: 	
Opracował:		inż. Jacek Krzysztofowicz	
		Podpis: 	
Data: styczeń 2018		Nr rys.: D-04	
		Tom: I	