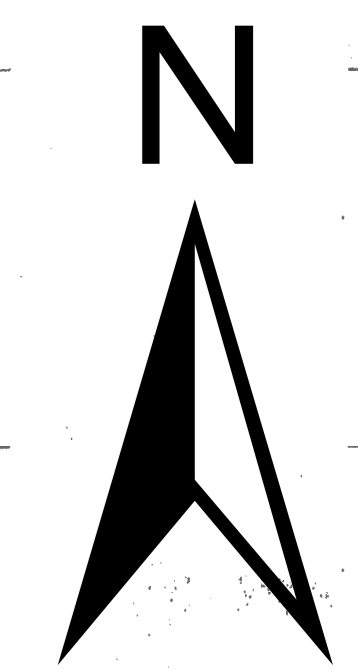




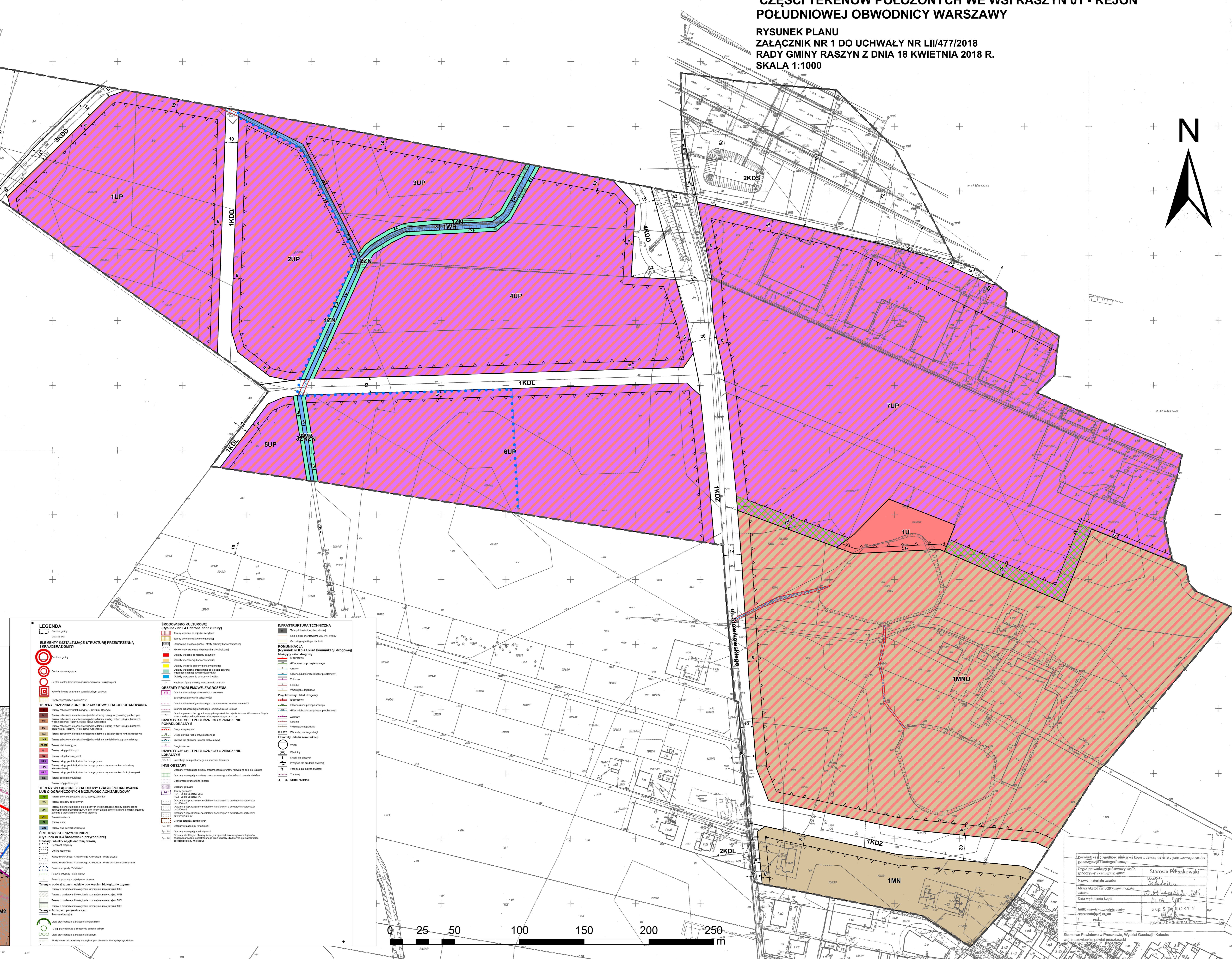
GMINA RASZYN

**MIEJSCOWY PLAN ZAGOSPODAROWANIA PRZESTRZENNEGO
CZĘŚCI TERENÓW POŁOŻONYCH WE WSI RASZYN 01 - REJON
POŁUDNIOWEJ OBWODNICZY WARSZAWY**

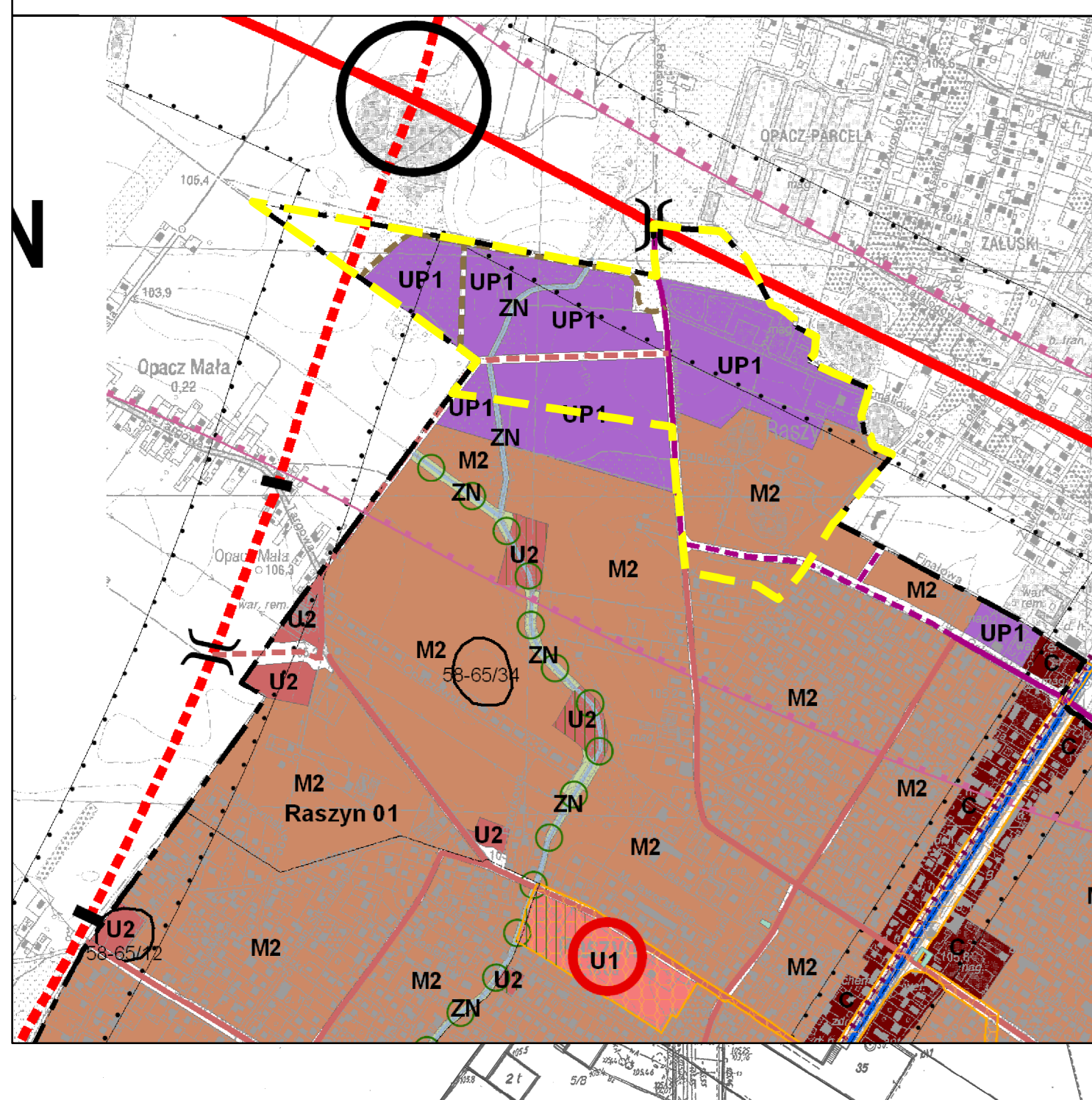
RYSUNEK PLANU
ZAŁĄCZNIK NR 1 DO UCHWAŁY NR LII/477/2018
RADY GMINY RASZYN Z DNIA 18 KWIEŃNIA 2018 R.
SKALA 1:1000



- Legenda**
- granice planu
 - linie rozgraniczające tereny o różnym przeznaczeniu lub różnych zasadach zagospodarowania
 - nieprzekraczalne linie zabudowy
 - zieleni izolacyjnej
 - istniejące rowy melioracyjne do przykrycia lub likwidacji
- Przeznaczenie terenów:**
- MN – teren zabudowy mieszkaniowej jednorodzinnej
 - MNU – teren zabudowy mieszkaniowej jednorodzinnej i zabudowy usługowej
 - U – teren zabudowy usługowej
 - UP – tereny zabudowy usługowej i obiektów produkcyjnych oraz składów i magazynów
 - WR – tereny rowów melioracyjnych
 - ZN – tereny zieleni nieurządzonej
 - KDS – tereny dróg publicznych klasy drogi ekspresowej
 - KDZ – teren drogi publicznej klasy drogi zbiorczej
 - KDL – tereny dróg publicznych klasy drogi lokalnej
 - KDD – tereny dróg publicznych klasy drogi dojazdowej
- Obszary wymagające szczególnych warunków zagospodarowania terenów:**
- granice terenów zdrenowanych



**WYRYS ZE STUDIUM UWARUNKÓW I KIERUNKÓW
ZAGOSPODAROWANIA PRZESTRZENNEGO GMINY RASZYN**



LEGENDA

ELEMENTY WYKAZUJĄCE STRUKTURĘ PRZESTRZENIA KRAJOBRAZU GMINY

TERENY PRZEZNACZONE DO ZABUDOWY I ZAGOSPODAROWANIA

TERENY WYŁĄCZONE Z ZABUDOWY I ZAGOSPODAROWANIA

ŚRODOWISKO FIZYKALNE

ŚRODOWISKO KULTUROWE

INFRASTRUKTURA TECHNICZNA

KOMUNIKACJA

OBZARY PROBLEMOWE, ZAGROŻONA

WYMAGIENIA CELU PUBLICZNEGO O ZNACZENIU LOCALNYM

INNE



Projekcja dróg publicznych klasy drogi ekspresowej i dróg publicznych klasy drogi zbiorczej

Organ prowadzący planowany zespół gospodarczy i komunikacyjny

Starosta Piłsudzkowski

Imię i nazwisko: *Zdzisław*

Adres: *ul. Piłsudskiego 21, 01-600 Warszawa*

Data wydania kopii: *14.05.2018*

z up. S. PIŁSUDZKI

Starostwo Powiatowe w Piłsudzkowie, Wydział Geodezji i Katastru