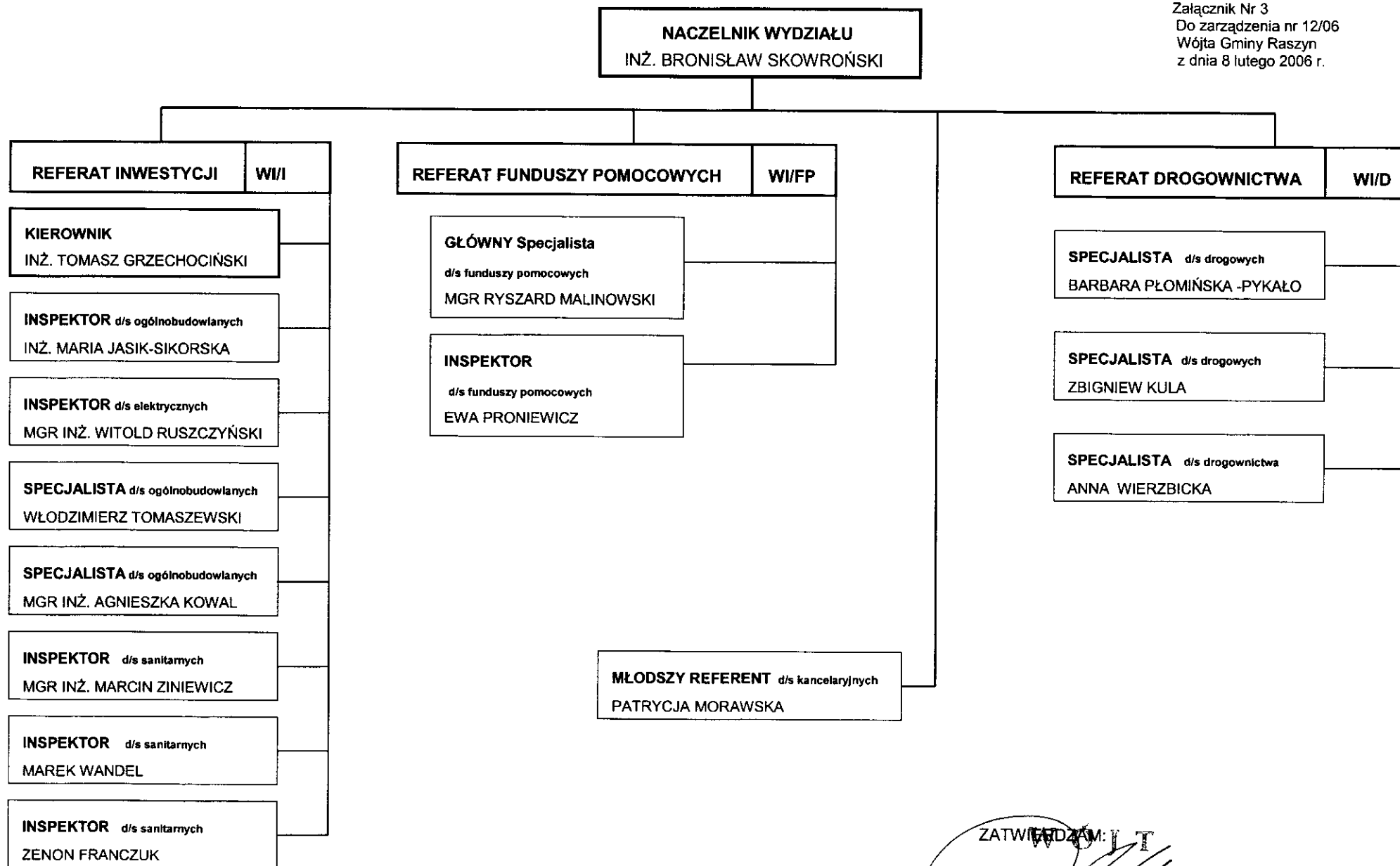
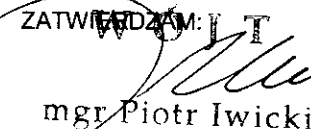


SCHEMAT ORGANIZACYJNY WYDZIAŁ INWESTYCJI I DROGOWNICTWA / WI

Załącznik Nr 3
Do zarządzenia nr 12/06
Wójta Gminy Raszyn
z dnia 8 lutego 2006 r.



ZATWIERDZAM: 
mgr Piotr Iwicki