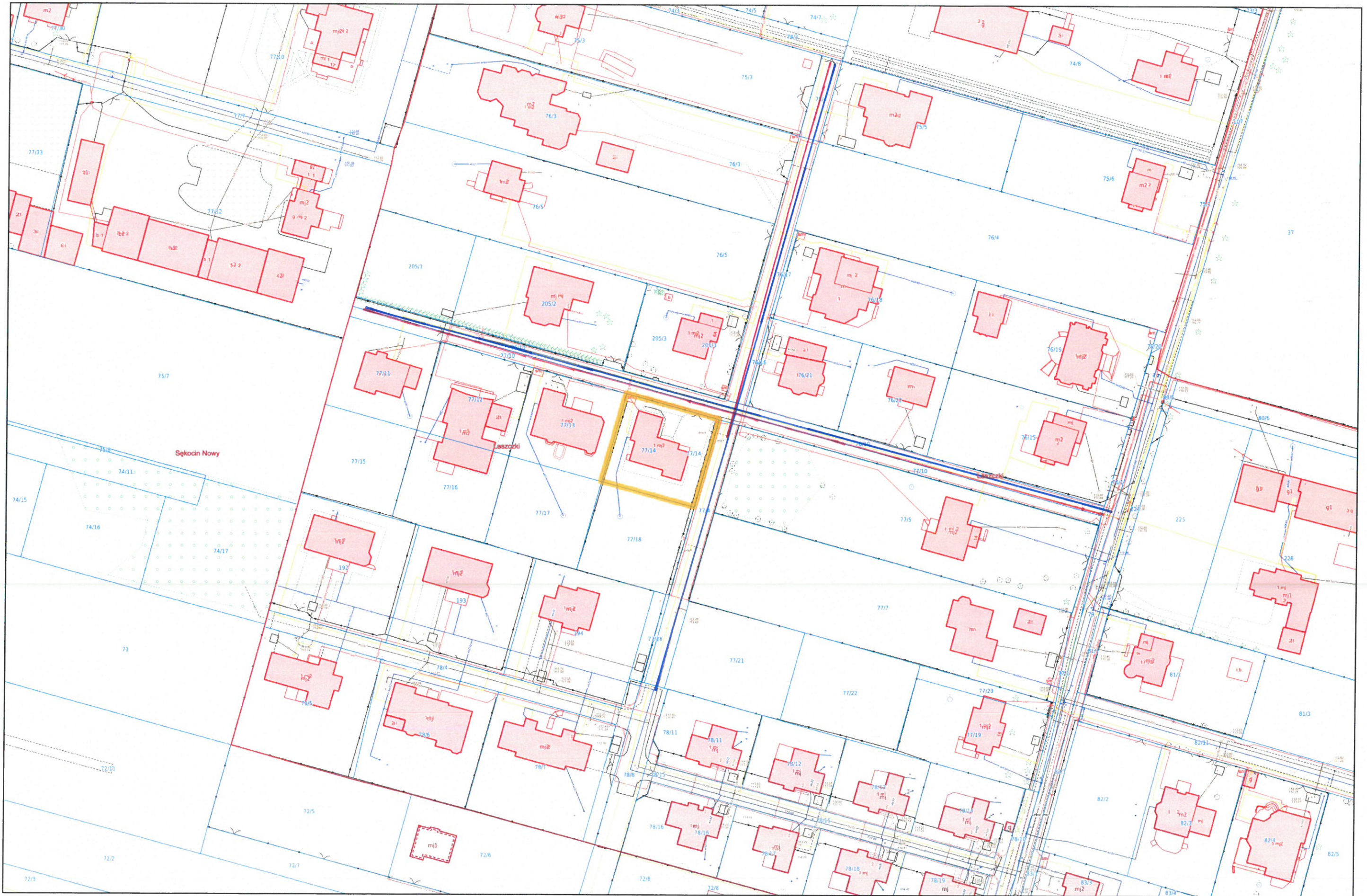




ZADANIE NR 3 LASZCZKI W JARZĘBINOWA, ŚWIERKOWA

Raszyn - System Informacji Przestrzennej
skala 1 : 1000

— SIEĆ WODOCIĄGOWA OK. 430mb
— SIEĆ KANALIZACYJNA OK. 341mb

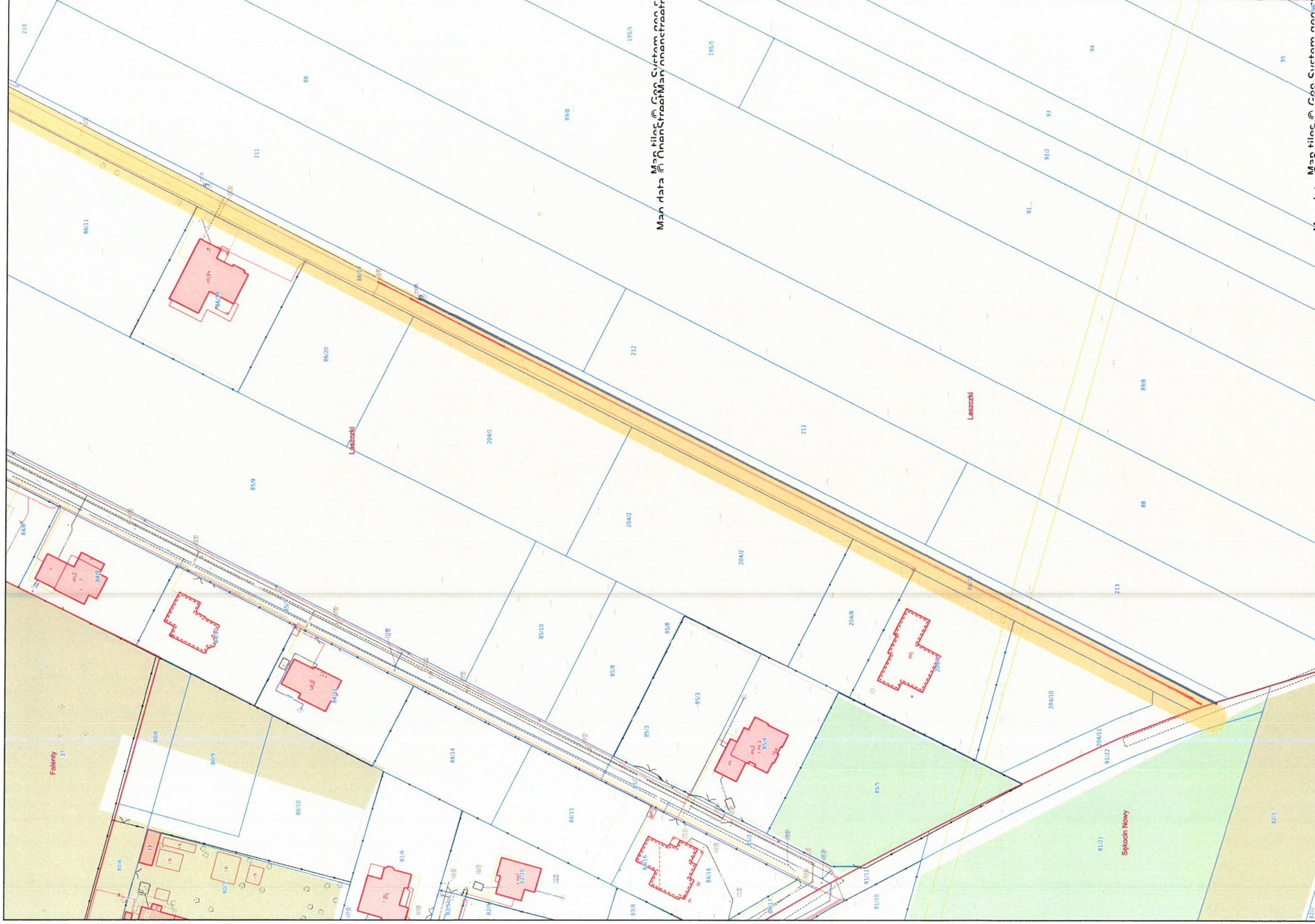




— SIEĆ WODOCIĄGOWA OK. 260 mm
— SIEĆ KANALIZACYJNA OK. 270 mm

Raszyn - System Informacji Przestrzennej

skala 1 : 1000



ZADANIE NR 3. LASZCZKI UL. SZYBOWCOWA — SIEĆ WODOCIĄGOWA OK. 230 mb
— SIEĆ KANALIZACYJNA OK. 250 mb



Raszyn - System Informacji Przestrzennej

skala 1 : 1000





SADAMIE NAD ŁAŹCZKI UL. PIĘKNA

— SIEĆ WODOCIĄGOWA ok 870 mb
— SIEĆ KANALIZACYJNA ok 875 mb

Raszyn - System Informacji Przestrzennej

skala 1 : 2000

