

Warszawa, 27.04.2021

**Inwestor:**

PKN ORLEN S.A.  
09-411 Płock ul. Chemików 7

**Pełnomocnik:**

Anna Magdalena Pabich  
OCA Architekci Sp. z o.o.

**Adres do korespondencji:**

OCA Architekci Sp. z o.o.  
ul. Indiry Gandhi 35/235  
tel. 508-177-689

Urząd Gminy Raszyn

Szkolna 2a

05-090 Raszyn

**OŚGK.6220.13.2018. JK(90)**

**W nawiązaniu do złożonego wniosku wraz z załącznikami**

**o wydanie decyzji o środowiskowych uwarunkowaniach dla inwestycji polegającej na budowie stacji paliw płynnych PKN Orlen S.A. przy Alei Krakowskiej 69, działka ewidencyjna nr 50/1 w m. Sękocin Nowy, gm. Raszyn.**

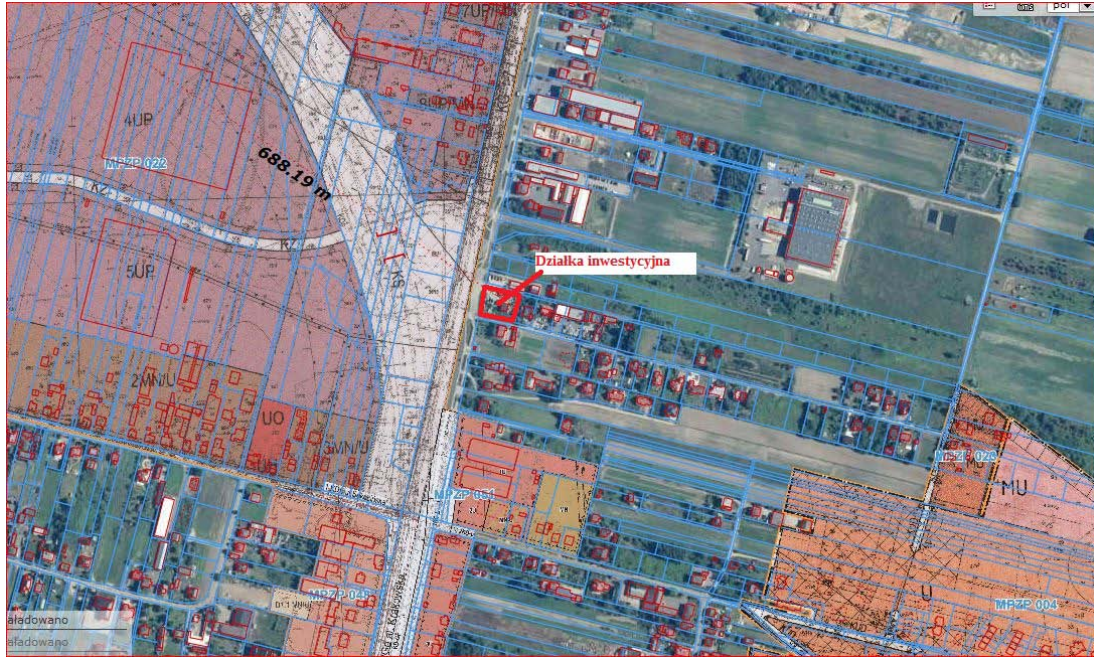
Poniżej przedstawiam autokorektę do Raportu Oceny Oddziaływania na środowisko w zakresie:

1. skorygowanego opisu najbliższego sąsiedztwa planowanej stacji paliw
2. ponowną analizę w zakresie emisji gazów i pyłów do powietrza po zwiększeniu w analizie ilości pojazdów poruszających się po stacji paliw
3. ponowną analizę w zakresie emisji hałasu po uwzględnieniu większej ilości pojazdów, zastosowaniu urządzeń o niższej mocy akustycznej, korekcie czasu pracy urządzeń -zgodnie z wytycznymi producentów urządzeń.

Ad1). Wnoszę o uwzględnienie w ROOŚ korekty opisu lokalizacji inwestycji zgodnie z poniższym:

Przedsięwzięcie zlokalizowane jest na działce ewidencyjnej nr 50/1 w Sękocinie Nowym, przy Alei Krakowskiej 69.

Działka inwestycyjna nie jest objęta MPZP. Lokalizację działki inwestycyjnej na tle bliższych i dalszych terenów zobrazowano za pomocą poniższej mapy.



Najbliższą okolicę działki stanowią zabudowania **o funkcjach głównie usługowych oraz mieszkalnych.**

Najbliższe otoczenie obiektu, stanowią:

w kierunku północnym: działka nr 51/8 niezabudowana oraz 51/4, której zabudowę stanowią budynki mieszkalny, usługowy oraz gospodarczy. Budynek mieszkalny oddalony jest od granicy działki inwestycyjnej o ok 11m w kierunku północno – wschodnim.

w kierunku zachodnim: działka drogowa nr 107/3

w kierunku południowym: działka drogowa nr 45/31 i za nią działka nr 45/44 na której znajduje się budynek mieszkaniowy oddalony od granicy działki inwestycyjnej o ok 7m.

w kierunku wschodnim: działka budowlana nr 50/2, z budynkiem mieszkalnym oddalonym od granicy działki inwestycyjnej o ok 6 m, dalej teren usługowy

w kierunku południowo – wschodnim najbliższy budynek mieszkalny znajduje się w odległości ok 97 m od granicy działki inwestycyjnej

Ponadto w odległości 159 m w linii prostej na zachód od działki inwestycyjnej, za drogą ekspresową znajdują się tereny oznaczone jako UP o powierzchni ok 124 ha.

Ad 2) Analiza oddziaływania w zakresie emisji gazów i pyłów do powietrza stanowi załącznik nr 1 do niniejszego pisma.

Ad3) Analiza oddziaływania w zakresie emisji hałasu stanowi załącznik nr 2 do niniejszego pisma.

Załączniki:

- załącznik 1 do autokorekty ROOŚ - emisje do powietrza opis - więcej pojazdów
- załącznik 1a do autokorekty ROOŚ Raport obliczenia emisje do powietrza UZUPEŁNIENIE
- załącznik 2 do autokorekty ROOŚ - Opis do analizy akustycznej - uzupełnienie
- załącznik 2a - mapa hałasu dzień
- załącznik 2b - mapa hałasu dla pory nocy

Anna Magdalena Pabich