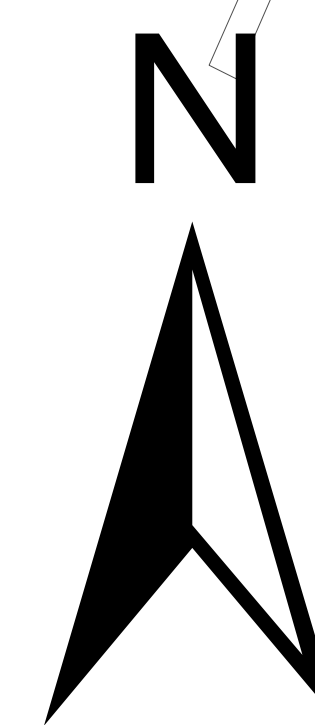




GMINA RASZYN

MIEJSCOWY PLAN ZAGOSPODAROWANIA PRZESTRZENNEGO CZĘŚCI TERENÓW POŁOŻONYCH WE WSI JAWOROWA W GMINIE RASZYN - REJON PO POŁUDNIOWEJ STRONIE UL. WARSZAWSKIEJ - OBSZAR I

RYSUNEK PLANU
ZAŁĄCZNIK NR 1 DO UCHWAŁY NR
RADY GMINY RASZYN Z DNIA
SKALA 1:1000



Ustalenia planu:

- granice planu
- linie rozgraniczające tereny o różnym przeznaczeniu lub różnych zasadach zagospodarowania
- nieprzekraczalne linie zabudowy
- istniejące rowy melioracyjne do przykrycia lub likwidacji w celu skanalizowania
- napowietrzna linia elektroenergetyczna 15 kV do zamiany na sieci kablowe

Przeznaczenie terenów:

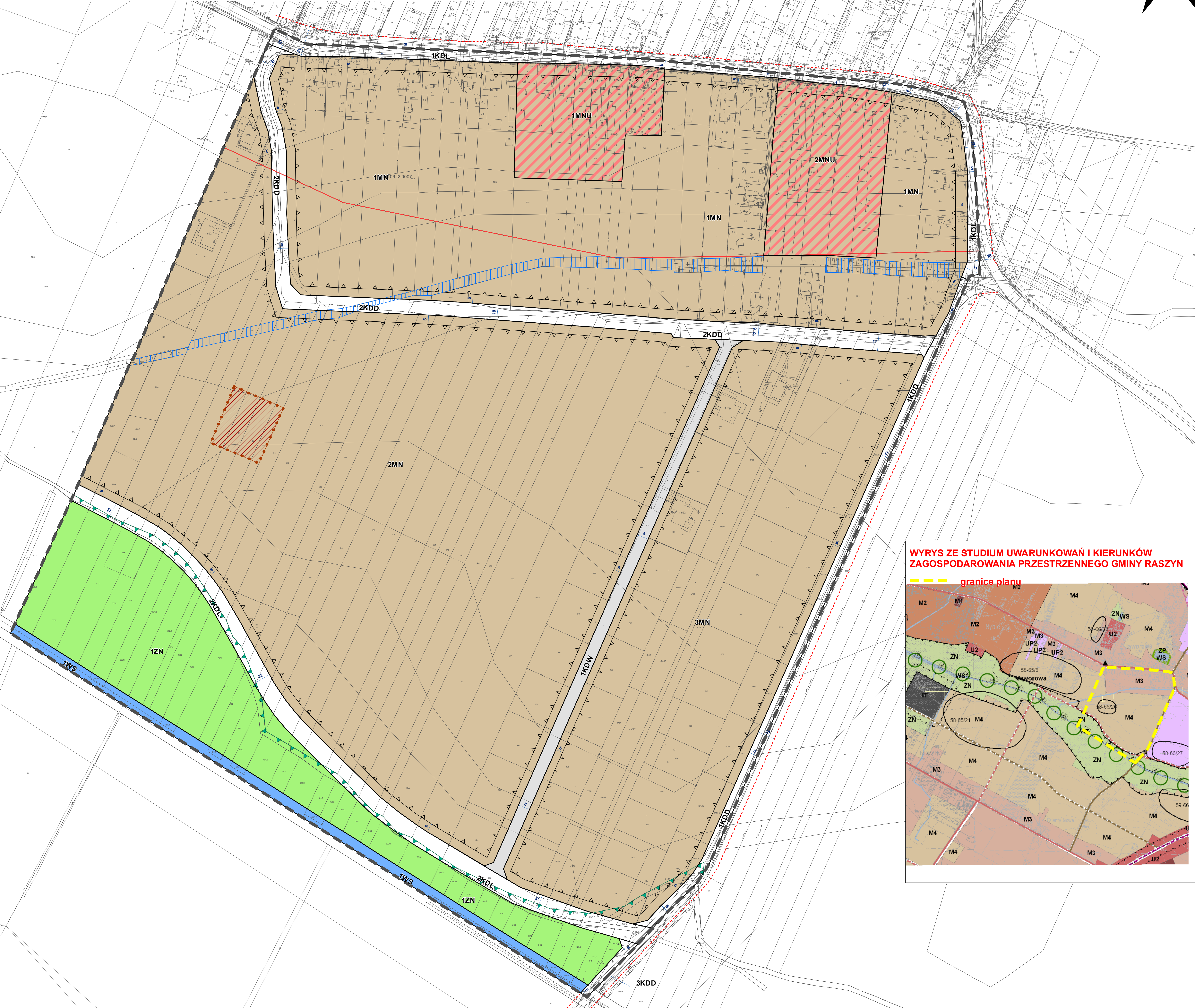
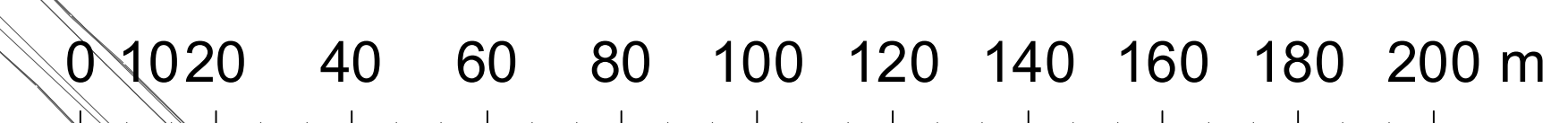
- MN – tereny zabudowy mieszkaniowej jednorodzinnej
- MNU – tereny zabudowy mieszkaniowej jednorodzinnej i zabudowy usługowej
- ZN – teren zieleni nieurządzonej
- WS – tereny wód powierzchniowych
- KDL – tereny dróg publicznych klasy lokalnej
- KDD – tereny dróg publicznych klasy dojazdowej
- KDW – teren drogi wewnętrznej

Granice terenów podlegających ochronie, na podstawie odrębnych przepisów:

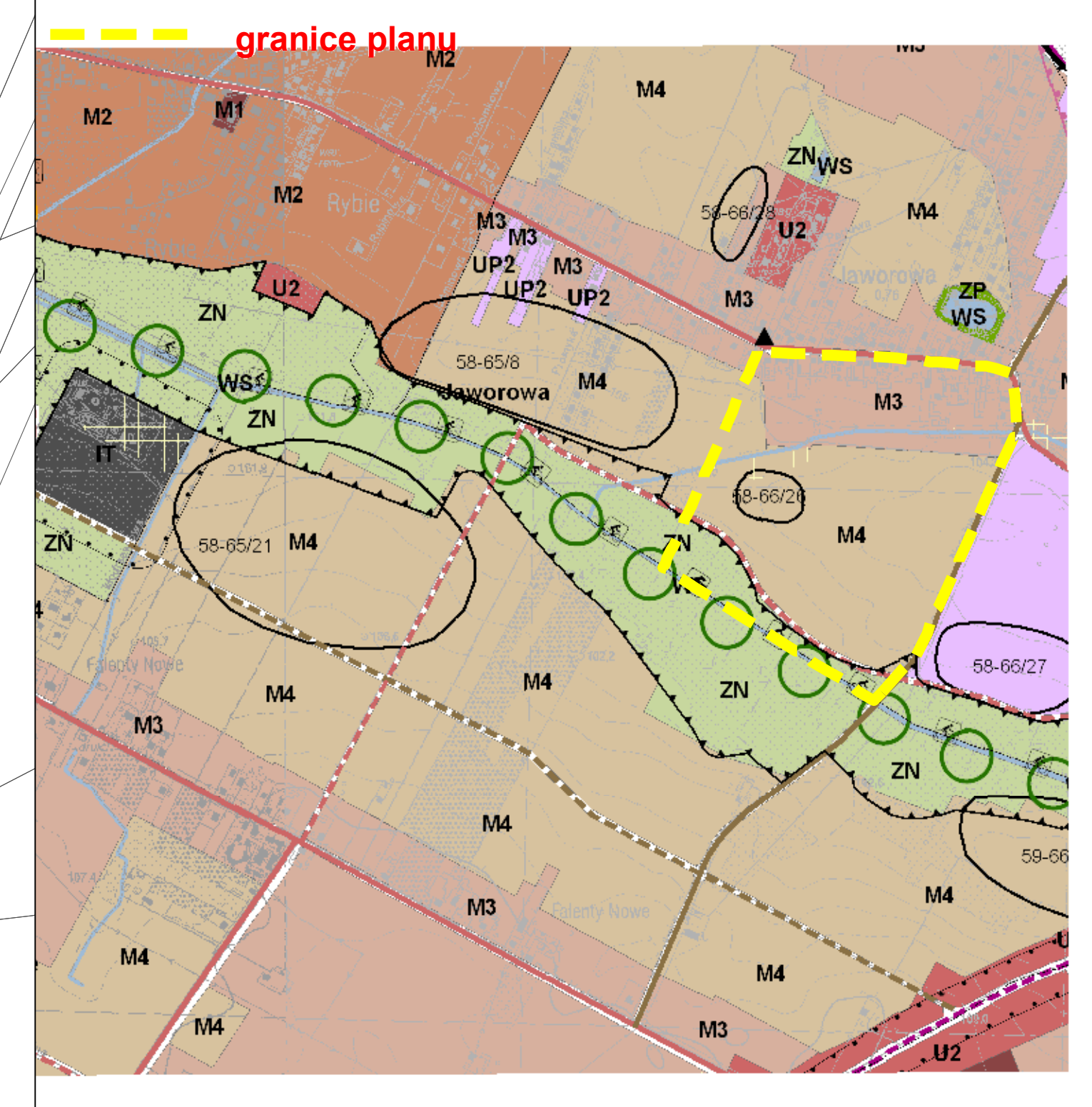
- granice Warszawskiego Obszaru Chronionego Krajobrazu – strefy zwykłej
- granice strefy ochrony konserwatorskiej zabytku archeologicznego

Oznaczenia informacyjne:

- wymiarowanie rysunku planu
- przybliżone linie rozgraniczające dróg sąsiadujących z planem



WYRYS ZE STUDIUM UWARUNKOWAŃ I KIERUNKÓW ZAGOSPODAROWANIA PRZESTRZENNEGO GMINY RASZYN



LEGENDA	ŚRODOWISKO KULTUROWE	INFRASTRUKTURA TECHNICZNA
<ul style="list-style-type: none"> — granice planu — linie rozgraniczające tereny o różnym przeznaczeniu lub różnych zasadach zagospodarowania — nieprzekraczalne linie zabudowy — istniejące rowy melioracyjne do przykrycia lub likwidacji w celu skanalizowania — napowietrzna linia elektroenergetyczna 15 kV do zamiany na sieci kablowe 	<ul style="list-style-type: none"> MN – tereny zabudowy mieszkaniowej jednorodzinnej MNU – tereny zabudowy mieszkaniowej jednorodzinnej i zabudowy usługowej ZN – teren zieleni nieurządzonej WS – tereny wód powierzchniowych KDL – tereny dróg publicznych klasy lokalnej KDD – tereny dróg publicznych klasy dojazdowej KDW – teren drogi wewnętrznej 	<ul style="list-style-type: none"> — linie rozgraniczające tereny o różnym przeznaczeniu lub różnych zasadach zagospodarowania — nieprzekraczalne linie zabudowy — istniejące rowy melioracyjne do przykrycia lub likwidacji w celu skanalizowania — napowietrzna linia elektroenergetyczna 15 kV do zamiany na sieci kablowe