

## **WARIANT I**

*Pakiet "OPERAT FB" v. 8.8.3/2022 r. - oprogramowanie do modelowania rozprzestrzeniania się zanieczyszczeń w powietrzu atmosferycznym dla źródeł istniejących i projektowanych, stosujące metodykę obliczeń zawartą w rozporządzeniu M.Ś. w sprawie wartości odniesienia niektórych substancji w powietrzu (Dz.U. 16/10).*

*Pakiet posiada atest Instytutu Ochrony Środowiska - pismo znak BA/147/96.*

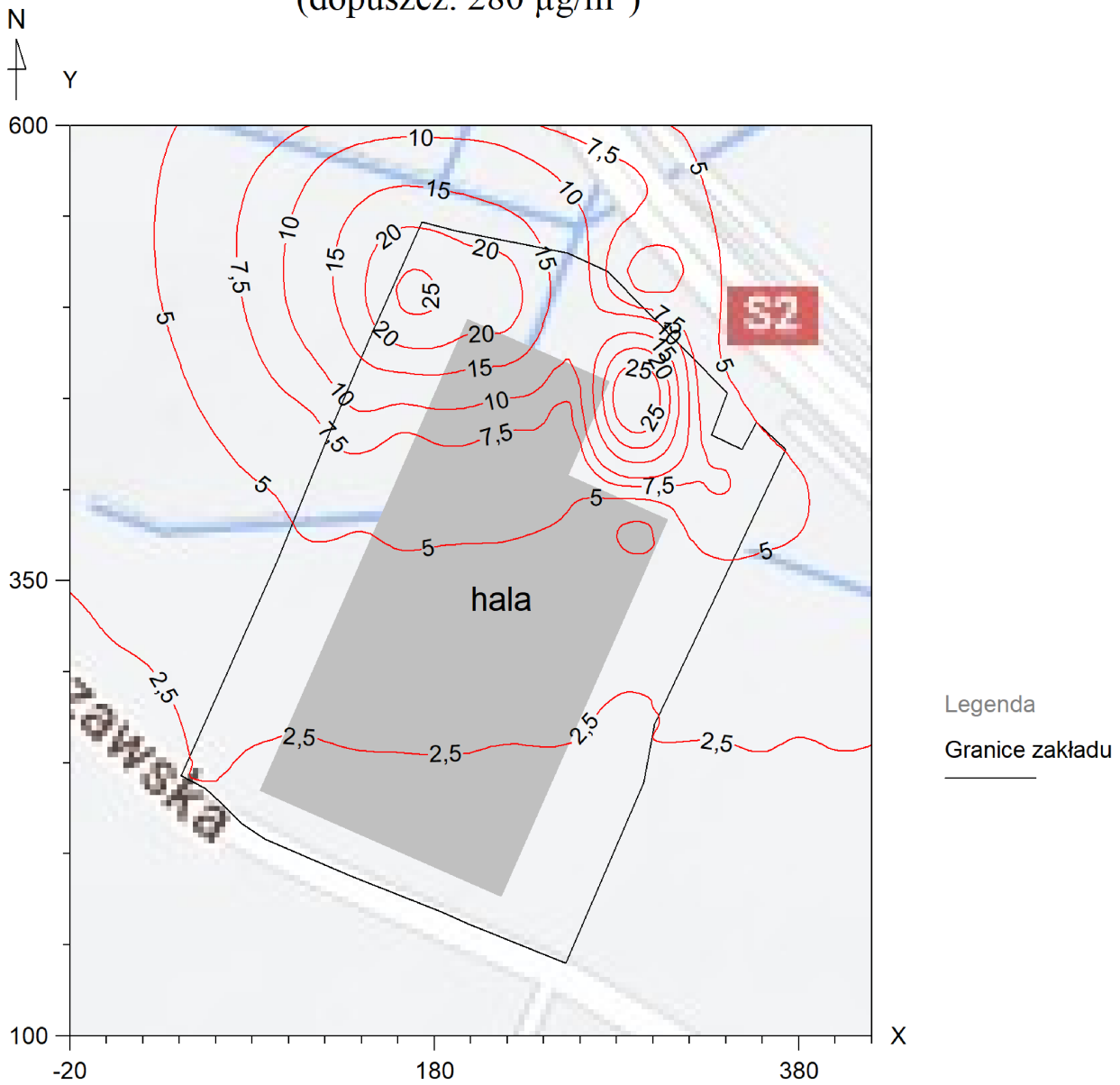
*Opracowanie: mgr inż. Ryszard Samoć [www.proeko-rs.pl](http://www.proeko-rs.pl)*

*Użytkownik programu: Project Management Sp. z o.o., licencja: 1187/OW/22*

Zakład: Budowa zespołu produkcyjno–magazynowo–usługowego  
wraz z zespołem socjalno-biurowym oraz infrastrukturą  
techniczną i komunikacyjną na działkach numer: 405; 407;  
409; 411; 413; 415; 417; 419; 421; 424; 426/2; 428/2;  
431/2; 432; 433; 435/2; 439/2; 441/2; 443/2; 444/3;  
445/6; 447; 450/2 obręb Jaworowa w gminie Raszyn.

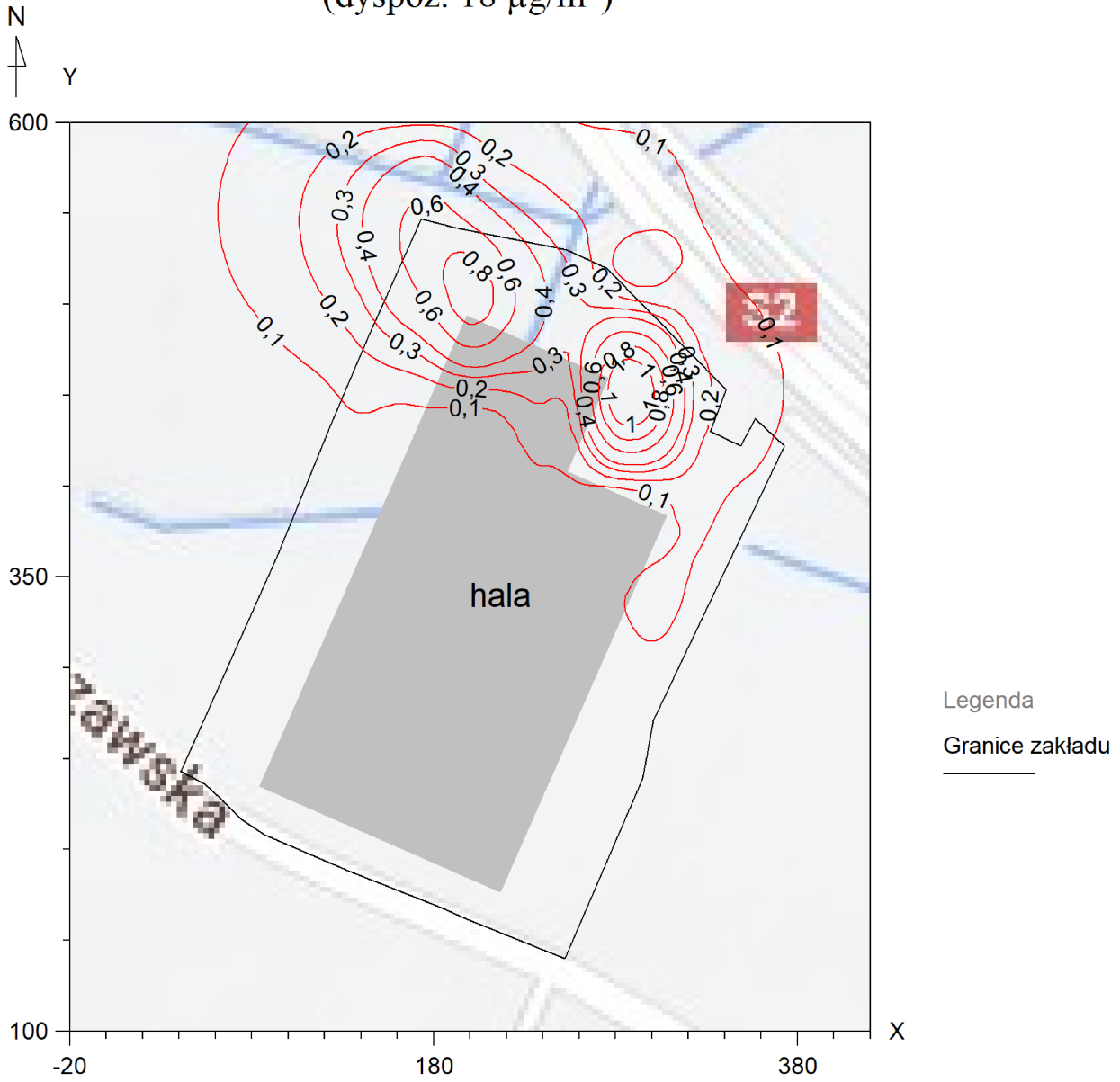
# WARIANT I

Izolinie stężeń maksymalnych pyłu PM-10  $\mu\text{g}/\text{m}^3$   
(dopuszcz.  $280 \mu\text{g}/\text{m}^3$ )



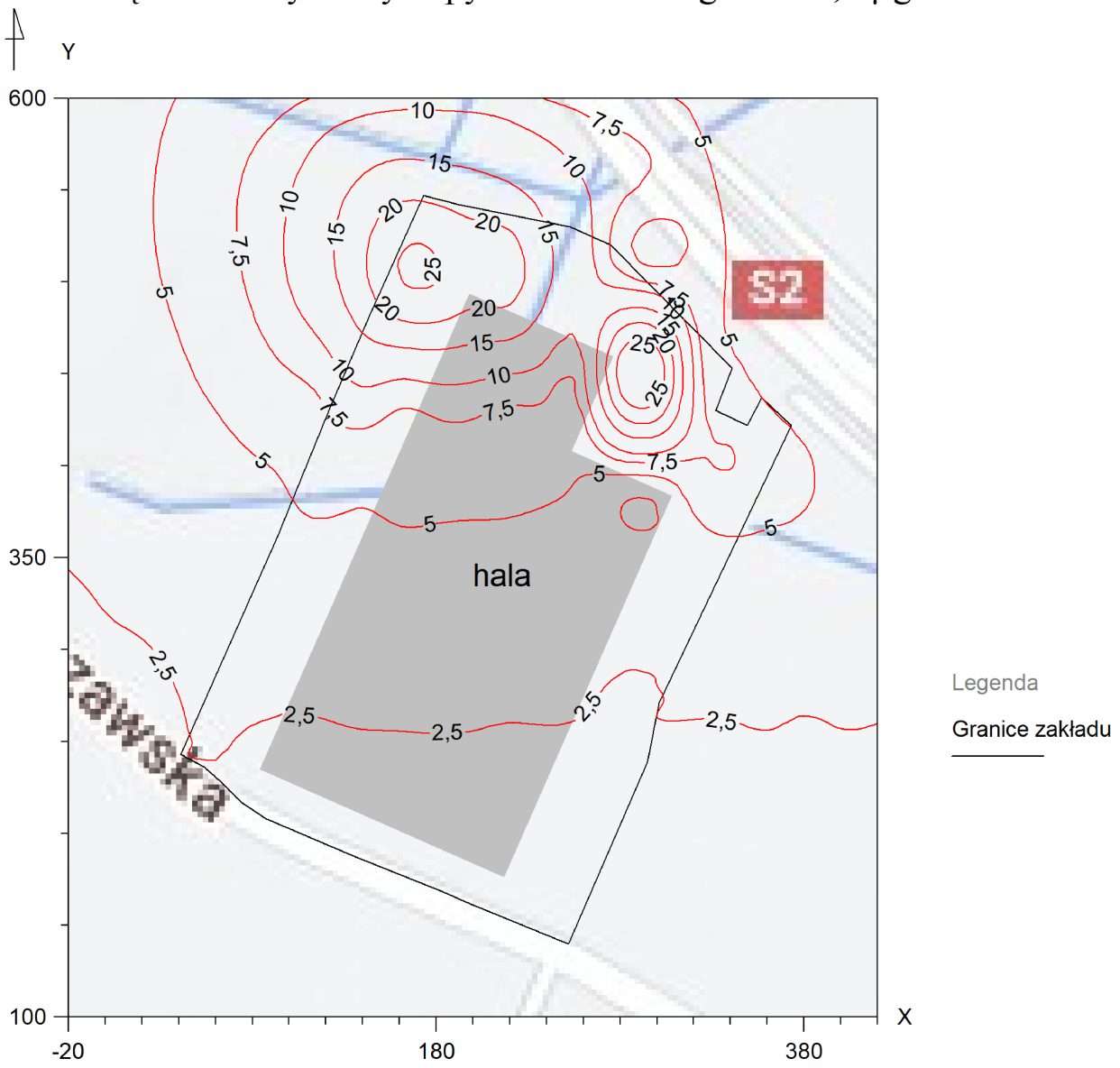
# WARIANT I

## Izolinie stężeń średnich pyłu PM-10 $\mu\text{g}/\text{m}^3$ (dyspoz. $18 \mu\text{g}/\text{m}^3$ )



# WARIANT I

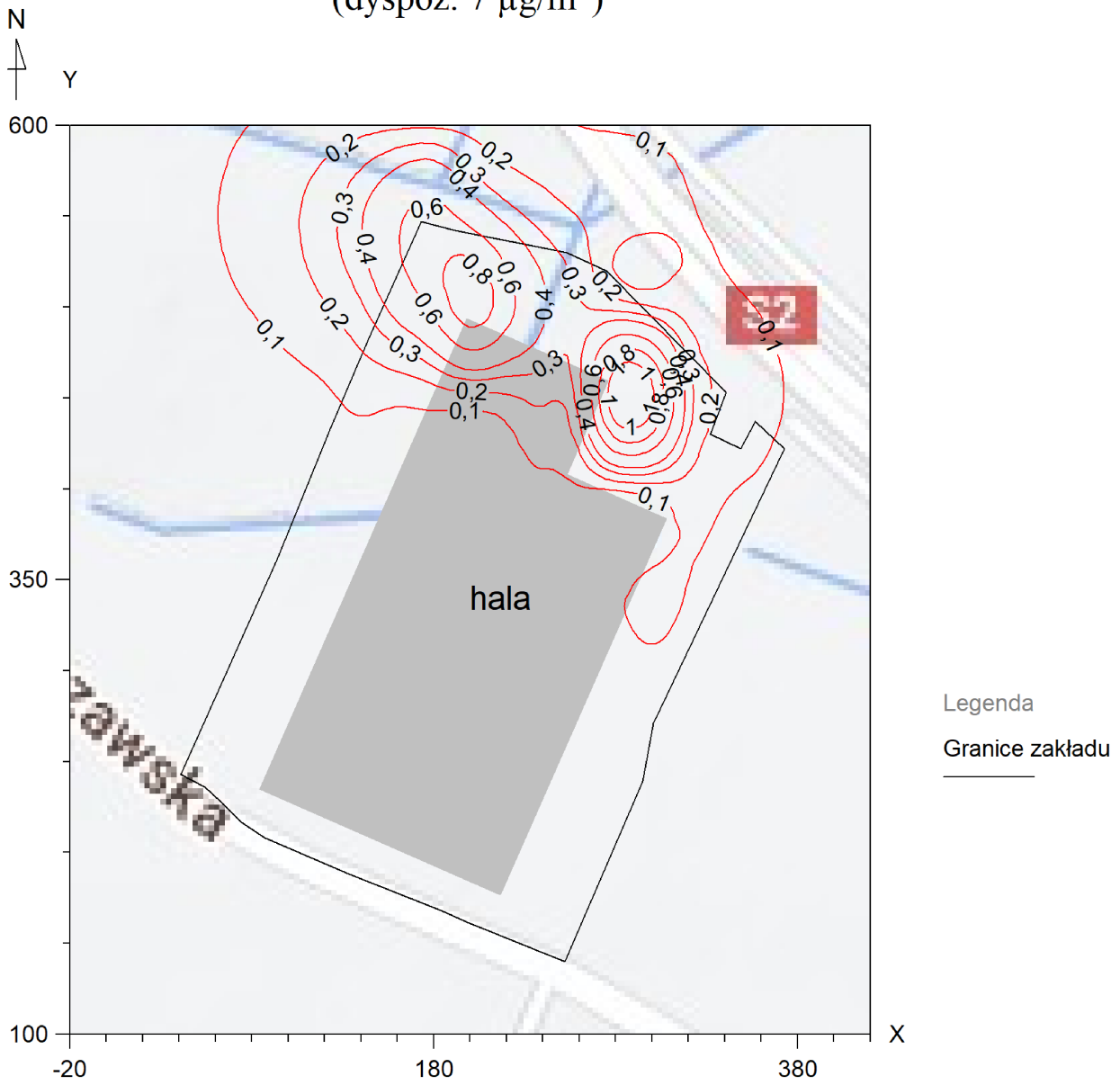
Izolacje stężeń maksymalnych pyłu zawieszonego PM 2,5  $\mu\text{g}/\text{m}^3$





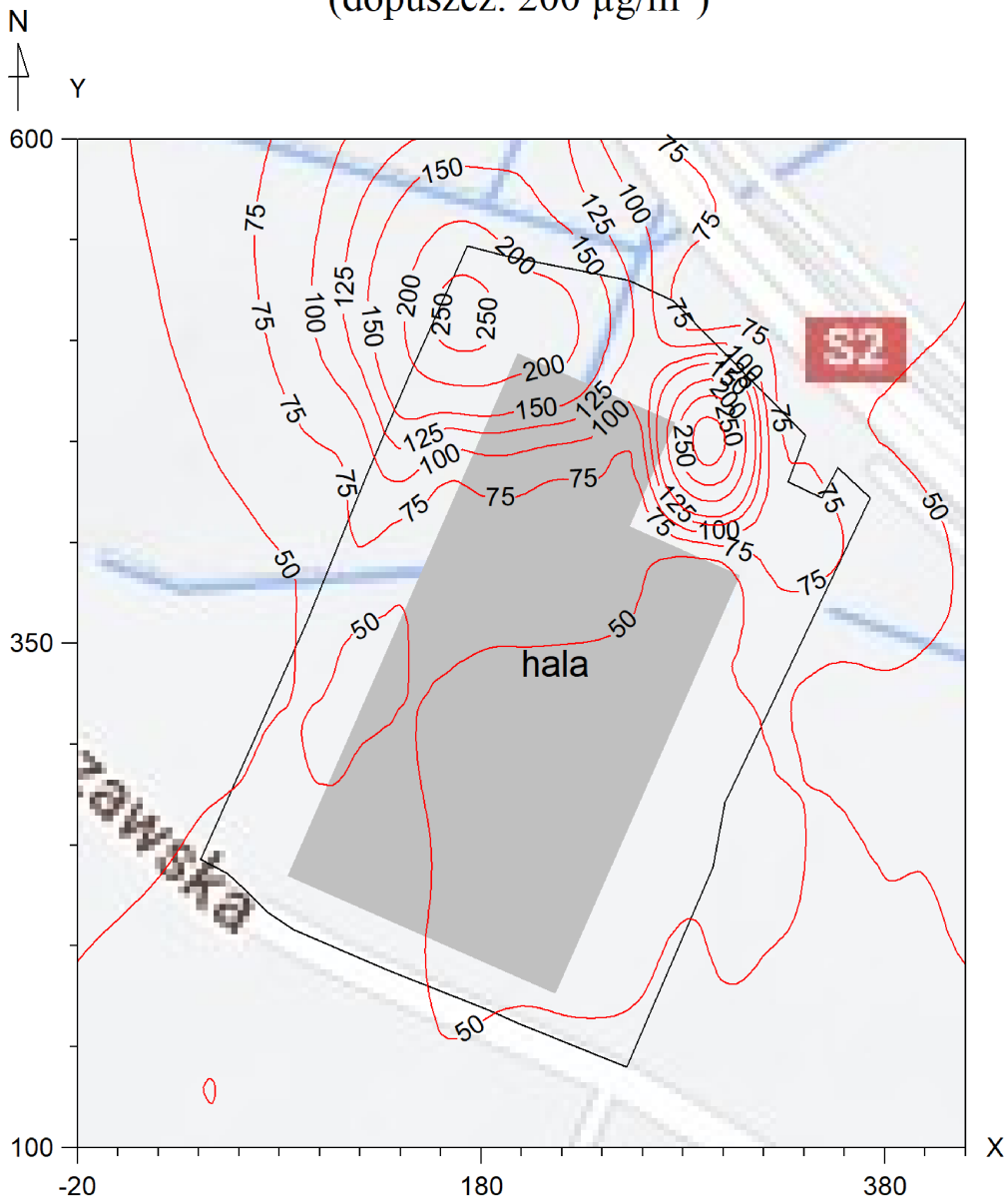
# WARIANT I

Izolinie stężeń średnich pyłu zawieszonego PM 2,5  $\mu\text{g}/\text{m}^3$   
(dyspoz. 7  $\mu\text{g}/\text{m}^3$ )



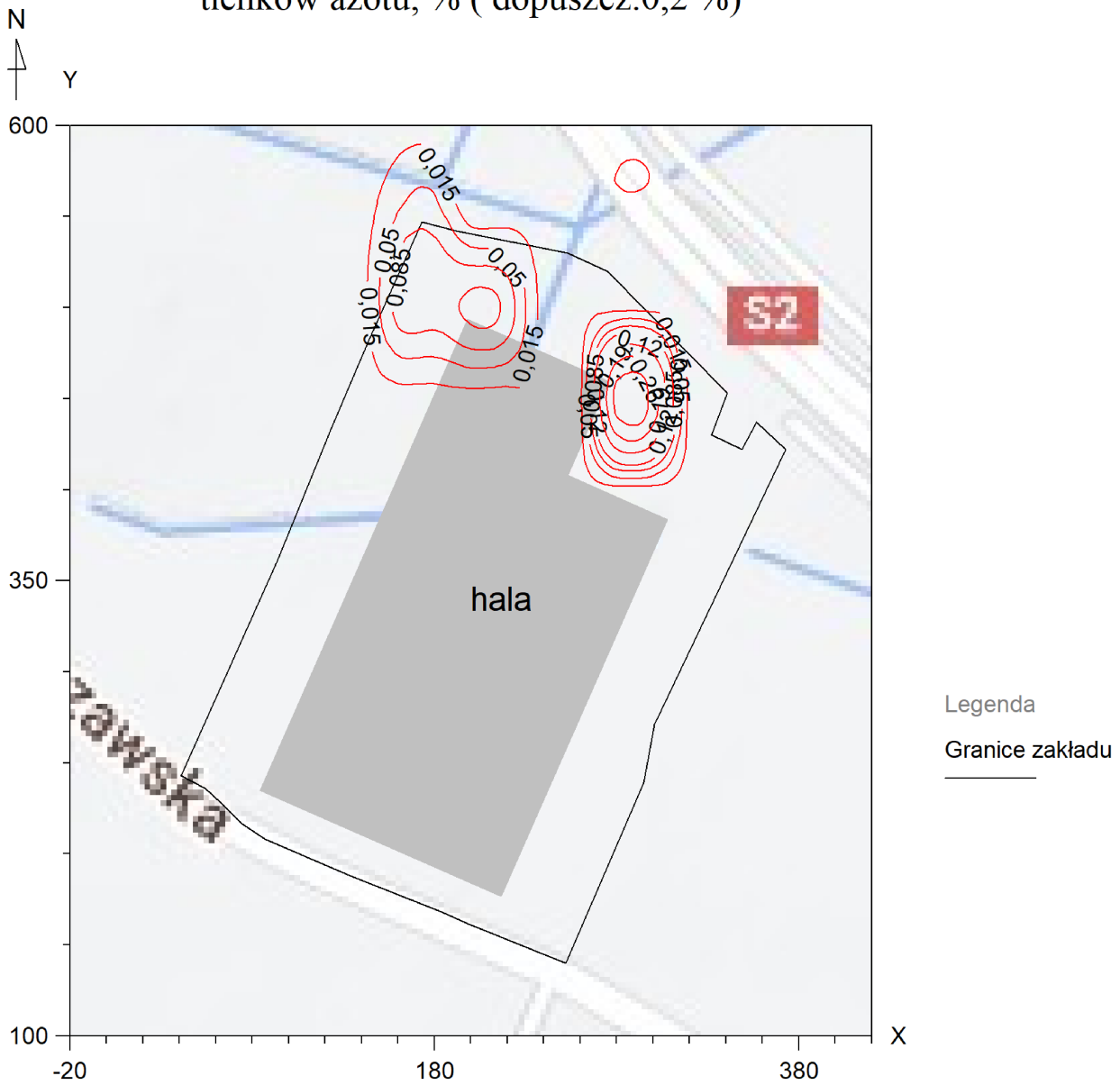
# WARIANT I

Izolinie stężeń maksymalnych tlenków azotu  $\mu\text{g}/\text{m}^3$   
(dopuszcz.  $200 \mu\text{g}/\text{m}^3$ )



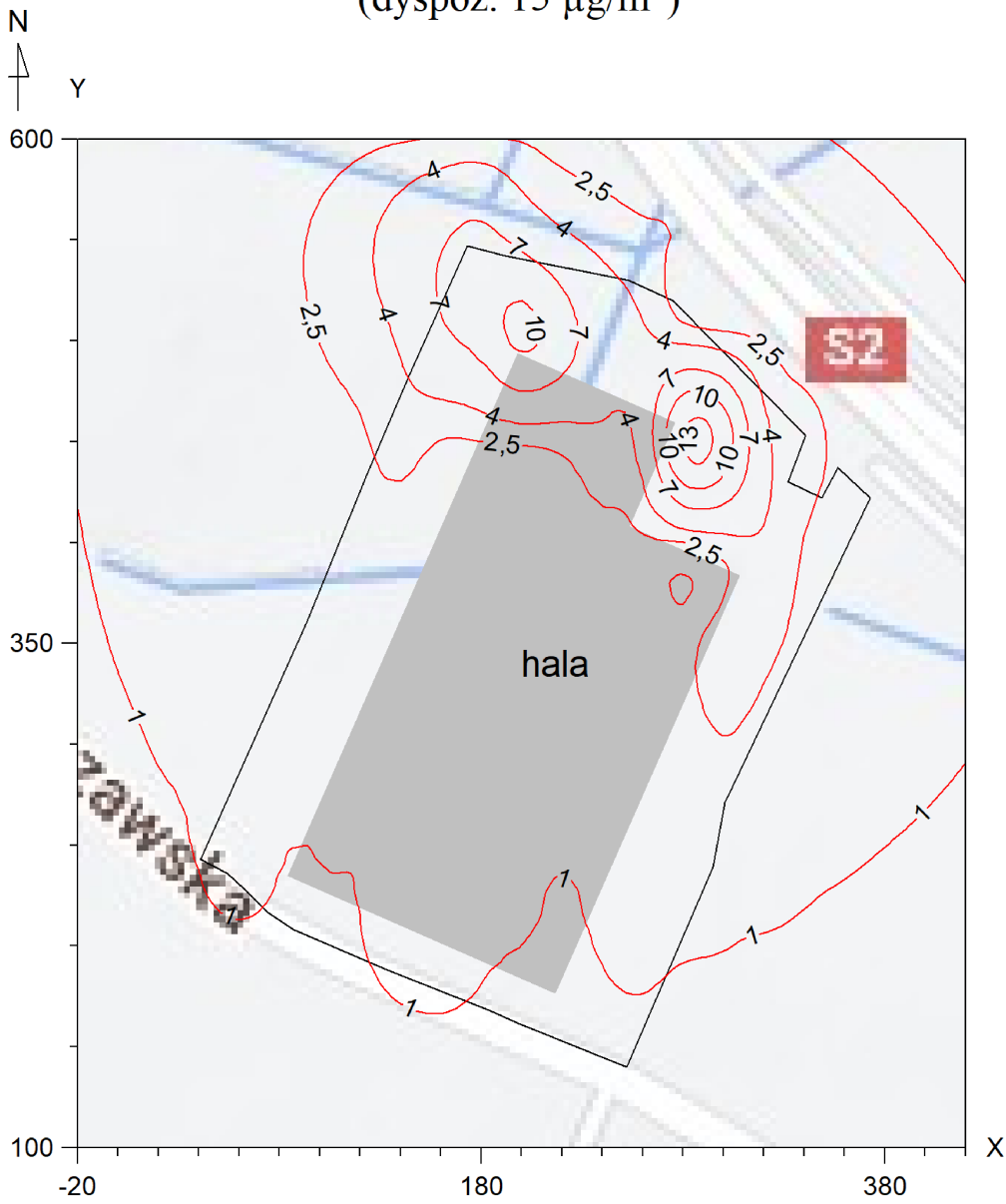
# WARIANT I

Izolinie częstości przekroczeń stężeń jednogodzinnych  $200 \mu\text{g}/\text{m}^3$  tlenków azotu, % ( dopuszcz. 0,2 %)



# WARIANT I

Izolinie stężeń średnich tlenków azotu  $\mu\text{g}/\text{m}^3$   
(dyspoz.  $15 \mu\text{g}/\text{m}^3$ )



Legenda  
Granice zakładu

## **WARIANT II**

*Pakiet "OPERAT FB" v. 8.8.3/2022 r. - oprogramowanie do modelowania rozprzestrzeniania się zanieczyszczeń w powietrzu atmosferycznym dla źródeł istniejących i projektowanych, stosujące metodykę obliczeń zawartą w rozporządzeniu M.Ś. w sprawie wartości odniesienia niektórych substancji w powietrzu (Dz.U. 16/10).*

*Pakiet posiada atest Instytutu Ochrony Środowiska - pismo znak BA/147/96.*

*Opracowanie: mgr inż. Ryszard Samoć [www.proeko-rs.pl](http://www.proeko-rs.pl)*

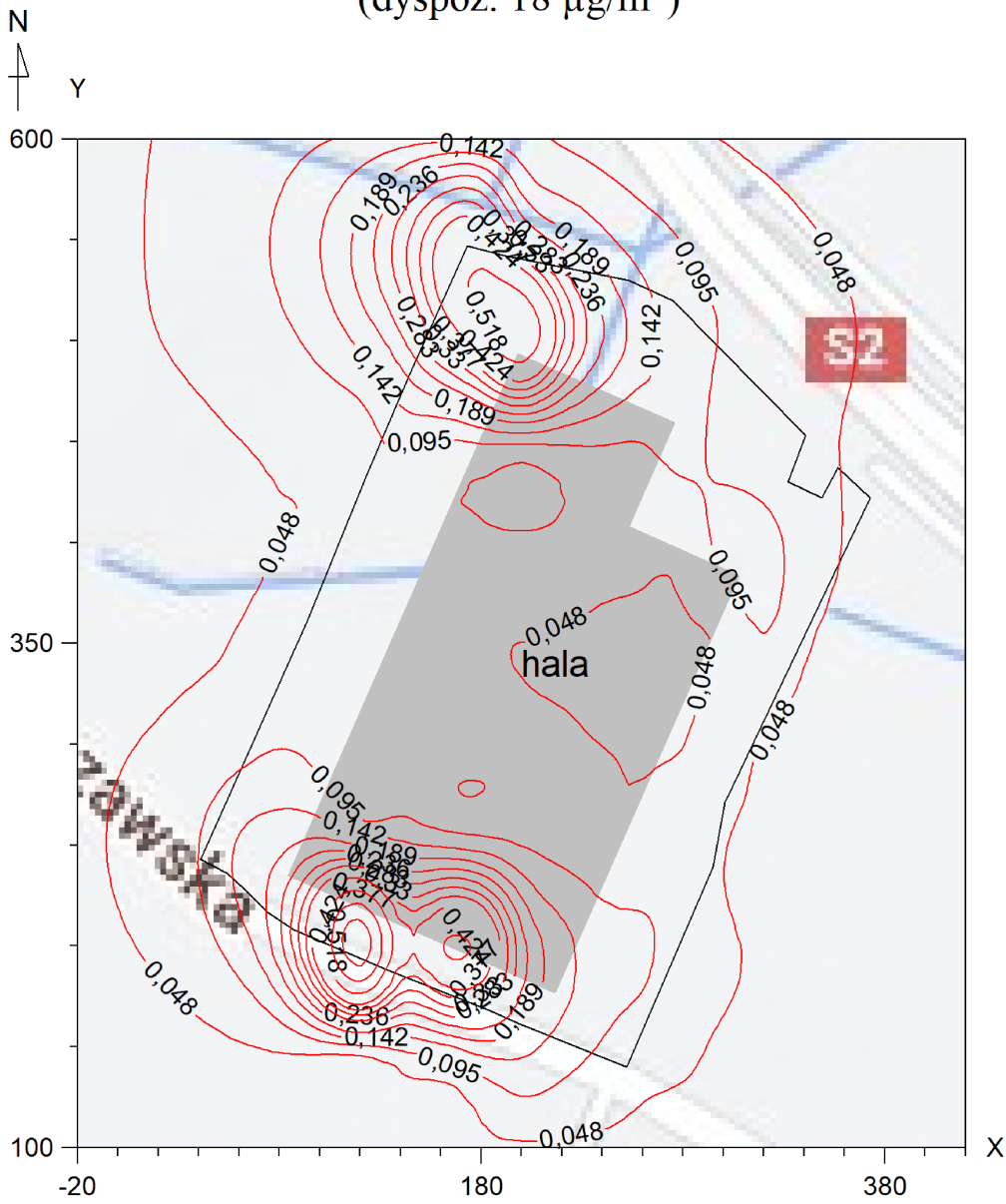
*Użytkownik programu: Project Management Sp. z o.o., licencja: 1187/OW/22*

Zakład: Budowa zespołu produkcyjno–magazynowo–usługowego  
wraz z zespołem socjalno-biurowym oraz infrastrukturą  
techniczną i komunikacyjną na działkach numer: 405; 407;  
409; 411; 413; 415; 417; 419; 421; 424; 426/2; 428/2;  
431/2; 432; 433; 435/2; 439/2; 441/2; 443/2; 444/3;  
445/6; 447; 450/2 obręb Jaworowa w gminie Raszyn.



# WARIANT II

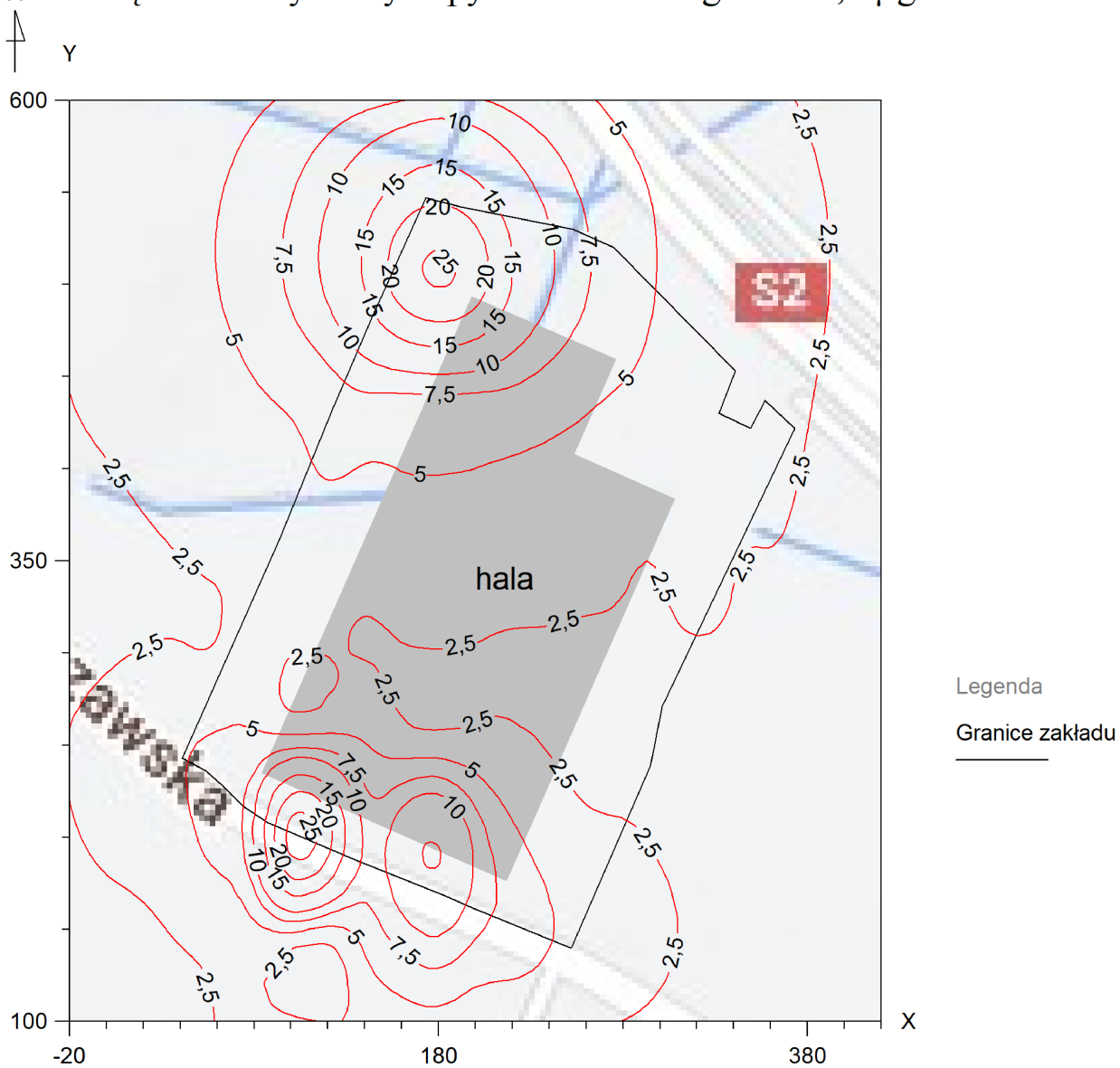
## Izolinie stężeń średnich pyłu PM-10 $\mu\text{g}/\text{m}^3$ (dyspoz. $18 \mu\text{g}/\text{m}^3$ )



Legenda  
Granice zakładu

## WARIANT II

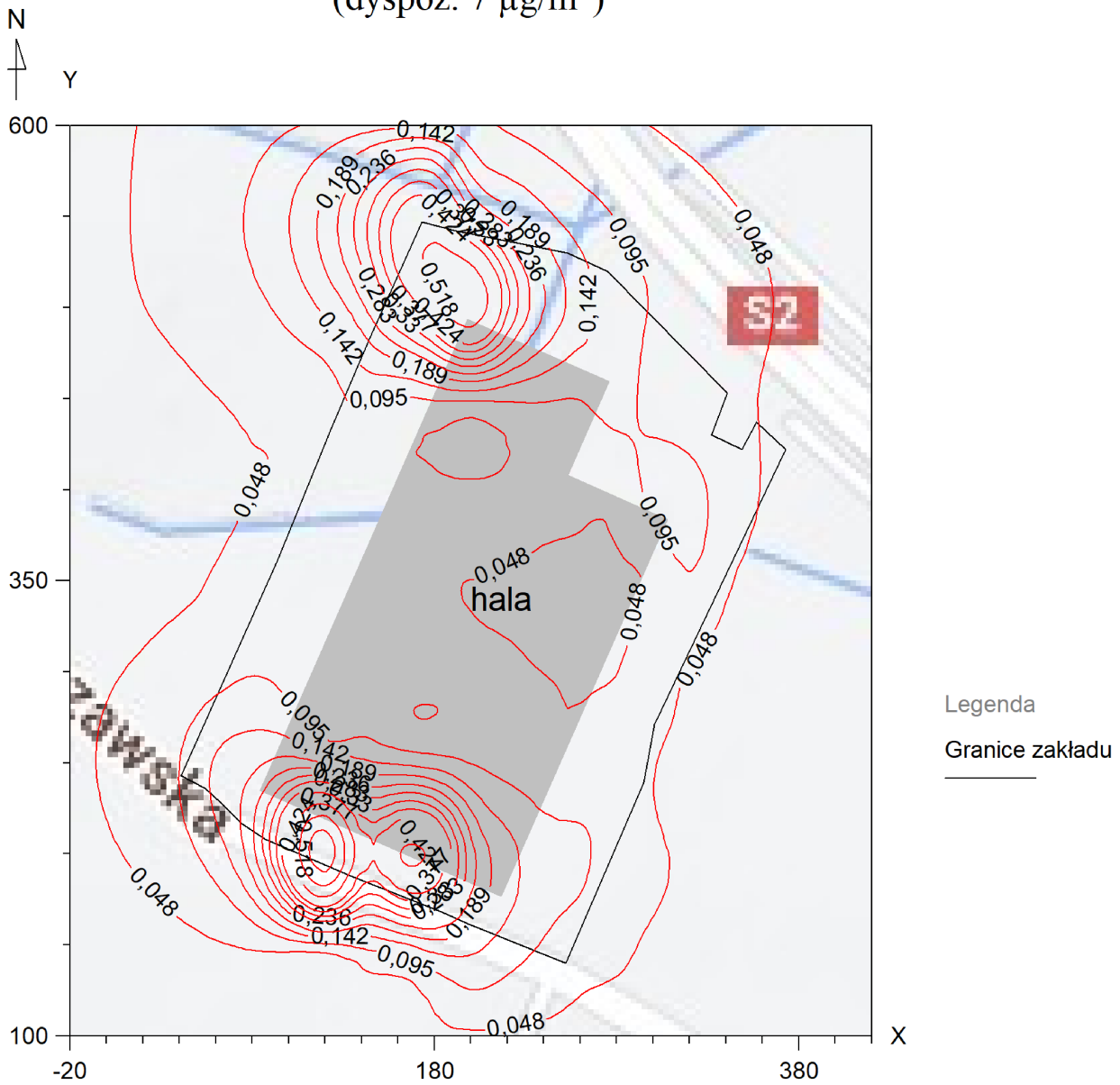
Izolinie stężeń maksymalnych pyłu zawieszonego PM 2,5  $\mu\text{g}/\text{m}^3$





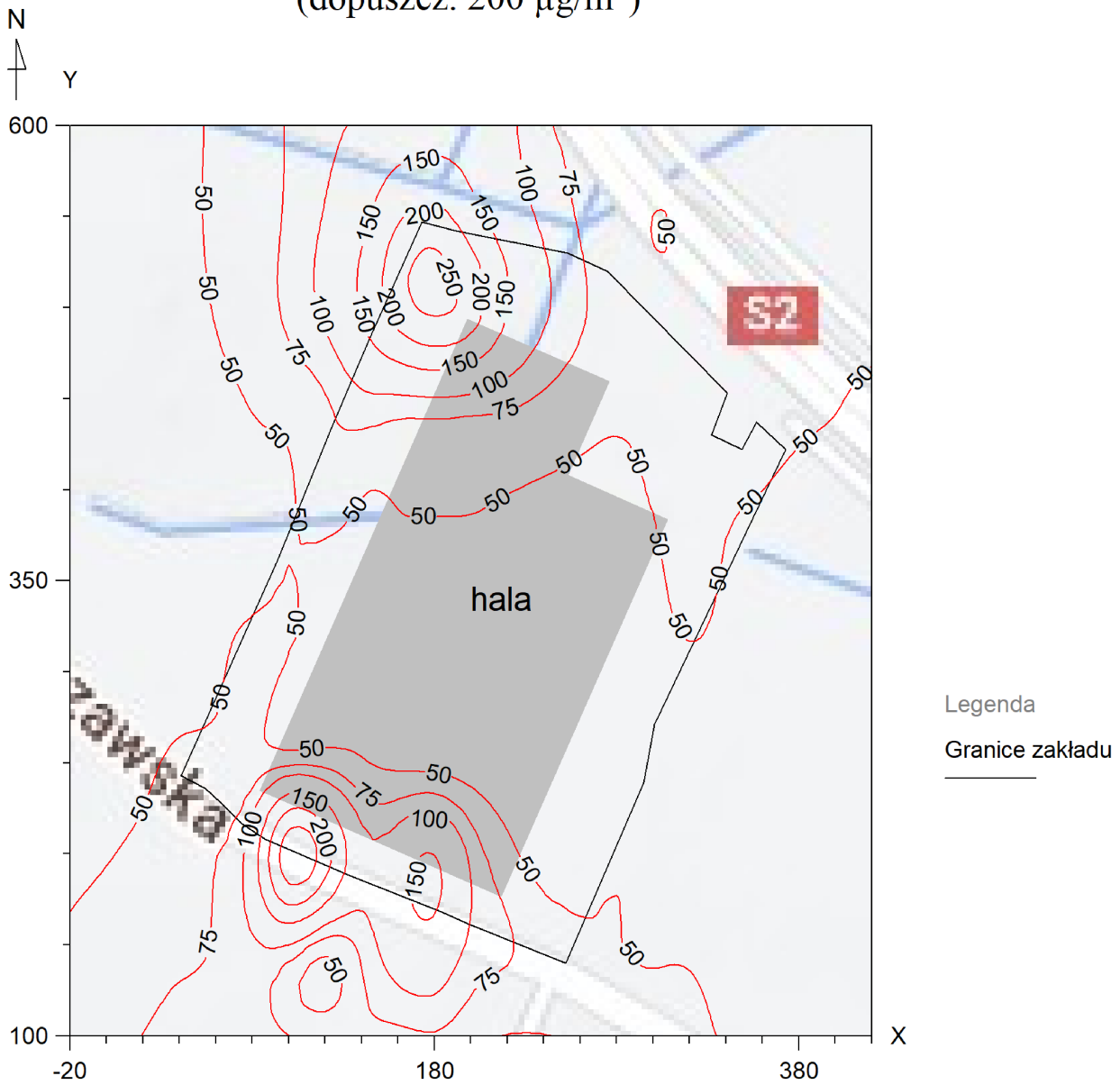
## WARIANT II

Izolinie stężeń średnich pyłu zawieszonego PM 2,5  $\mu\text{g}/\text{m}^3$   
(dyspoz. 7  $\mu\text{g}/\text{m}^3$ )



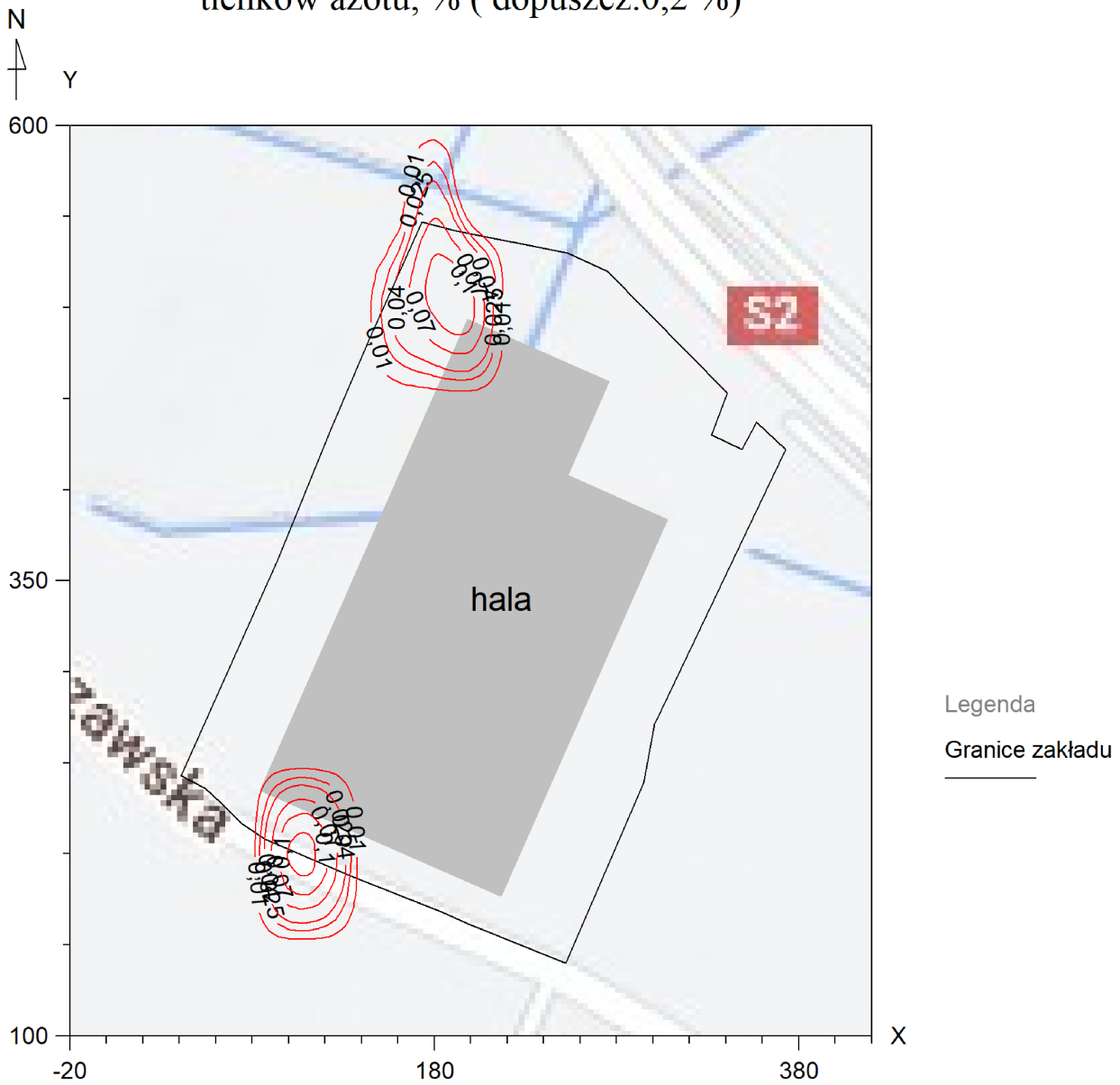
## WARIANT II

Izolinie stężeń maksymalnych tlenków azotu  $\mu\text{g}/\text{m}^3$   
(dopuszcz.  $200 \mu\text{g}/\text{m}^3$ )



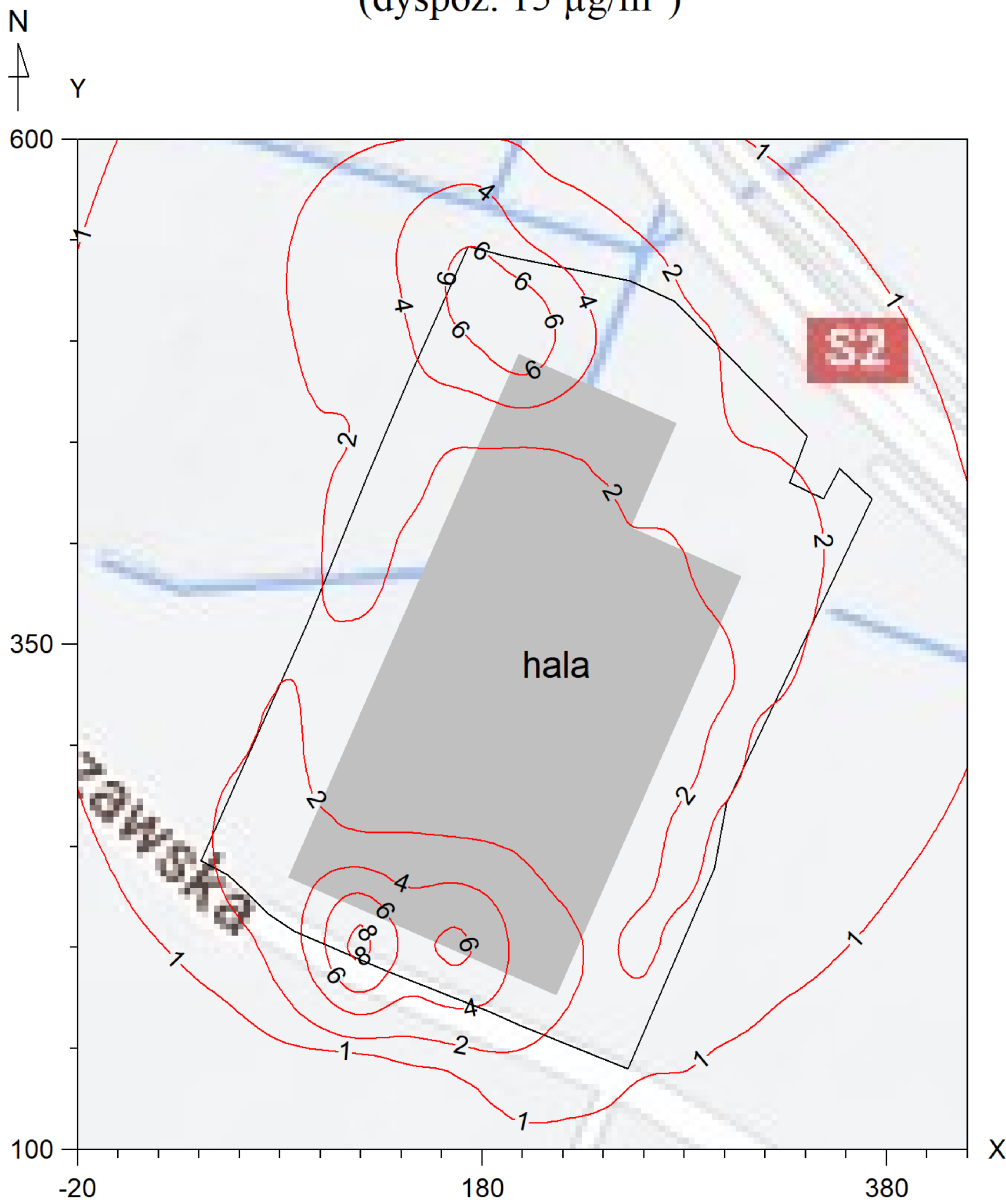
## WARIANT II

Izolinie częstości przekroczeń stężeń jednogodzinnych  $200 \mu\text{g}/\text{m}^3$   
tlenków azotu, % ( dopuszcz.0,2 %)



## WARIANT II

Izolinie stężeń średnich tlenków azotu  $\mu\text{g}/\text{m}^3$   
(dyspoz.  $15 \mu\text{g}/\text{m}^3$ )



Legenda

Granice zakładu