

Budowa zespołu produkcyjno-magazynowo-usługowego z produkcją nieuciążliwą i zapleczem socjalno-biurowym oraz infrastrukturą techniczną i komunikacyjną

Mapa zasięgu hałasu



Legenda

- Granica inwestycji
- Punkt obliczeniowy
- Źródło punktowe
- - - Źródło liniowe
- ▨ Źródło pow. poziome
- ▬ Źródło pow. pionowe

Budynek

- Mieszkalny
- Niemieszkalny
- Art. 114 ust. 3/4 POŚ

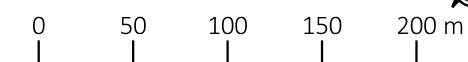
Zasięg oddziaływania hałasu (4 m n.p.t.)

- 55 dB (pora dnia)
- 50 dB (pora dnia)
- 45 dB (pora nocy)
- 40 dB (pora nocy)

Załącznik: H1

Czerwiec 2022 r.

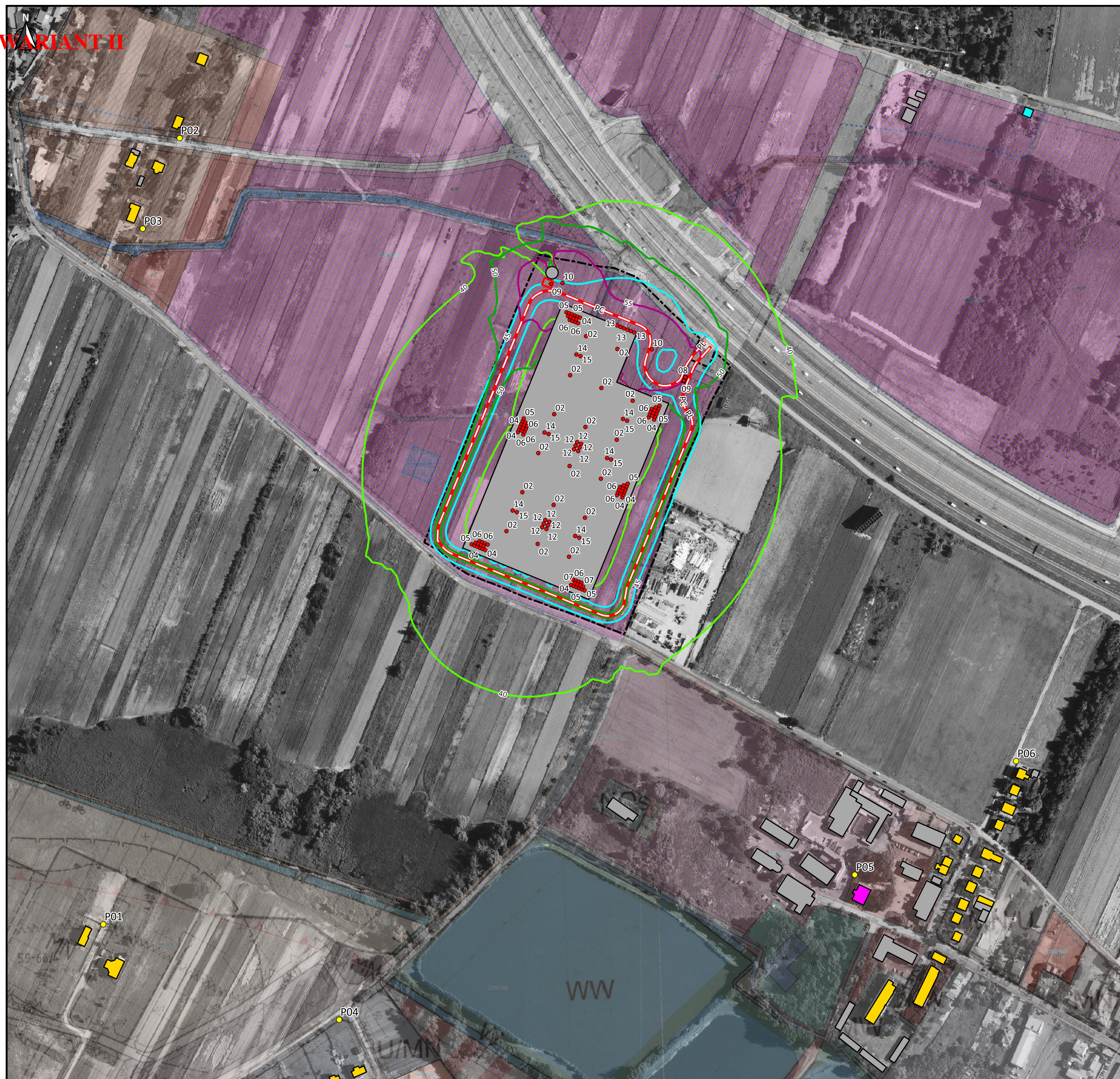
Skala: 1:4000





Budowa zespołu produkcyjno-magazynowo-usługowego z produkcją nieuciążliwą i zapleczem socjalno-biurowym oraz infrastrukturą techniczną i komunikacyjną

Mapa zasięgu hałasu emitowanego w czasie eksploatacji przedsięwzięcia



Legenda

- Granica inwestycji
- Punkt obliczeniowy
- Źródło punktowe
- Źródło liniowe
- Źródło pow. pionowe
- ▒ Źródło pow. poziome

Budynek

- Mieszkalny
- Niemieszkalny
- Art. 114 ust. 3/4 POŚ

Zasięg oddziaływania hałasu (4 m n.p.t.)

- 55 dB (pora dnia)
- 50 dB (pora dnia)
- 45 dB (pora nocy)
- 40 dB (pora nocy)

Załącznik: H1

Grudzień 2021 r.

Skala: 1:4000

