

LEGENDA:

	GRANICA PRAWNA I LUB ADMINISTRACYJNA
	OSIEDLA URZĄDZANIA
	SYMBOL PODŁOŻY
	PROJEKTOWANE NASKAZERBA
	ISTNIEJĄCE NASKAZERBA
	TRAWNIK
	TERENY ZALEWOWY I OSIEDZENIA W TRZODY
	NIŚKIE KREWYTY OSOBYNE
	TRAWY OSOBYNE
	Kamień naturalny, ceglany
	Zer szary 10x10x10 0-100 mm
	Zer szary 10x10x10 0-100 mm
	BOISKO DO ORT W BULE
	UTWARDZENIE POD FOOD TRUCKI (GEORATON)
	ZIELENTACTWA
	PROJEKTOWANA ŁAWKA
	SZKALARNIA EDUKACYJNA
	ISTNIEJĄCE CIĄGI FIEZJE
	ISTNIEJĄCA SIECZKA ROWEROWA
	PROJEKTOWANA OŚWIATLAWA POSADZKA
	STOLIKI W KUCHNIE
	ŁAWKI I STOLIKI DRZEWIANE
	ŁAWKI I STOLIKI W KUCHNIE
	ŁAWKI I STOLIKI W KUCHNIE
	ŁAWKI I STOLIKI W KUCHNIE
	ŁAWKI I STOLIKI W KUCHNIE
	PROJEKTOWANE LAMPY OSOBYNE
	PROJEKTOWANE LAMPY OSOBYNE
	SEKATORY DO SAMETANA
	DRZEWA I ELEMENTY WIAZKI ARCHITECTURALNE
	ISTNIEJĄCA SIEC WODOCIĄGOWA
	PROJEKTOWANE PRZYŁĄCZE WODOCIĄGOWE
	PROJEKTOWANE PRZYŁĄCZE KANALIZACYJNE



**BOISKO DO GRY W BULE -
POZA ZAKRESEM
OPRACOWANIA**

**PLAC EVENTOWY
- POZA ZAKRESEM
OPRACOWANIA**

**ETAP V -
SZKLARNIE**

**ETAP IV -
SANITARIATY**



E

C

D

F

G

H

J

**ETAP I - TEŻNIA I ŁAWKI
WOKÓŁ TEŻNI, ŚCIEŻKI
NA OKOŁO**

**STOJAKI ROWEROWE -
POZA ZAKRESEM
OPRACOWANIA**

ETAP II - AMFITEATR

**STOJAKI ROWEROWE -
POZA ZAKRESEM
OPRACOWANIA**

**ETAP III -
UJĘCIE WODY
PITNEJ**

**STOJAKI ROWEROWE -
POZA ZAKRESEM
OPRACOWANIA**

**STOJAKI ROWEROWE -
POZA ZAKRESEM
OPRACOWANIA**



ul. Wilcza 73/lokal 6 03-670 wrocław
tel. +48 22 682 01 22 fax. +48 22 682 01 22
www.a7a.g.pl e-mail: ind@a7a.g.pl

etapowanie
1:500

REFLEKTORY
DO OŚWIETLENIA DRZEW

GŁÓWNA OŚ
KOMPONACYJNA

PIESZY CIĄG

WYCIĘCIE W POSADCE,
OBSADZONE W TRAWY OZDOBNE

UJĘCIE WODY PITNEJ
(SŁUPEK)

DESKA TARASOWA

NIECKA ODWADNIAJĄCA
(PODŁOŻE KAMIENNE)

PROJEKTOWANE ŁAWKI

DRZEWA
PROJEKTOWANE

PROJEKTOWANA TĘŻNIA
SOLANKOWA,
PODKONSTRUKCJA DREWNIANA

PODSWIETLENIE ŁAWEK LED

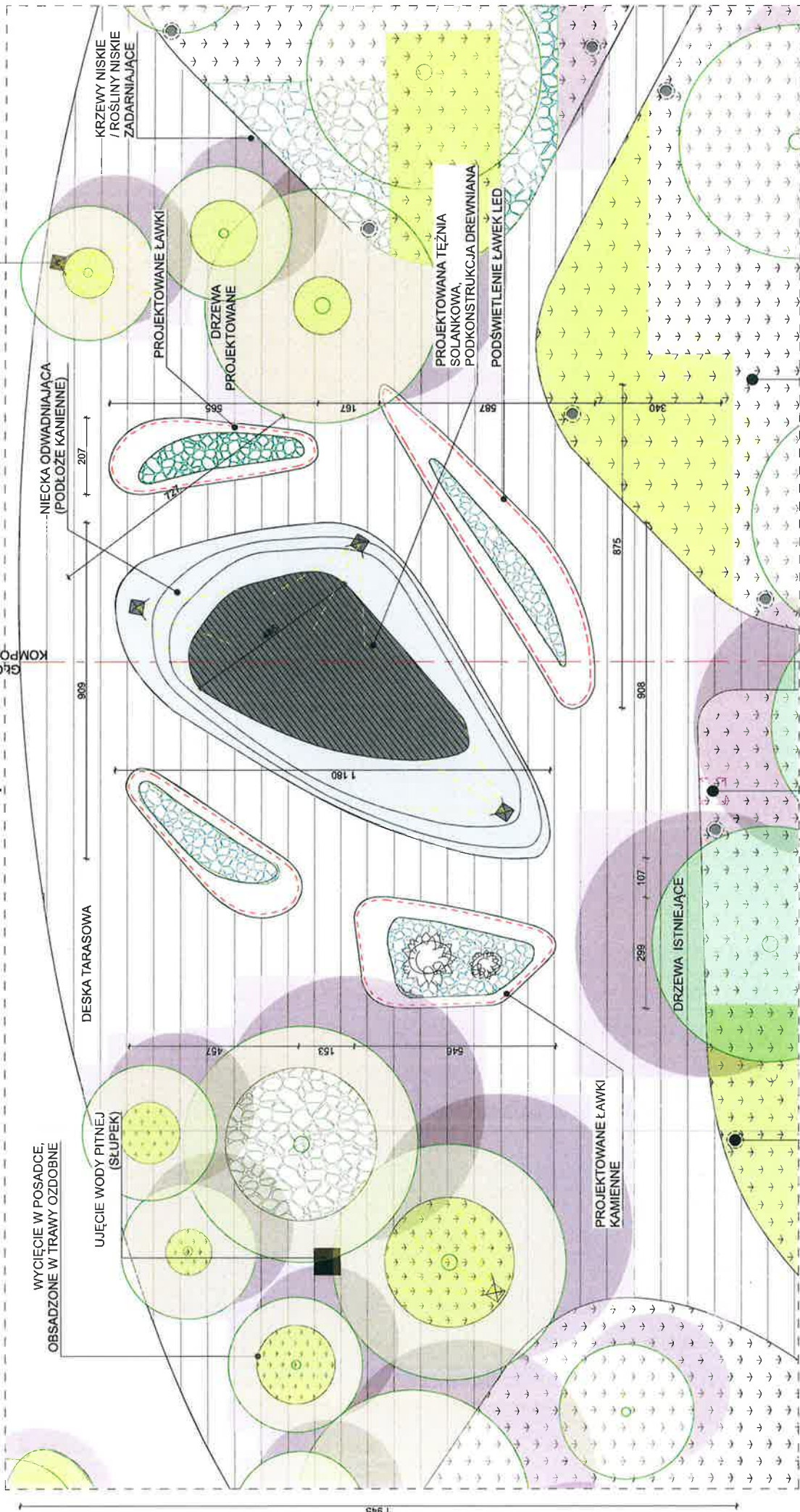
PROJEKTOWANE ŁAWKI
KAMIENNE

DRZEWA ISTNIEJĄCE

TRAWY OZDOBNE, np:
trawa pampasowa,
trzcinnik
koniski ogon
miskat chiński
etc

HERMETYCZNA PUSZKA
ELEKTRYCZNA ZEWNĘTRZNA
3x460V
4x230V
4XRJ45

PROJEKTOWANE LAMPY
OGRODOWE - SŁUPEK



ul. Wilcza 72 lokal e 00-670 Warszawa
tel. +48 22 652 01 22 fax +48 22 652 01 22
www.a7a.pl e-mail: info@a7a.pl

plac (z tędnia) | rzut
1:100

