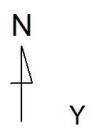
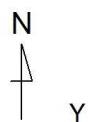


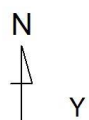
Izolinie stężeń maksymalnych węglowodorów aromatycznych $\mu\text{g}/\text{m}^3$ (dopuszcz. $1000 \mu\text{g}/\text{m}^3$)



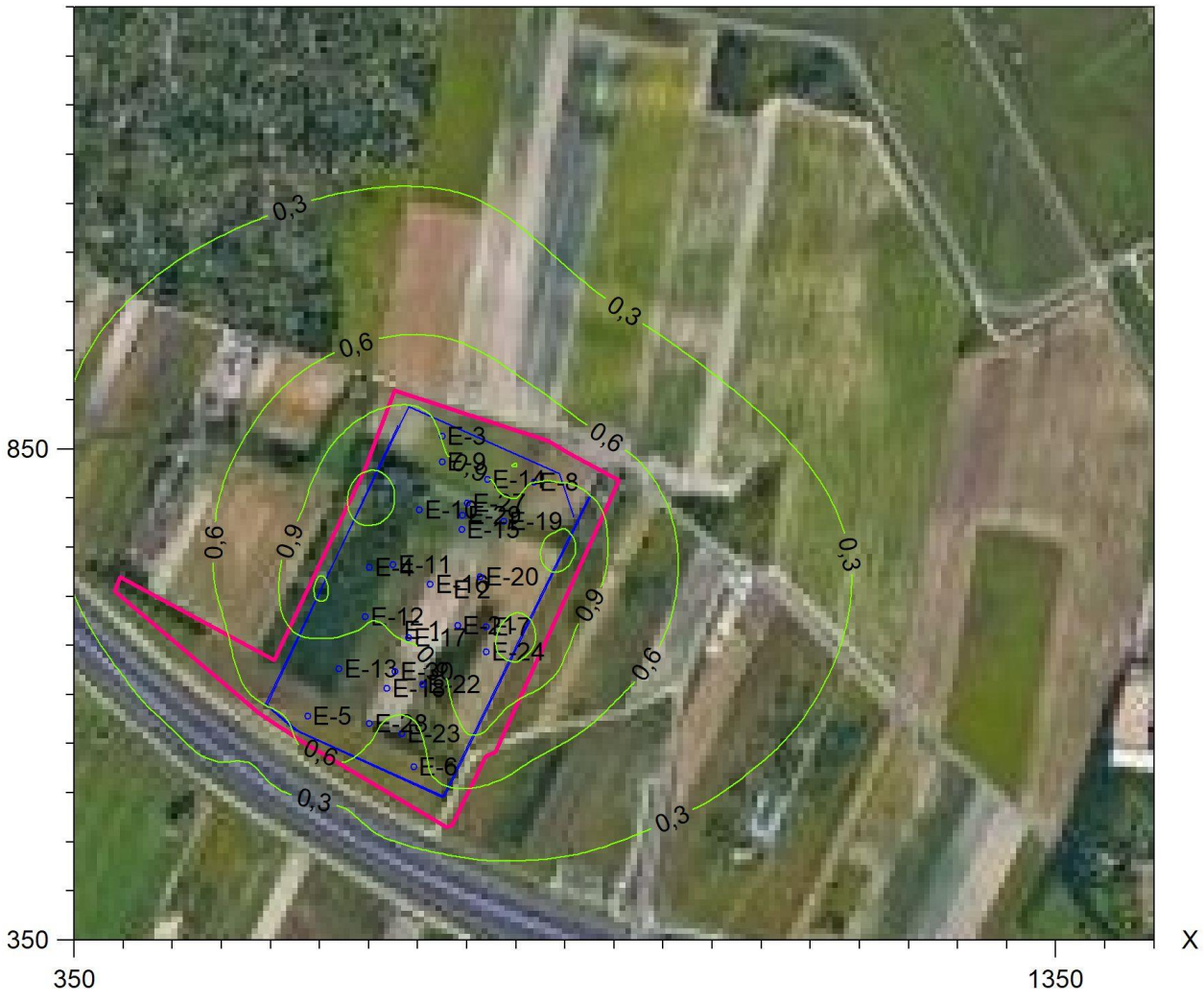
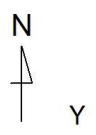
Izolinie stężeń średnich węglowodorów aromatycznych $\mu\text{g}/\text{m}^3$
(dyspoz. $38,7 \mu\text{g}/\text{m}^3$)



Izolinie stężeń maksymalnych tlenków azotu $\mu\text{g}/\text{m}^3$
(dopuszcz. $200 \mu\text{g}/\text{m}^3$)



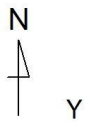
Izolinie stężeń średnich tlenków azotu $\mu\text{g}/\text{m}^3$ (dyspoz. $16 \mu\text{g}/\text{m}^3$)



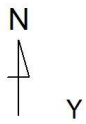
N Izolinie stężeń maksymalnych pyłu zawieszonego PM 2,5 $\mu\text{g}/\text{m}^3$



Izolinie stężeń średnich pyłu zawieszonego PM 2,5 $\mu\text{g}/\text{m}^3$ (dyspoz. 3 $\mu\text{g}/\text{m}^3$)



Izolinie stężeń maksymalnych pyłu PM-10 $\mu\text{g}/\text{m}^3$ (dopuszcz. $280 \mu\text{g}/\text{m}^3$)



Izolinie stężeń średnich pyłu PM-10 $\mu\text{g}/\text{m}^3$ (dyspoz. $15 \mu\text{g}/\text{m}^3$)

