

# INWENTARYZACJA ZIELENI

**na potrzeby budowy  
przy ul. Nadrzecznej  
dz. ewid. 824/17,824/18 obręb 02 Raszyn**

inwestor:  
**URZĄD GMINY RASZYN**  
05 -090 Raszyn, ul. Szkolna 2a

jednostka projektowa:  
**J.T.B** Jacek Boruc  
Warszawa, ul. Pazińskiego 3m4

opracował : **Agnieszka BORUC**

luty 2009 r.

## Spis treści

- Część opisowa:

1 Podstawa opracowania

2 Stan istniejący

2.1 Część A

2.2 Część B

- Część rysunkowa:

**A** Załącznik graficzny, INWENTARYZACJA ZIELENI, część A skala 1:500, 1:1000

**B** Załącznik graficzny, INWENTARYZACJA ZIELENI, część B skala 1:500, 1:1000

1. Podstawa opracowania:
  - Umowa z Inwestorem
  - Wizja i pomiary w terenie

2. Stan istniejący:

Teren przeznaczony pod inwestycję stanowi działka o kształcie wieloboku zbliżona do wydłużonego prostokąta, którego dłuższe boki stanowi ul. Nadrzeczna oraz rzeka Raszynka. obszar objęty inwentaryzacją podzielono na część A- obejmującą zachodnią część działki oraz część wschodnią B.

2.1 Część A. Teren zabudowany parterowym budynkiem komunalnym wraz z wygradzzeniami i budynkami gospodarczymi. Większość drzew i krzewów kwalifikuje się do usunięcia – samosiejki rosnące zbyt blisko budynków istniejących i wyburzonych o zdeformowanych, pochylonych pniach oraz w wyniku wadliwej pielęgnacji. Wartościowa kępa klonów jesionolistnych w pobliżu rzeki w zachodniej części działki (nry inwentaryzacyjne od 37 do 50) oraz brzoza (25) i grusza (24) część krzewów i młodych drzew kwalifikuje się do ewentualnego przesadzenia.

#### INWENTARYZACJA , część A

lp	rodzaje, gatunki i odmiany drzew	wlk. obwodu pnia na wys. 130cm	Średnica korony lub m <sup>2</sup> krzewów	wysokość	uwagi
1	2	3	4	5	6
1	<b>Jabłoń</b> Malus Mill.	24	1,5 m	5m	
2	<b>Lilak pospolity</b> Syringa vulgaris L.	15	2,0mx3,0m	4m	
3	<b>Klon jesionolistny</b> Acer negundo L.	63	6,0m	9m	
4	<b>Klon jesionolistny</b> Acer negundo L.	48,36,34	8,0m	8m	forma wielopienna,
5	<b>Lilak pospolity</b> Syringa vulgaris L.	-	2,0mx2,0m	4m	
6	<b>Klon jesionolistny</b> Acer negundo L.	43	4,0m	7m	
7	<b>Wiśnia pospolita</b> Cerasus vulgaris Mill	48	5,0m	5,5m	forma wielopienna, obwód przy gruncie
8	<b>Świerk pospolity</b> Picea abies	14	1,5m	2,5m	
9	<b>Berberys zwyczajny</b> Berberis vulgaris L.	-	2,0mx1,0m	2,0m	
10	<b>Klon jesionolistny</b> Acer negundo L.	25	2,5m	4m	
11	<b>Klon jesionolistny</b> Acer negundo L.	66,73	6,0m	8,5m	forma dwupienna, zdeformowana
12	<b>Klon jesionolistny</b> Acer negundo L.	54,36	4,0m	5m	forma dwupienna, zdeformowana

1	2	3	4	5	6
13	<b>Klon jesionolistny</b> Acer negundo L.	54,33,32	5,0m	9m	forma wielopienna
14	<b>Klon jesionolistny</b> Acer negundo L.	86			Główny pień ścięty na wys ok. 70cm –forma wielopienna, podany obwód głównego odrostu, zaatakowany przez grzyby
15	<b>Klon jesionolistny</b> Acer negundo L.	70	5,0mx3,0m	8m	Korona niesymetryczna, pień nachylony, obwód przy gruncie
16	<b>Śliwa ałycza</b> Prunus cerasifera	28,32	3,0m	8m	Pień rozwidlony na wys. ok. 0,5m
17	<b>Śliwa ałycza</b> Prunus cerasifera	45,16	3,0m	8m	Pień rozwidlony na wys. ok. 0,4m
18	<b>Klon jesionolistny</b> Acer negundo L.			9m	Ścięty na wys. ok. 70cm
19	<b>Bez czarny</b> Sambucus nigra L.		2,0m	4m	
20	<b>Bez czarny</b> Sambucus nigra L.		2,0m	4m	
21	<b>Śliwa ałycza</b> Prunus cerasifera	32,26	4,0m		
22	<b>Śliwa ałycza</b> Prunus cerasifera.	37	4,0m		
23	<b>Klon jesionolistny</b> Acer negundo L.	55	4,0m	8m	stary pień ścięty, karpa do usunięcia, młode odrosty
24	<b>Grusza pospolita</b> Pyrus communis L.	135	7,5m	9m	
25	<b>Brzoza brodawkowata</b> Betula pendula Ehrh .	198	9,0m	15m	
26	<b>Lilak pospolity</b> Syringa vulgaris L.	-	3,0mx3,0m	3m	
27	<b>Klon jesionolistny</b> Acer negundo L.		4,0m	3,5m	
28	<b>Bez czarny</b> Sambucus nigra L.		2,0m	2m	
29	<b>Wiśnia pospolita</b> Cerasus vulgaris Mill.		3,0m	4m	
30	<b>Żywotnik, tuja</b> Thuja L.		2,0m	4m	
31	<b>Żywotnik, tuja</b> Thuja L.		0,7m	1,5m	3 sztuki
32	<b>Klon jesionolistny</b> Acer negundo L.	45	6,0m	8m	

1	2	3	4	5	6
33	<b>Wiśnia pospolita</b> Cerasus vulgaris Mill.		4,0m	4m	
34	<b>Bez czarny</b> Sambucus nigra L.		2,0mx2,0m	2m	
35	<b>Klon jesionolistny</b> Acer negundo L.		1,5m	2m	
36	<b>Klon jesionolistny</b> Acer negundo L.		6,0m; 4,0m	7m,8m	ścięty główny pień, dwa główne odrosty
37	<b>Klon jesionolistny</b> Acer negundo L.		2,0m	2m	forma krzewiasta
38	<b>Klon jesionolistny</b> Acer negundo L.	63,29	6,0m	9m	
39	<b>Klon jesionolistny</b> Acer negundo L.	30	5,0m	8m	
40	<b>Klon jesionolistny</b> Acer negundo L.	52	5,0m	10m	
41	<b>Klon jesionolistny</b> Acer negundo L.	47	5,0m	9m	
42	<b>Klon jesionolistny</b> Acer negundo L.	54,45	6,0m	10m	rozwidlenie na wys. ok. 65cm
43	<b>Klon jesionolistny</b> Acer negundo L.	56	6,0m	10m	
44	<b>Klon jesionolistny</b> Acer negundo L.	20	5,0m	8m	
45	<b>Klon jesionolistny</b> Acer negundo L.	37,38	6,0m	9m	
46	<b>Klon jesionolistny</b> Acer negundo L.	46	6,0m	10m	
47	<b>Klon jesionolistny</b> Acer negundo L.	69	6,0m	10m	
48	<b>Klon jesionolistny</b> Acer negundo L.	31	5,0m	8m	
49	<b>Klon jesionolistny</b> Acer negundo L.	22,23,16,24	6,0m	9m	
50	<b>Klon jesionolistny</b> Acer negundo L.	39	5,0m	9m	
51	<b>Klon jesionolistny</b> Acer negundo L.		ok.100m <sup>2</sup>		zarośla przycięte na wys. ok. 1,0m-1,5m

2.2 Część B. Teren niezabudowany –działka stanowi część parku, zieleni pielęgnowana, wiele nowych nasadzeń.

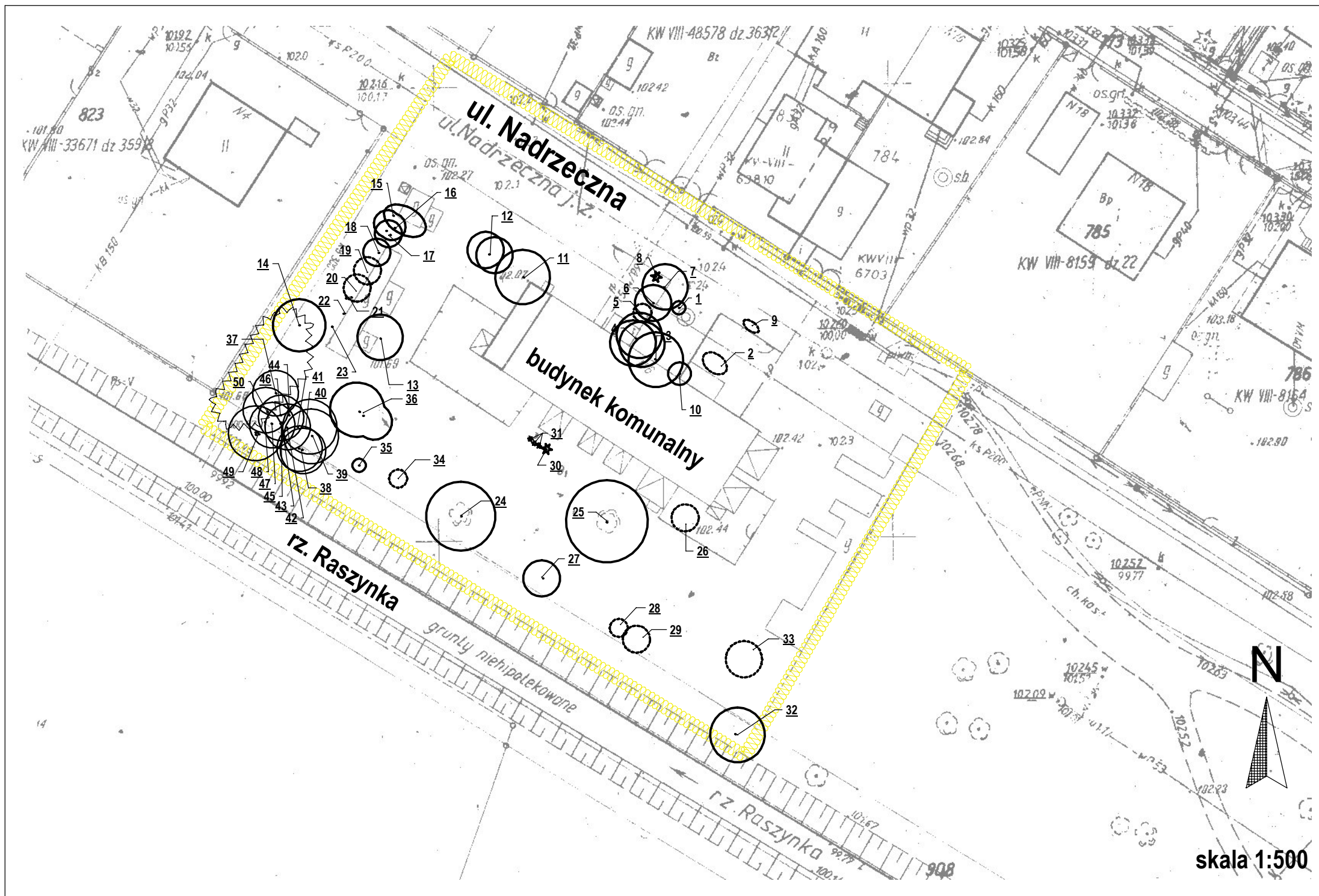
## INWENTARYZACJA , część B

lp	rodzaje, gatunki i odmiany drzew	wlk. obwodu pnia na wys. 130cm	Średnica korony lub m <sup>2</sup> krzewów	wysokość	uwagi
1	2	3	4	5	6
1	<b>Lipa srebrzysta</b> Tilia tomentosa	16	1,0m	3,5m	nowe nasadzenia
2	<b>Brzoza brodawkowata</b> Betula pendula Ehrh .	12	1,0m	4m	nowe nasadzenia
3	<b>Brzoza brodawkowata</b> Betula pendula Ehrh .	21	1,0m	4m	nowe nasadzenia
4	<b>Śliwa alycza</b> Prunus cerasifera	87	6,0m	4,5m	wielopienna, obwód przy gruncie
5	<b>Śliwa alycza</b> Prunus cerasifera	93	4,0m	5m	wielopienna, obwód przy gruncie
6	<b>Śliwa alycza</b> Prunus cerasifera	50,42,26,47,54	7,0m	6m	wielopienna,
7	<b>Śliwa alycza</b> Prunus cerasifera	92	6,0m	9m	pień z ubytkiem
8	<b>Śliwa alycza</b> Prunus cerasifera	50	4,0m	5m	
9	<b>Jabłoń kwiecista</b> Malus floribunda	17	1,0m	3,5m	nowe nasadzenia
10	<b>Śliwa alycza</b> Prunus cerasifera	140	5,0m	5,5m	wielopienna, obwód przy gruncie
11	<b>Śliwa alycza</b> Prunus cerasifera	44,32,38,42,28,32	6,0m	5,5m	wielopienna,
12	<b>Jabłoń kwiecista</b> Malus floribunda	19	1,0m	4m	nowe nasadzenia
13	<b>Jabłoń kwiecista</b> Malus floribunda	19	1,0m	4m	nowe nasadzenia
14	<b>Jabłoń kwiecista</b> Malus floribunda	18	1,0m	4m	nowe nasadzenia
15	<b>Klon jesionolistny</b> Acer negundo L.	40,34	5,0m	5,5m	
16	<b>Klon jesionolistny</b> Acer negundo L.	32	4,0m	5m	
17	<b>Klon jesionolistny</b> Acer negundo L.		2,0m	2,0m	forma krzewiasta
18	<b>Śliwa alycza</b> Prunus cerasifera	96	5,0m	4,5m	wielopienna, obwód przy gruncie

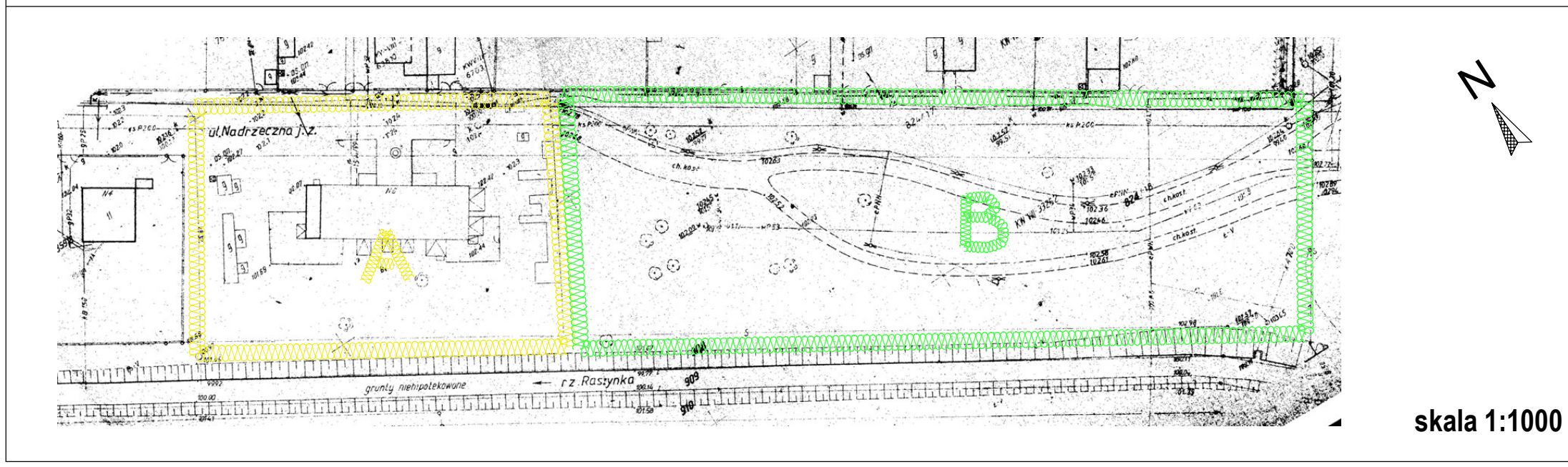
Inwentaryzacja zieleni, Raszyn, ul. Nadrzeczna, część B

1	2	3	4	5	6
19	<b>Orzech włoski</b> Juglans regia L.	60	8,0m	7m	rozgałęziony, obwód przy gruncie
20	<b>Świerk serbski</b> Picea omorika		1,0m	2,5m	nowe nasadzenia
21	<b>Świerk serbski</b> Picea omorika		1,0m	2,5m	nowe nasadzenia
22	<b>Świerk serbski</b> Picea omorika		1,0m	2,5m	nowe nasadzenia
23	<b>Lipa drobnolistna</b> Tilia cordata	125,87	7,0m	9m	dwupienna
24	<b>Wierzba iwa</b> Salix ceprea	146,175	10,0m	12m	dwupienna
25	<b>Czeremcha pospolita</b> Prunus padus	32	1,0m	2,5m	ścięta na wys. ok. 2 m
26	<b>Forsycja pośrednia</b> Forsytha intermedia		ok.62m <sup>2</sup>		ok. 24 krzewów nowe nasadzenia
27	<b>Lilak pospolity</b> Syringa vulgaris		ok.38m <sup>2</sup>		ok. 8 krzewów nowe nasadzenia
28	<b>Lilak pospolity</b> Syringa vulgaris		ok.38m <sup>2</sup>		ok. 8 krzewów nowe nasadzenia
29	<b>Lilak Josiki</b> Syringa josikea		ok.65m <sup>2</sup>		ok. 15 krzewów nowe nasadzenia
30	<b>Lilak pospolity</b> Syringa vulgaris		ok.37m <sup>2</sup>		ok. 7 krzewów nowe nasadzenia
31	<b>Krzewuszka</b> Weigela		ok.37m <sup>2</sup>		ok. 25 krzewów nowe nasadzenia
32	<b>Dereń biały</b> Cornus alba		ok.60m <sup>2</sup>		ok. 20 krzewów nowe nasadzenia
33	<b>Lilak Josiki</b> Syringa josikea		ok.51m <sup>2</sup>		ok. 12 krzewów nowe nasadzenia
34	<b>Forsycja pośrednia</b> Forsytha intermedia				Część grupy w zakresie opracowania
35	<b>Forsycja pośrednia</b> Forsytha intermedia				Część grupy w zakresie opracowania nowe nasadzenia
36	<b>Tawuła</b> Spirea		ok.55m <sup>2</sup>		nowe nasadzenia
37	<b>Lilak Josiki</b> Syringa josikea		ok.95m <sup>2</sup>		ok. 23 krzewów nowe nasadzenia





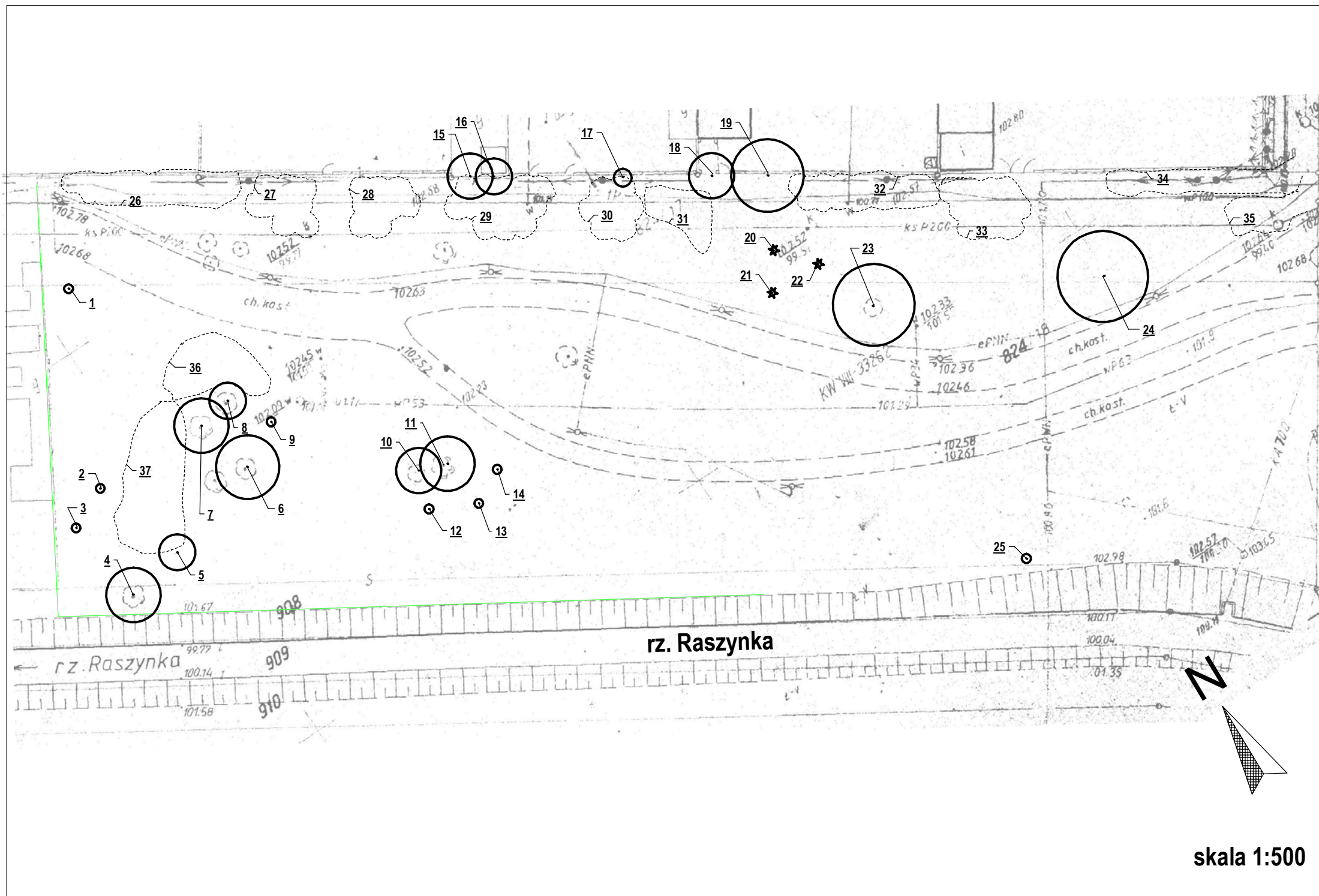
- drzewa liściaste
- \* drzewa iglaste
- krzewy
- 25 numer inwentaryzacyjny
- ✱ zarośla
- ▨ granica opracowania



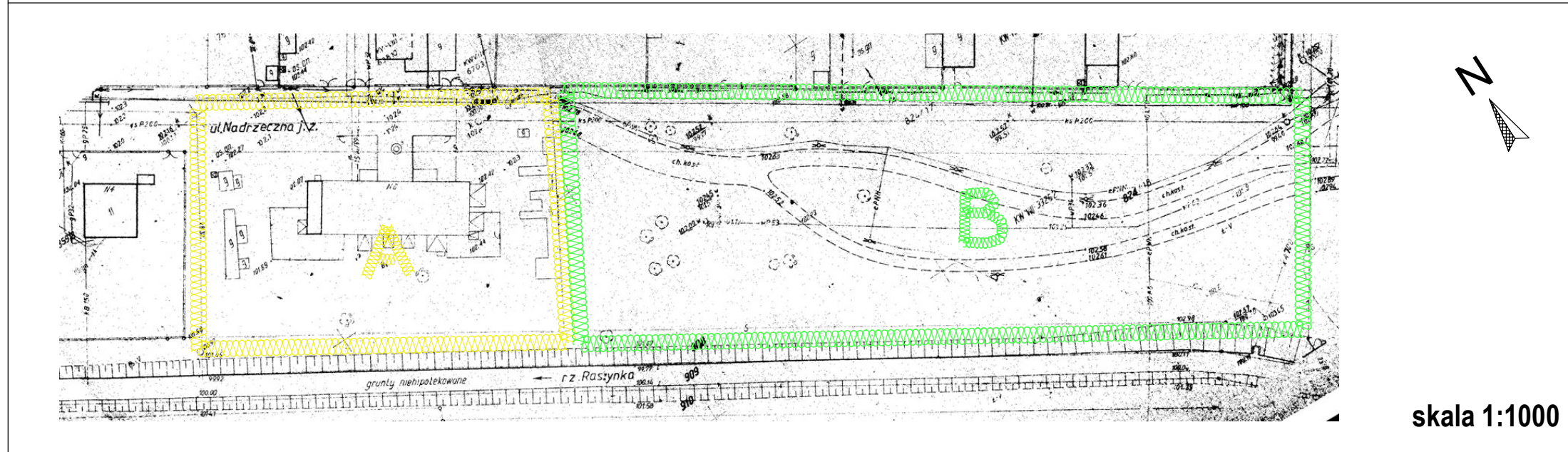
- ▨ część A
- ▨ część B

RASZYN, DZ. EWID. 824/17,824/18 CZĘŚĆ A  
 INWENTARYZACJA ZIELENI  
 ZAŁĄCZNIK GRAFICZNY A





- drzewa liściaste
- \* drzewa iglaste
- krzewy
- 25 numer inwentaryzacyjny
- ✱ zarośla
- ▨ granica opracowania



- ▨ część A
- ▨ część B

RASZYN, DZ. EWID. 824/17,824/18 CZĘŚĆ B  
 INWENTARYZACJA ZIELENI  
 ZAŁĄCZNIK GRAFICZNY B