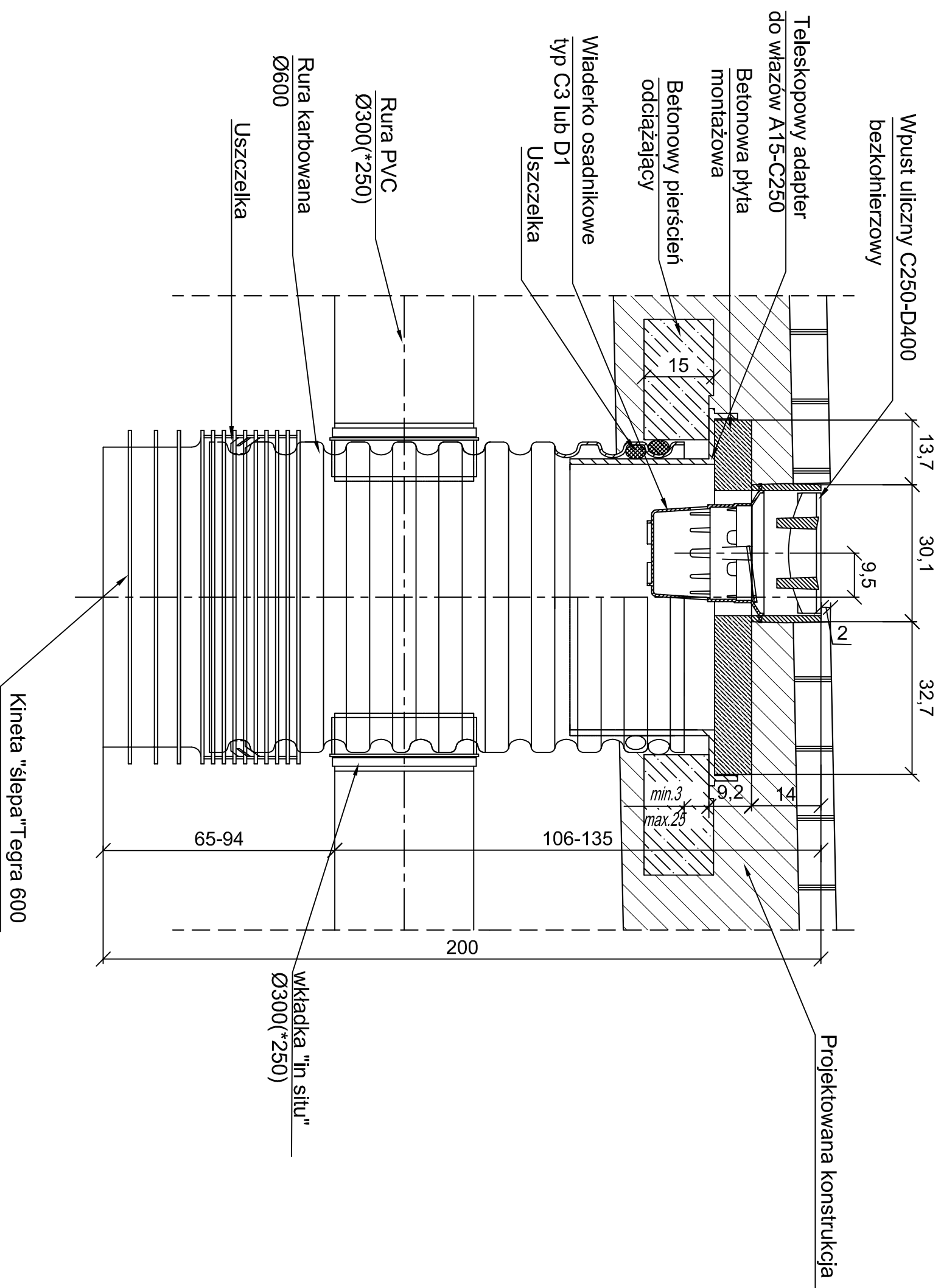


# Studzienka deszczowa Tegra 600 z wpustem ulicznym C250-D400 bezkoleńzowym



PROJEKT:  
**PRZEBUDOWA  
UL. ŁAGODNEJ  
w RASZYNIE**  
dz. nr ew.: 14191, 14195, 1427

INWESTOR:  
**URZĄD GMINY RASZYN**  
ul. Szkolna 2a, 05-090 Raszyn

PROJEKTANT:  
**VERTIKAL**  
Białej Białenda  
ul. Droga Hrabiska 8d  
05-090 Falenty Nowe  
tel/fax: (0-22) 609 15 35

ZESPÓŁ PROJEKTOWY		
PROJEKTANT:	Nr upr.	Podpis
mgr inż. Rodyk Świerczok	595/01/DUW	
OPRACOWANIE:		
inż. Paweł Chliński		
SPRAWDZAJĄCY:	Nr upr.	Podpis
mgr inż. Maria Gładysiak	402/82/PW	
Faza projektu	PROJEKT BUDOWLANO-WYKONAWCZY	
Branża	SANITARNA	

Tytuł rysunku  
**ELEMENTY ODWODNIENIA -  
STUD. DESZCZOWA TEGRA 600**

Skala 1:10      Data 02.2009      Nr rysunku 5      Str