

zasięg stanowiska archeologicznego



nieprzekraczalna linia zabudowy



granice działki  
istniejący budynek  
przebudowana cz. ist. budynku  
planowana rozbudowa  
projektowane nawierzchnie utwardzone



dojścia  
dojazdy  
miejsca postojowe

AUTOR PROJEKTU:

**J.T.B**

pracownia:

ul. Fabryczna 18  
ul. Pazińskiego 3/4 05-077 Warszawa-Wesoła  
04-643 Warszawa tel./faks: 22 773 31 89  
e-mail: biuro@jtb.com.pl tel. kom.: 505 122 644

INWESTOR:

Gminne Przedsiębiorstwo Komunalne

"EKO-RASZYN" Sp. z o.o.

05-090 Raszyn, ul. Szkolna 2a

OBIEKT:

Stacja Uzdatnienia Wody -ROZBUDOWA  
Raszyn, ul. Pruszkowska, dz.ewid. 579

PROJEKTOWAŁ:

mgr inż. arch. Agnieszka BORUC  
upr. nr MA/002/03

PODPIS:

TYTUŁ:

**ZAGOSPODAROWANIE DZIAŁKI**

FAZA PROJEKTU:

koncepcja

BRANŻA:

architektura

SKALA:

DATA:

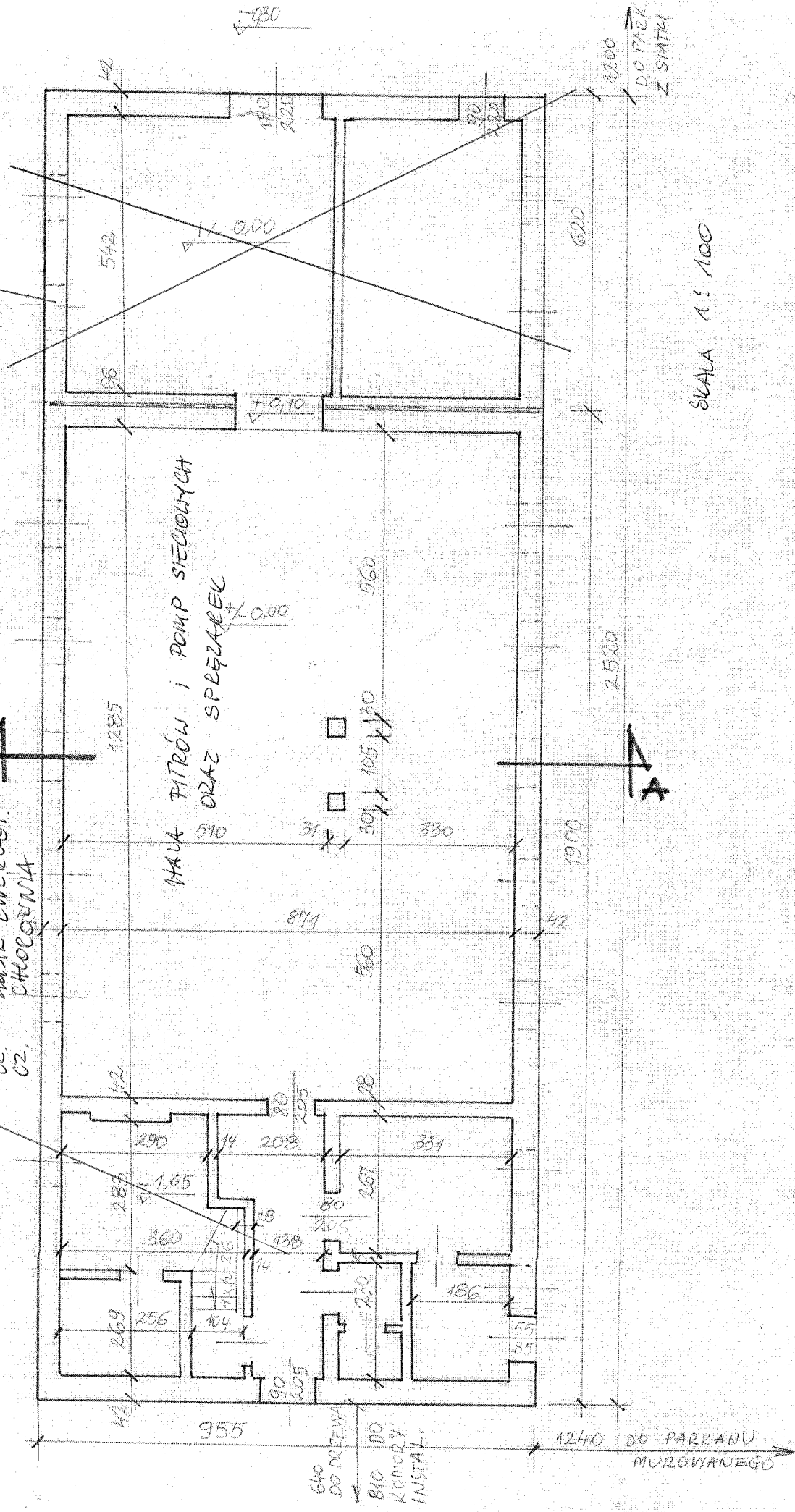
1:500 24.05.2009

NR RYS.:

PK-A/01

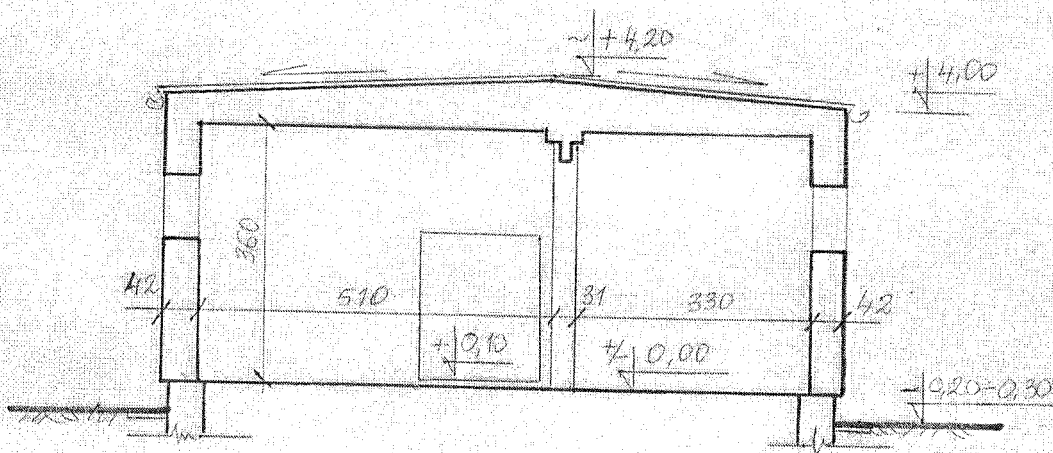
DO WYBORZENIA

PRZELNDZIEC:  
CZ. STANOWISKO KOMPANIA DO WINDUŁOW  
CZ. HAZIL ENERGET.  
CZ. CHŁODZENIA



SKALA 1:100

### Przekrój A-A



Stacja uzdatniania wody  
Raszyn, ul. Unii Europejskiej 3  
**INWENTARYZACJA BUDOWLANA**  
skala 1:100