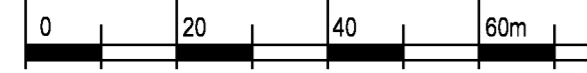


ZMIANA MIEJSCOWEGO PLANU ZAGOSPODAROWANIA PRZESTRZENNEGO DLA OBSZARU POŁOŻONEGO WE WSI FALENTY I FALENTY NOWE W GMINIE RASZYN - CZĘŚĆ III RYSUNEK PLANU

OBSZAR 1

SKALA 1 : 1000



ZAŁĄCZNIK NR 1
DO UCHWAŁY NR XLIX/817/10
RADY GMINY RASZYN
Z DNIA 15 LIPCA 2010 r.

LEGENDA

- OBOWIAZUJĄCE USTALENIA PLANU**
- GRANICE OBSZARU OBJĘTEGO PLANEM
 - LINIE ROZGRANICZAJĄCE TERENY O RÓŻNYM PRZEZNACZENIU LUB RÓŻNYCH ZASADACH ZAGOSPODAROWANIA
 - ZWYMIAROWANE WZAJEMNE ODLEGŁOŚCI ELEMENTÓW ZAGOSPODAROWANIA
- KSZTAŁTOWANIE ZABUDOWY**
- LINIE ZABUDOWY NIEPRZEKRZACZALNE
- PRZEZNACZENIE TERENÓW**
- MN TERENY ZABUDOWY MIESZKANIOWEJ JEDNORODZINNEJ
 - MNU TERENY ZABUDOWY MIESZKANIOWEJ JEDNORODZINNEJ Z TOWARZYSZĄCĄ FUNKCJĄ USŁUG
 - KDW TERENY DRÓG WEWNĘTRZNYCH
 - KL TERENY PUBLICZNYCH DRÓG LOKALNEJ
 - KD TERENY PUBLICZNYCH DRÓG DOJAZDOWEJ
- OZNACZENIA ELEMENTÓW INFORMACYJNYCH WYNIKAJĄCYCH Z WYMOGÓW PRZEPISÓW ODREBNYCH**
- TERENY ZMIELOROWANE
 - OBZAR GRUNTÓW SŁABONOŚNYCH
- INFORMACJE**
- GRANICE WŁASNOŚCI ORIENTACYJNE
 - NUMERY EWIDENCYJNE DZIAŁEK
- ELEMENTY UKŁADU KOMUNIKACJI**
- LINIE ROZGRANICZAJĄCE I OZNACZENIA DRÓG W OBOWIAZUJĄCYCH PLANACH ZAGOSPODAROWANIA POZA OBSZAR PLANU
 - GEOMETRIA DRÓG /OSIE DRÓG/
 - KIERUNKI ROZWOJU KOMUNIKACJI
 - ORIENTACYJNE LINIE PODZIAŁU WEWNĘTRZNEGO, DRÓGI WEWNĘTRZNE
- OBIEKTY**
- BUDYNKI MIESZKALNE
 - BUDYNKI GOSPODARZE, GARAZE
 - BUDYNKI INNE (MAGAZYNY, Z PRODUKCJĄ)
 - SZKLARNIE
 - OGRODZENIA TRWAŁE
- INFRASTRUKTURA TECHNICZNA**
- WODOCIĄGI
 - STUDNIE
 - SIECI KANALIZACJI SANITARNEJ
 - SZAMBA
 - GAZOCIĄGI NISKIEGO I ŚREDNIEGO CIŚNIENIA
 - LINIE EE NISKICH NAPIĘC
 - STACJE ELEKTROENERGETYCZNE 150,4 kV

WYRYS
Z RYSUNKU STUDIUM UWARUNKOWAŃ I KIERUNKÓW
ZAGOSPODAROWANIA PRZESTRZENNEGO
GMINY RASZYN

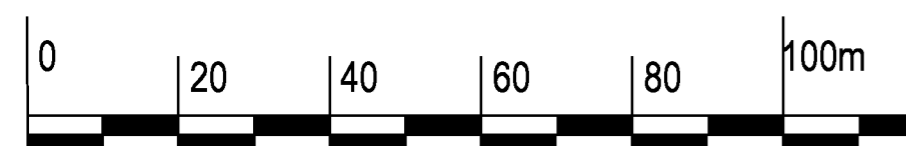


- LEGENDA**
- GRANICA SPORZĄDZANEGO PLANU
 - GRANICA WARSZAWSKIEGO OBSZARU CHRONIONEGO KRAJOBRAZU
 - TERENY OBLĘTE OCHRONĄ KONSERWATORIA ZABYTKÓW
 - STREPY UCIAŁY WŁOŚCI OCZYSZCZALNI ŚCIEKÓW
- TERENY NIEURBANIZOWANE**
- REZERWAT PRZYRODY
 - OBZARY O WIDOCZAJ FUNKCJI REKREACYJNEJ
 - OBZARY DOLIN RZECZYNYCH I ZOLEBEN BEZOPŁYWOWYCH
 - TERENY ROLNE
- TERENY URBANIZOWANE**
- OBZARY O WIDOCZAJ FUNKCJI MIESZKANIOWEJ
 - OBZARY USŁUGOWO MAGAZYNOWE
 - USŁUGI
 - OBZARY ADAPTACJI DOTYCZASOWYCH FUNKCJI ZAGOSPODAROWANIA
 - PARKINGI
 - TEREN OCZYSZCZALNI ŚCIEKÓW
- KOMUNIKACJA**
- DRÓGI ISTNIEJĄCE
 - DRÓGI PROJEKTOWANE

WÓJT GMINY RASZYN	
mgr inż. arch. Anna Markert	Upr. Urb. Nr 428/08 WA-122
mgr inż. arch. Anna Markert	Upr. Urb. Nr 428/08 WA-122
mgr inż. Aleksandra Niebrydowska-Maciszczak	
mgr inż. Marcin Popławski	
mgr inż. Adam Domaradzki	
mgr inż. Krzysztof Szpaniel	

ZMIANA MIEJSCOWEGO PLANU ZAGOSPODAROWANIA PRZESTRZENNEGO DLA OBSZARU POŁOŻONEGO WE WSI FALENTY I FALENTY NOWE W GMINIE RASZYN - CZĘŚĆ III

RYSUNEK PLANU SKALA 1 : 1000



ZAŁĄCZNIK NR 2
DO UCHWAŁY NR XLIX/817/10
RADY GMINY RASZYN
Z DNIA 15 LIPCA 2010 r.

OBSZAR 2

LEGENDA

- OBOWIAZUJĄCE USTALENIA PLANU**
- GRANICE OBSZARU OBJĘTEGO PLANEM
 - LINIE ROZGRANICZAJĄCE TERENY O RÓŻNYM PRZEZNACZENIU LUB RÓŻNYCH ZASADACH ZAGOSPODAROWANIA
 - ZWYMIAROWANE WZAJEMNE ODLEGŁOŚCI ELEMENTÓW ZAGOSPODAROWANIA
- KSZTAŁTOWANIE ZABUDOWY**
- LINIE ZABUDOWY NIEPRZEKRZACZALNE
- PRZEZNACZENIE TERENÓW**
- MN TERENY ZABUDOWY MIESZKANIOWEJ JEDNORODZINNEJ
 - MNU TERENY ZABUDOWY MIESZKANIOWEJ JEDNORODZINNEJ Z TOWARZYSZĄCĄ FUNKCJĄ USŁUG
 - KDW TERENY DRÓG WEWNĘTRZNYCH
 - KL TERENY PUBLICZNYCH DRÓG LOKALNEJ
 - KD TERENY PUBLICZNYCH DRÓG DOJAZDOWEJ
- OZNACZENIA ELEMENTÓW INFORMACYJNYCH WYNIKAJĄCYCH Z WYMOGÓW PRZEPISÓW ODREBNYCH**
- TERENY ZMIELOROWANE
 - OBZAR GRUNTÓW SŁABONOŚNYCH
- INFORMACJE**
- GRANICE WŁASNOŚCI ORIENTACYJNE
 - NUMERY EWIDENCYJNE DZIAŁEK
- ELEMENTY UKŁADU KOMUNIKACJI**
- LINIE ROZGRANICZAJĄCE I OZNACZENIA DRÓG W OBOWIAZUJĄCYCH PLANACH ZAGOSPODAROWANIA POZA OBSZAR PLANU
 - GEOMETRIA DRÓG /OSIE DRÓG/
 - KIERUNKI ROZWOJU KOMUNIKACJI
 - ORIENTACYJNE LINIE PODZIAŁU WEWNĘTRZNEGO, DRÓGI WEWNĘTRZNE
- OBIEKTY**
- BUDYNKI MIESZKALNE
 - BUDYNKI GOSPODARZE, GARAZE
 - BUDYNKI INNE (MAGAZYNY, Z PRODUKCJĄ)
 - SZKLARNIE
 - OGRODZENIA TRWAŁE
- INFRASTRUKTURA TECHNICZNA**
- WODOCIĄGI
 - STUDNIE
 - SIECI KANALIZACJI SANITARNEJ
 - SZAMBA
 - GAZOCIĄGI NISKIEGO I ŚREDNIEGO CIŚNIENIA
 - LINIE EE NISKICH NAPIĘC
 - STACJE ELEKTROENERGETYCZNE 150,4 kV

WYRYS
Z RYSUNKU STUDIUM UWARUNKOWAŃ I KIERUNKÓW
ZAGOSPODAROWANIA PRZESTRZENNEGO
GMINY RASZYN



- LEGENDA**
- GRANICA SPORZĄDZANEGO PLANU
 - GRANICA WARSZAWSKIEGO OBSZARU CHRONIONEGO KRAJOBRAZU
 - TERENY OBLĘTE OCHRONĄ KONSERWATORIA ZABYTKÓW
 - STREPY UCIAŁY WŁOŚCI OCZYSZCZALNI ŚCIEKÓW
- TERENY NIEURBANIZOWANE**
- REZERWAT PRZYRODY
 - OBZARY O WIDOCZAJ FUNKCJI REKREACYJNEJ
 - OBZARY DOLIN RZECZYNYCH I ZOLEBEN BEZOPŁYWOWYCH
 - TERENY ROLNE
- TERENY URBANIZOWANE**
- OBZARY O WIDOCZAJ FUNKCJI MIESZKANIOWEJ
 - OBZARY USŁUGOWO MAGAZYNOWE
 - USŁUGI
 - OBZARY ADAPTACJI DOTYCZASOWYCH FUNKCJI ZAGOSPODAROWANIA
 - PARKINGI
 - TEREN OCZYSZCZALNI ŚCIEKÓW
- KOMUNIKACJA**
- DRÓGI ISTNIEJĄCE
 - DRÓGI PROJEKTOWANE

WÓJT GMINY RASZYN	
mgr inż. arch. Anna Markert	Upr. Urb. Nr 428/08 WA-122
mgr inż. arch. Anna Markert	Upr. Urb. Nr 428/08 WA-122
mgr inż. Aleksandra Niebrydowska-Maciszczak	
mgr inż. Marcin Popławski	
mgr inż. Adam Domaradzki	
mgr inż. Krzysztof Szpaniel	