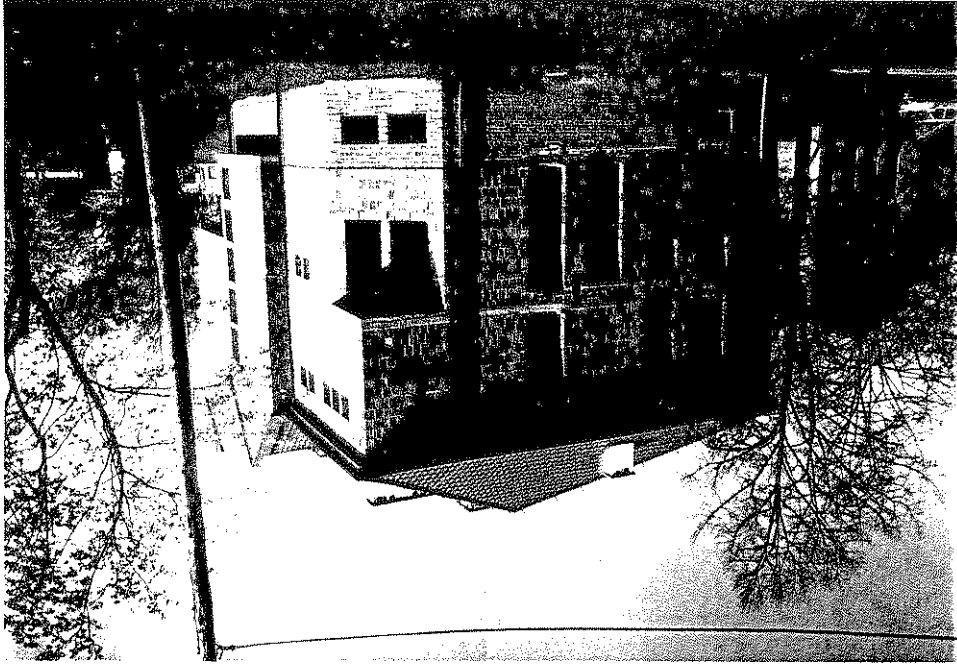


DOKUMENTACJA FOTOGRAFICZNA Z WIZJI LOKALNEJ BUDYNKU

- Fot. 1. Widok ogólny od strony ul. Krakowskiej.
- Fot. 2. Widok ogólny skrzydła zachodniego (część biurowa).
- Fot. 3. Widok pomieszczenia piwnicznego pod hollem głównym.
- Fot. 4 i 5. Widok sufitu w pomieszczeniu piwnicznym pod hollem głównym.
Widoczne: 1 - ślady po okresowych zawilgoceniach, 2 - punkty instalacji elektrycznej.
- Fot. 6. Żelbetowe podciągi pod halą widowiskową. Widoczne: 1 - skorodowane pręty główne, 2 - skorodowane strzemiona.
- Fot. 7. Odkrywka nr 3 na podciągu P1. Widoczne: 1 - skorodowane pręty główne, 2 - skorodowane strzemiona.
- Fot. 8. Odkrywka nr 2 na belce B1. Widoczne: 1 - skorodowane pręty główne, 2 - skorodowane strzemiona.
- Fot. 9-10. Żelbetowe podciągi pod halą widowiskową. Widoczne: 1 - skorodowane pręty główne, 2 - skorodowane strzemiona oraz zię zagęszczona mieszanka betonowa.
- Fot. 11. Nadproże nad biegiem klatki schodowej. Widoczne: 1 - skorodowane pręty główne, 2 - skorodowane strzemiona, 3 - cegła zatopiona w nadprożu.
- Fot. 12. Wylot klatki schodowej w poziomie pierwszego piętra. Widoczne: 1 - winiac, 2 - komin zmniejszający szerokość biegu schodowego.
- Fot. 13. Odkrywka nr 5 na podciągu P2. Widoczne: 1 - pręty główne.
- Fot. 14. Widok ściany zewnętrznej. Widoczne: 1 - cegła dziurawka, 2 - wełna mineralna, 3 - pustaki ceramiczne MAX.
- Fot. 15. Konstrukcja sklepienia nad halą widowiskową. Widoczne: 1 - korozja strzemion.
- Fot. 16-17. Konstrukcja sklepienia nad halą widowiskową. Widoczne: 1 - korozja prętów zbrojeniowych, 2 - korozja strzemion, 3 - zanieczyszczenia kawałkami cegieł betonu wypełniającego zbrojenie.
- Fot. 18. Konstrukcja więzby płatowo - krokwiowej.
- Fot. 19. Rura spustowa odprowadzająca wodę bezpośrednio przy ścianach piwnicznych.
- Fot. 20. Ściana zewnętrzna. Widoczna erozja pustaków ceramicznych w wyniku ich okresowego zalewania.

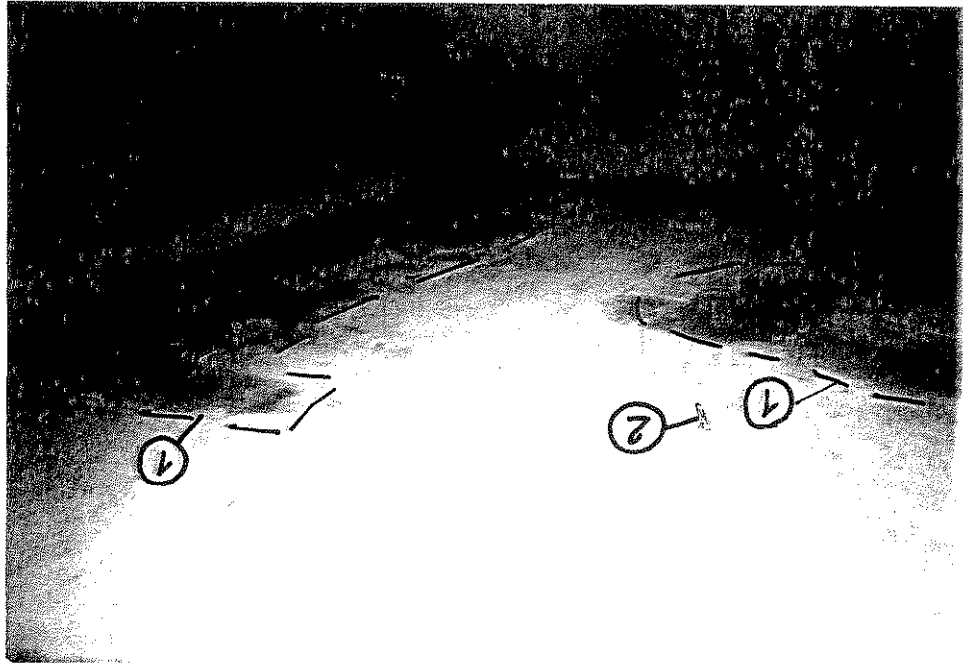
F04. 2



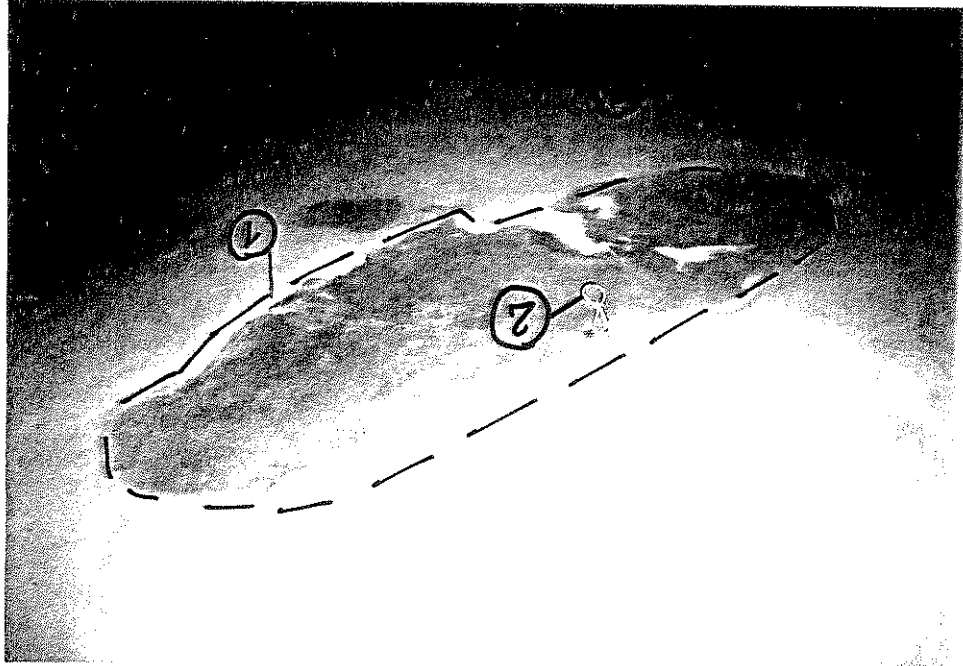
F04. 1



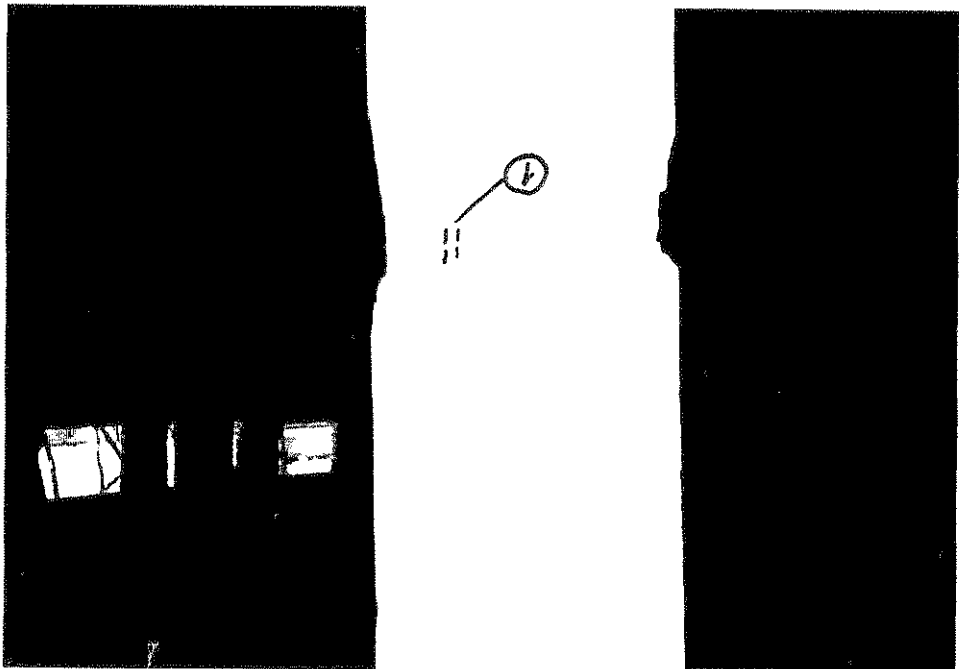
fof. 5



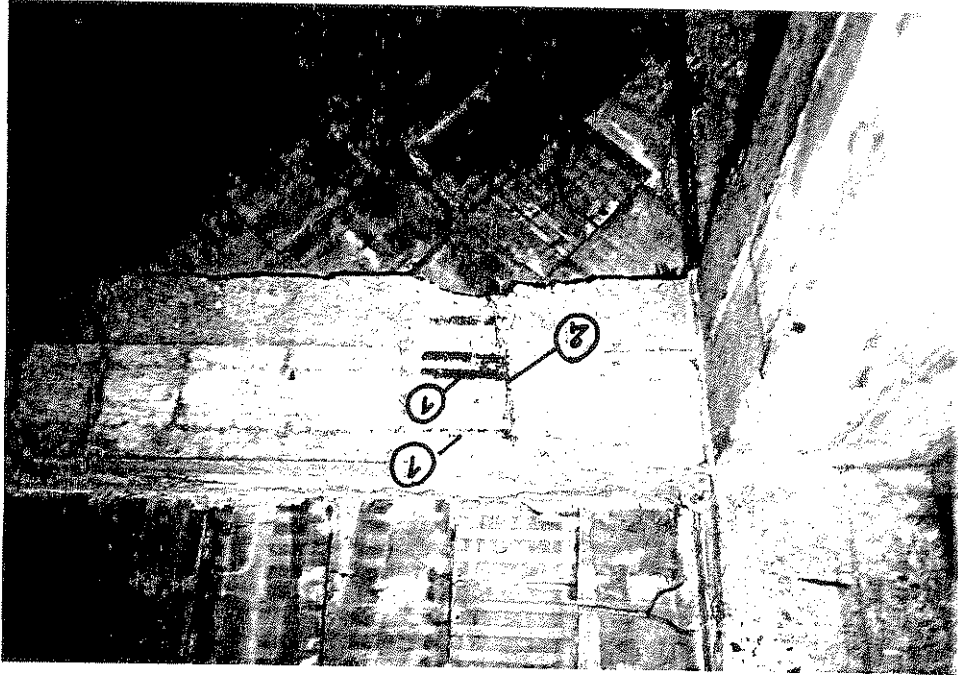
fof. 4



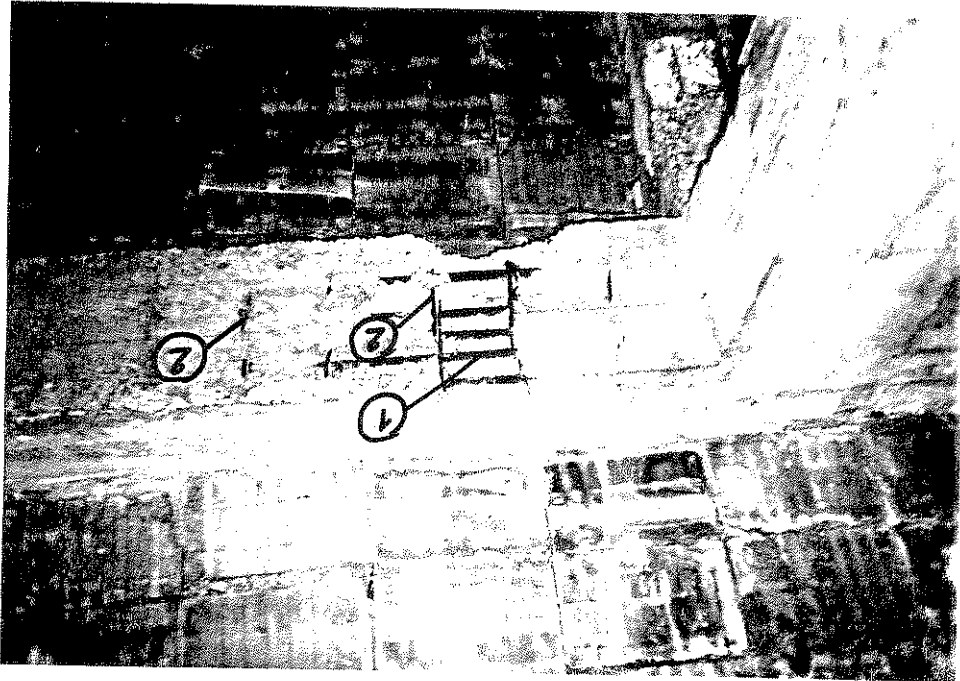
fof. 3



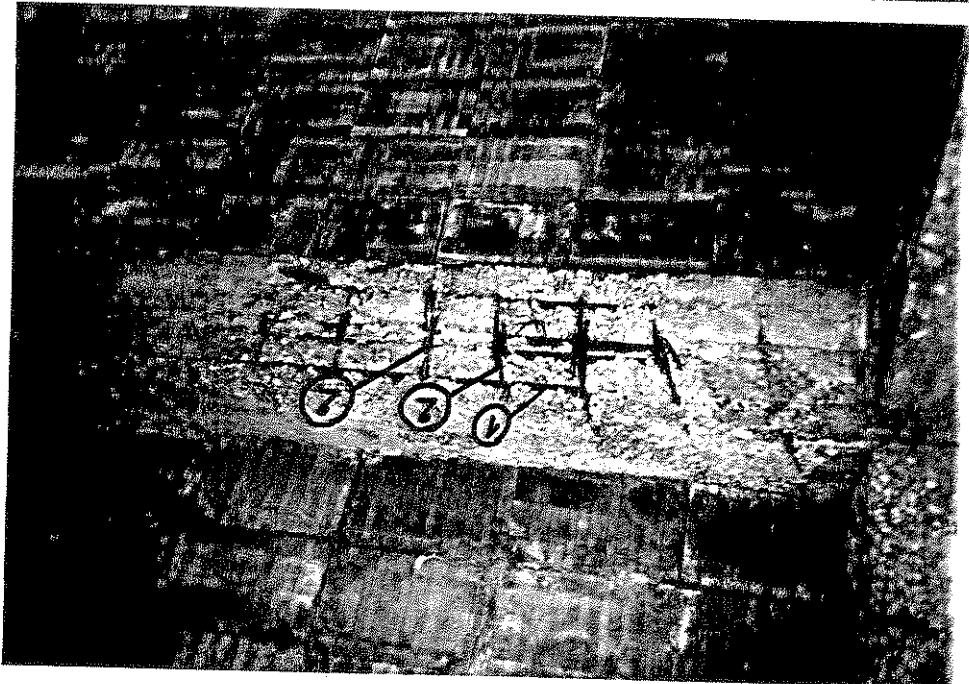
8 701



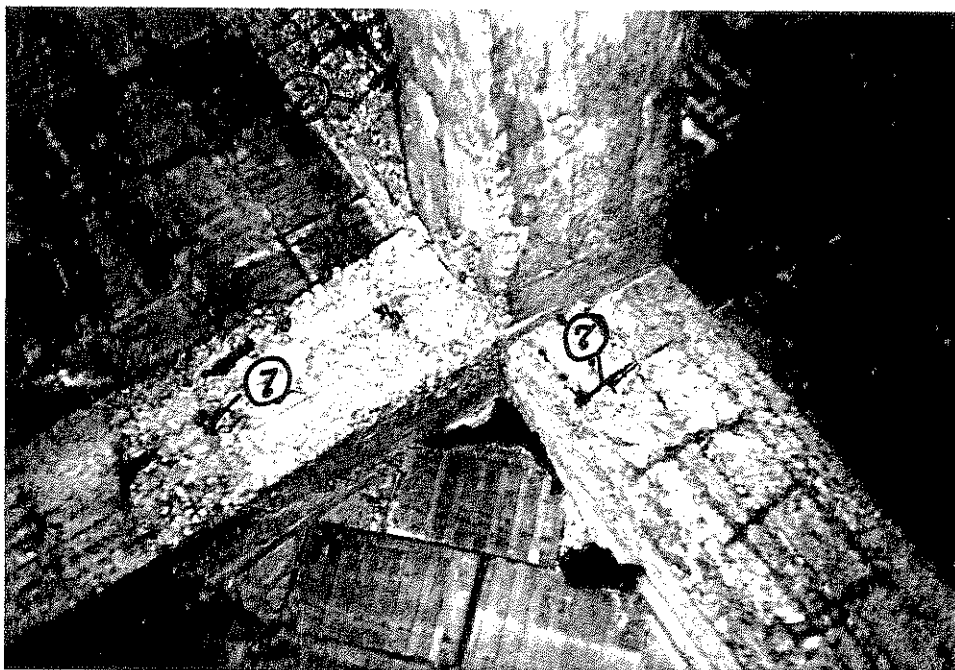
701 7



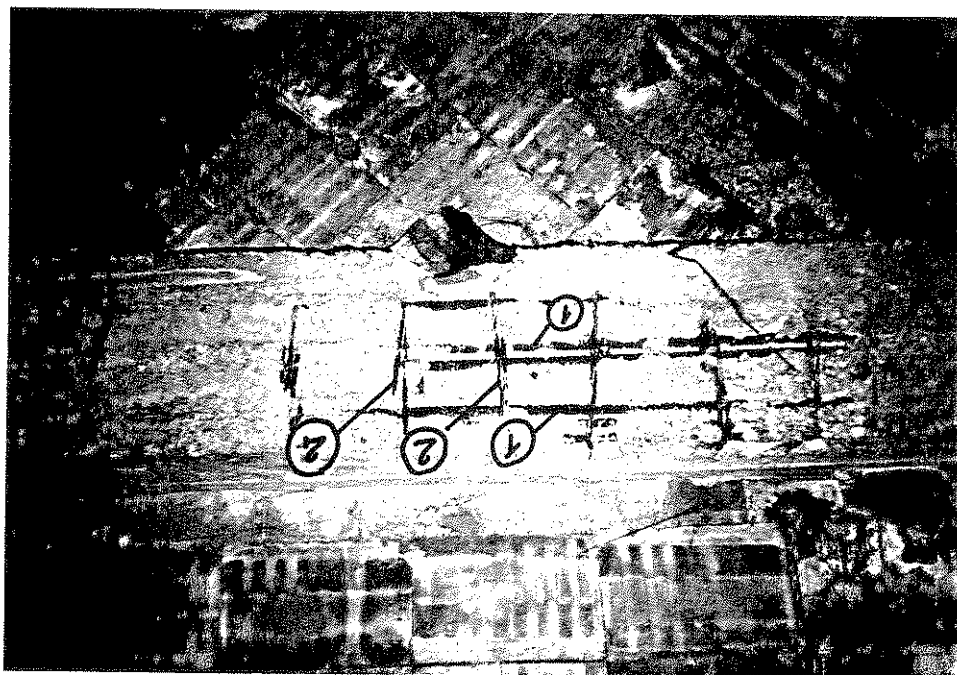
6 701



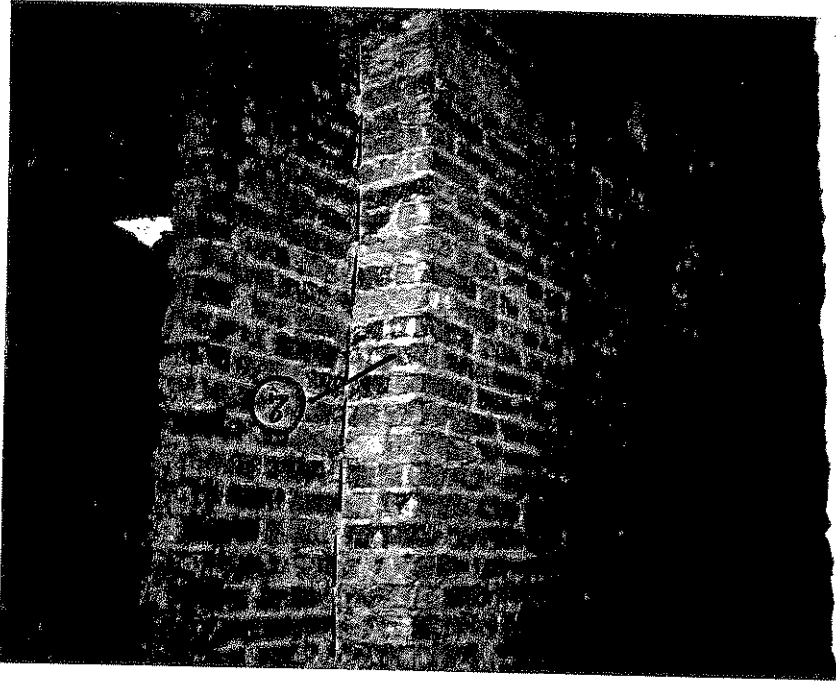
Fot. 10



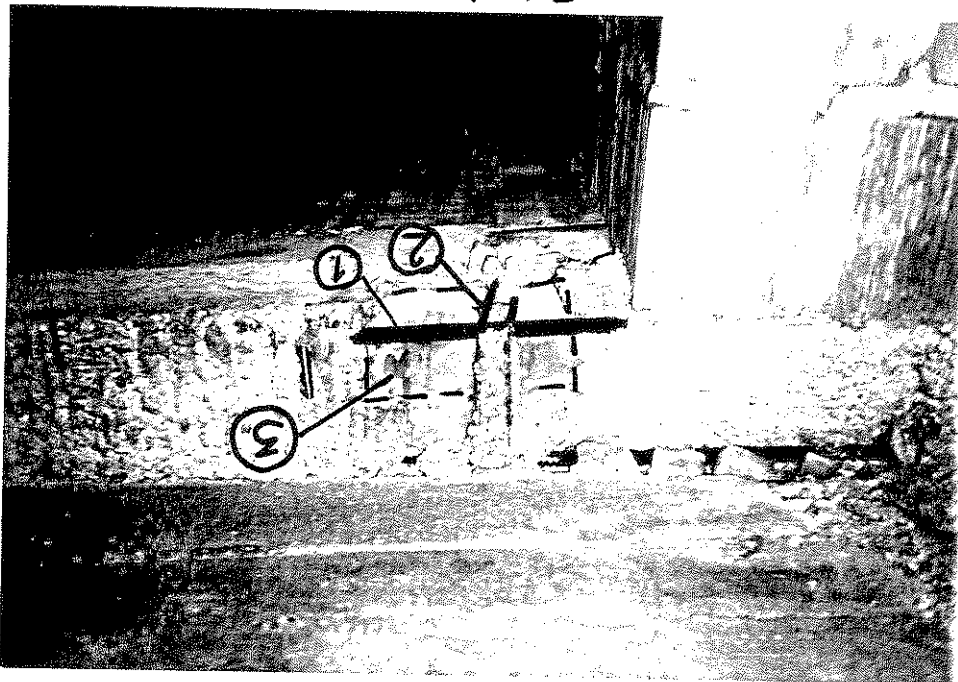
Fot. 9



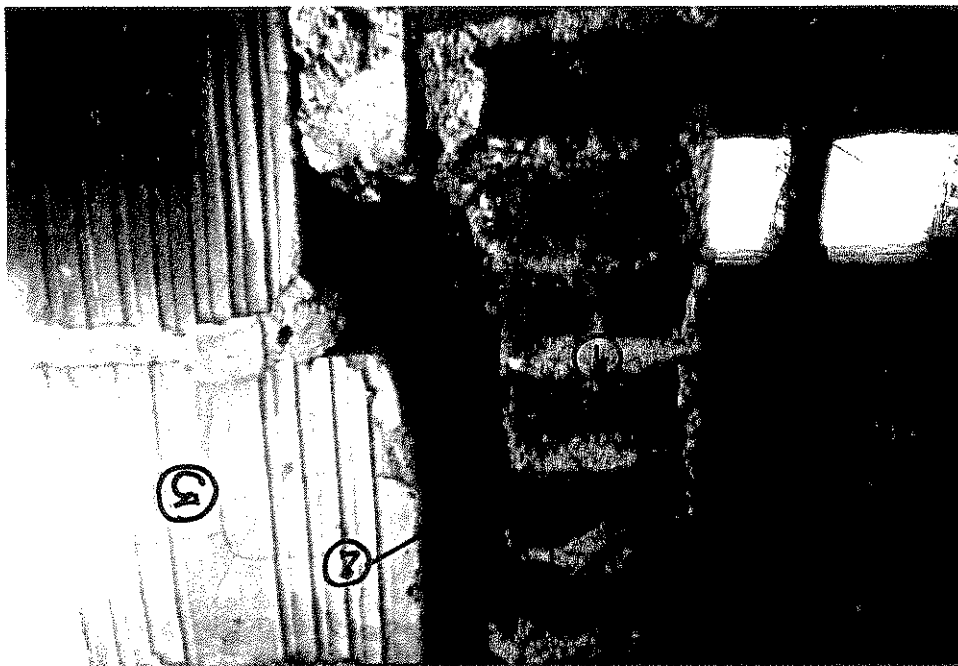
Fot. 12



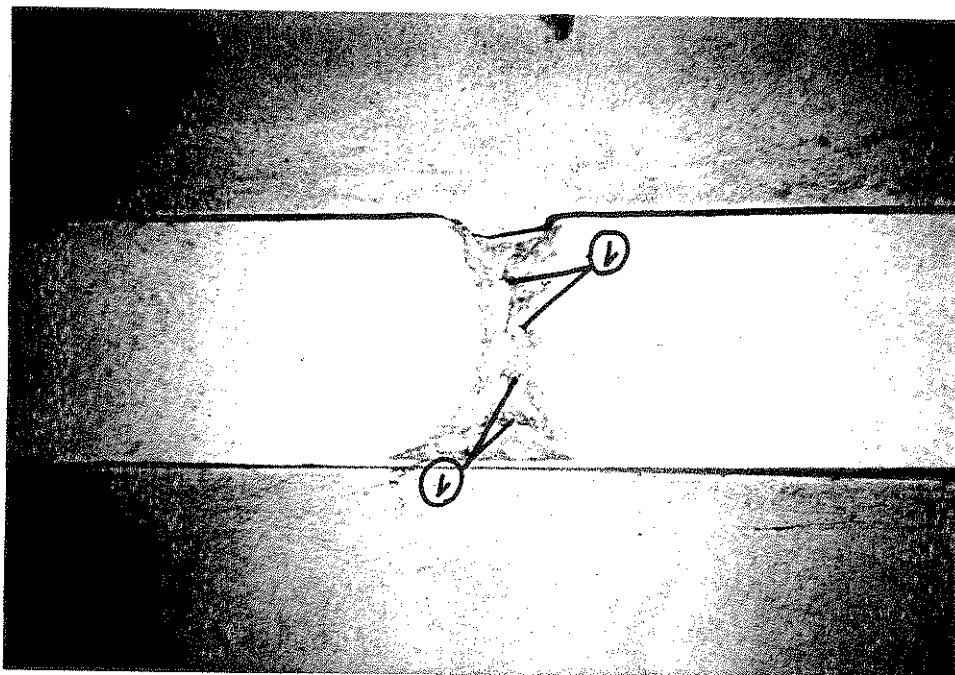
Fot. 11



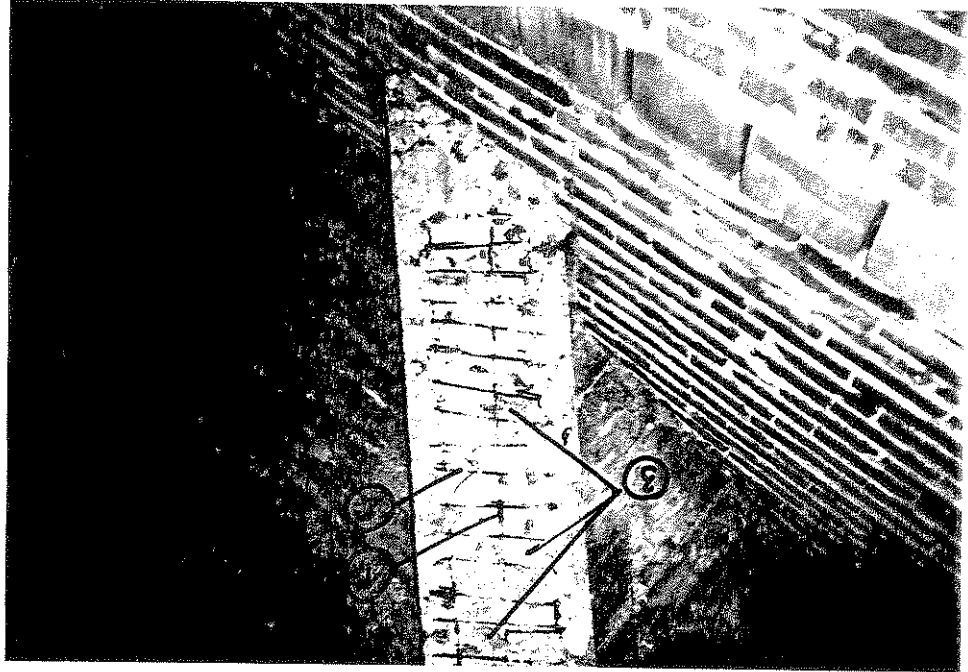
F07.14



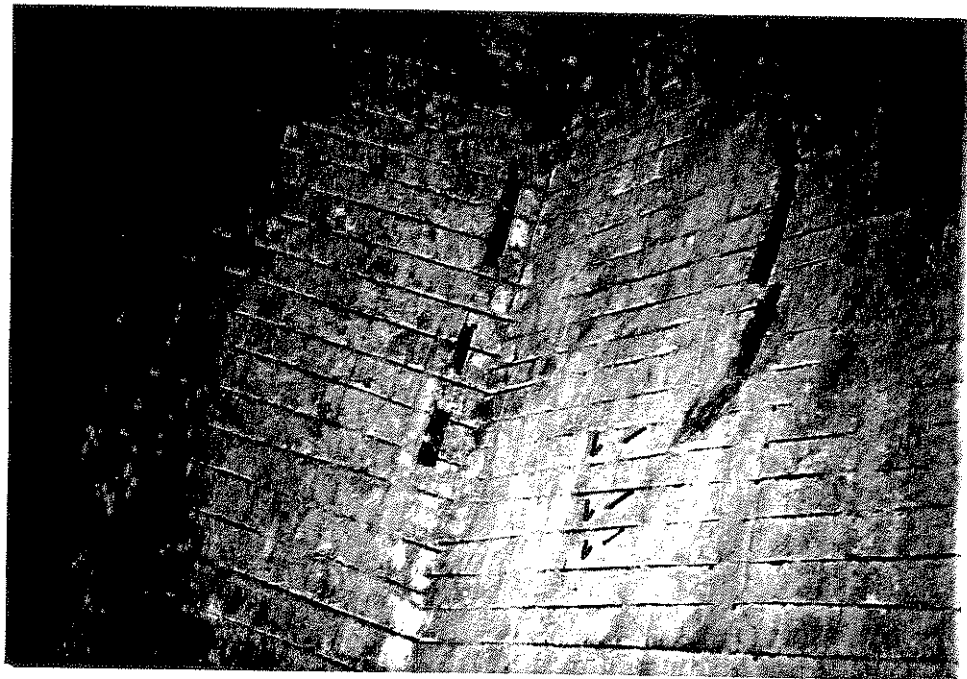
F07.13



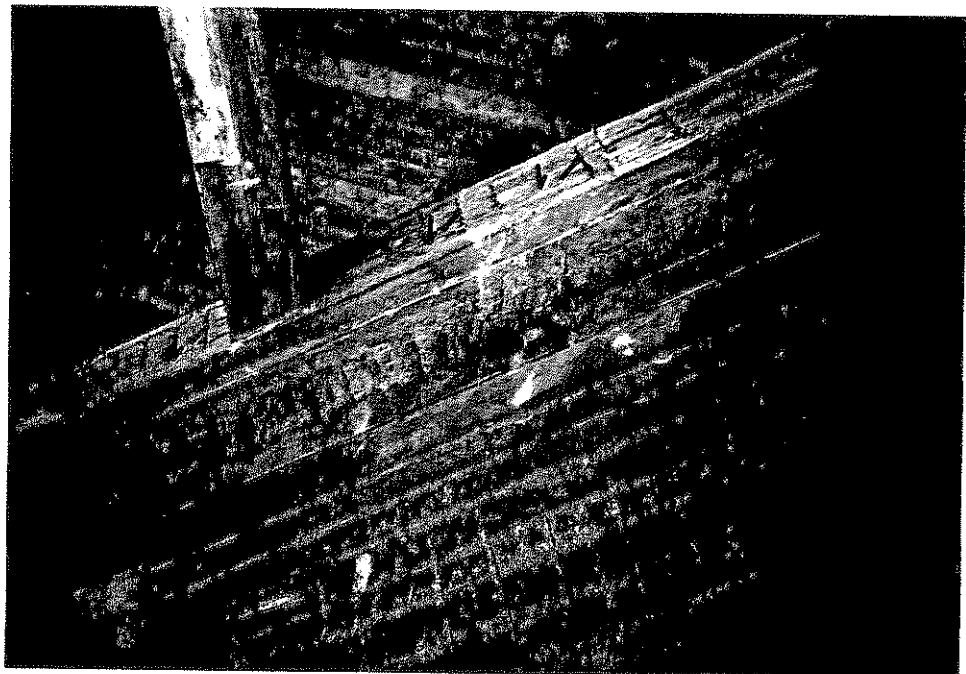
Fot. 17



Fot. 16



Fot. 15



F01.20



F01.19



F01.18

