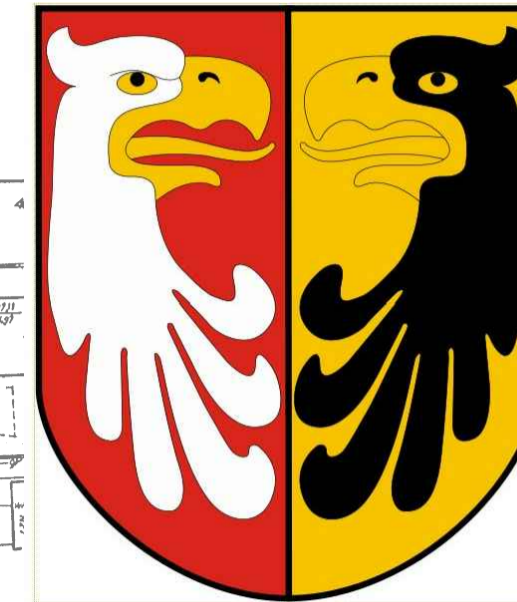
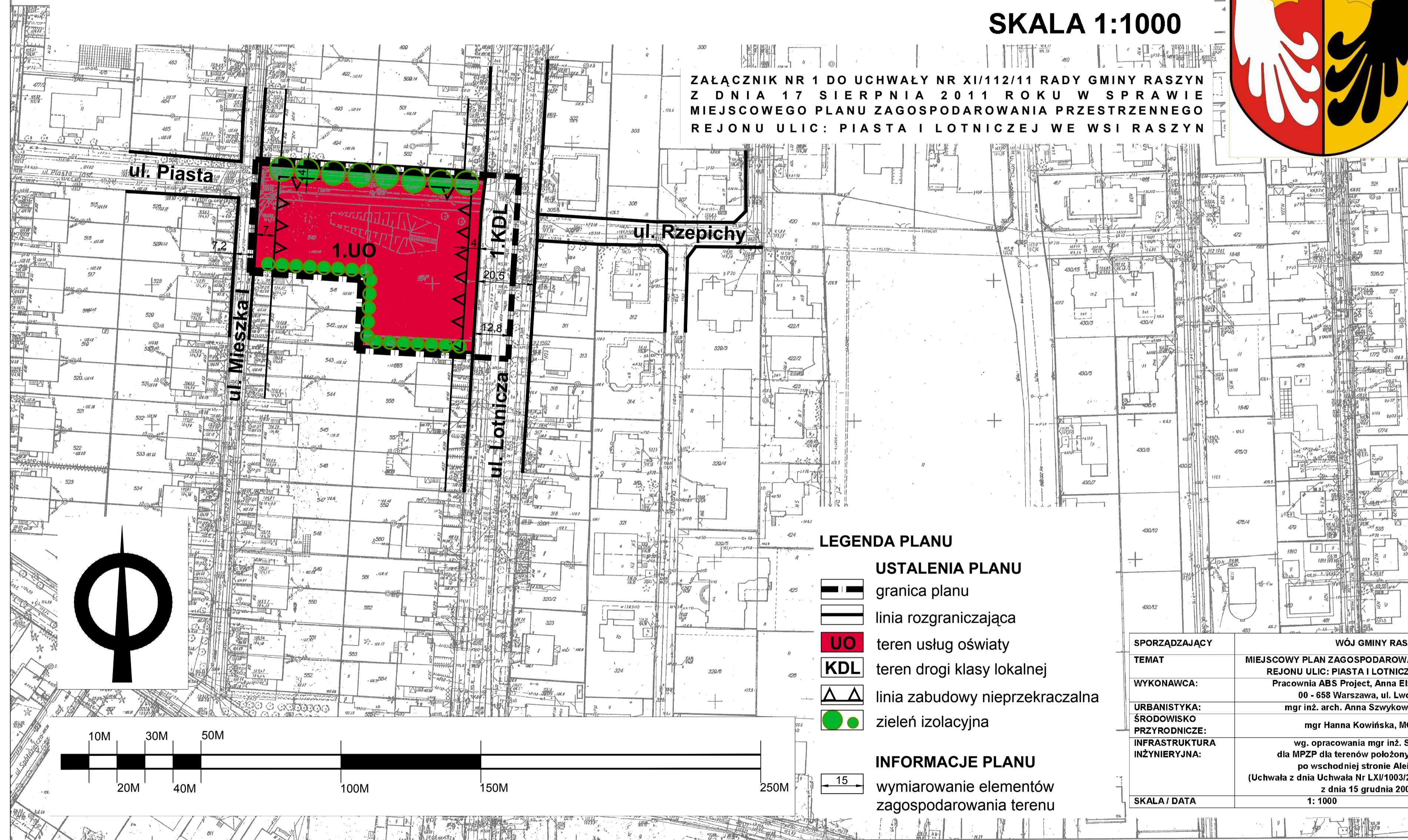


**MIEJSCOWY PLAN ZAGOSPODAROWANIA PRZESTRZENNEGO
REJONU ULIC: PIASTA I LOTNICZEJ WE WSI RASZYN**

SKALA 1:1000



**STUDIUM UWARUNKWAŃ I
KIERUNKÓW ZAGOSPODAROWANIA
PRZESTRZENNEGO GMINY RASZYN**



ZAŁĄCZNIK NR 1 DO UCHWAŁY NR XI/112/11 RADY GMINY RASZYN
Z DNIA 17 SIERPNI 2011 ROKU W SPRAWIE
MIEJSCOWEGO PLANU ZAGOSPODAROWANIA PRZESTRZENNEGO
REJONU ULIC: PIASTA I LOTNICZEJ WE WSI RASZYN

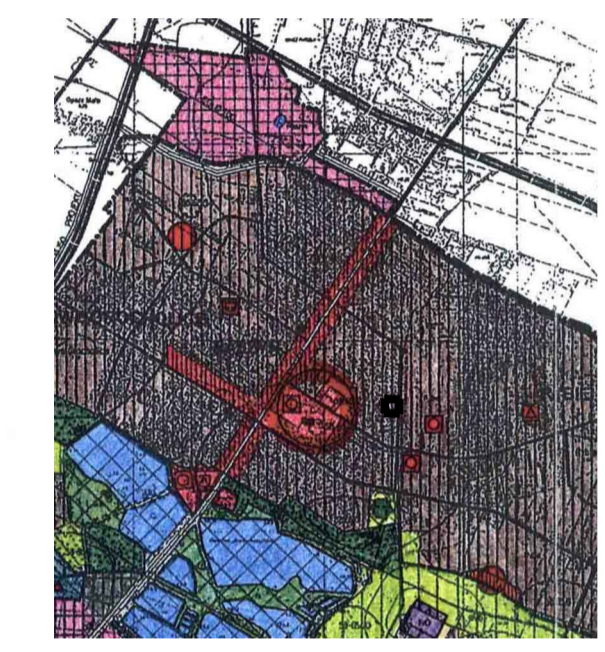
LEGENDA PLANU

- USTALENIA PLANU**
- granica planu
 - linia rozgraniczająca
 - UO teren usług oświaty
 - KDL teren drogi klasy lokalnej
 - linia zabudowy nieprzekraczalna
 - zielen izolacyjna

- INFORMACJE PLANU**
- 15 wymiarowanie elementów zagospodarowania terenu



SPORZĄDZAJĄCY	WÓJ GMINY RASZYN
TEMAT	MIEJSCOWY PLAN ZAGOSPODAROWANIA PRZESTRZENNEGO REJONU ULIC: PIASTA I LOTNICZEJ WE WSI RASZYN
WYKONAWCA:	Pracownia ABS Project, Anna Elżbieta Szwykowska 00 - 658 Warszawa, ul. Lwowska 4 lok.4
URBANISTYKA:	mgr inż. arch. Anna Szwykowska OIU-WJA-206
ŚRODOWISKO PRZYRODNICZE:	mgr Hanna Kowińska, MOSZNIŁ-616
INFRASTRUKTURA INŻYNIERYJNA:	wg. opracowania mgr inż. Stefana Parysa dla MPZP dla terenów położonych we wsi Raszyn po wschodniej stronie Alei Krakowskiej (Uchwała z dnia Uchwała Nr LXV/1063/2005 Rady Gminy Raszyn z dnia 15 grudnia 2005 roku)
SKALA / DATA	1: 1000 sierpień 2011



RASZYN
RASZYN 02
1000
6.15.pl3

28.01.2011
mgr inż. Maria Markut-Malinowska
PODINSPEKTOR

STAROSTWO POWIATOWE W KRAKOWIE
28.01.2011
mgr inż. Maria Markut-Malinowska
PODINSPEKTOR